

CONSEJO NACIONAL DE RECTORES

OFICINA DE PLANIFICACIÓN DE LA EDUCACIÓN SUPERIOR • OBSERVATORIO LABORAL DE PROFESIONES

# Infografías del Estudio de Seguimiento de la condición laboral de las personas graduadas 2014-2016 de las universidades costarricenses

Katherine Sandí Araya

Karen Corrales Bolívar

UCR TEC

UNA



UNED



UTN  
Universidad  
Técnica Nacional

OlaP  
Observatorio Laboral de Profesiones  
CONARE • COSTA RICA

OPES- N° 36-2020

Octubre 2020

378.728.6

SA194i

Sandí Araya, Katherine.

Infografías del estudio de seguimiento de la condición laboral de las personas graduadas 2014-2016 de las universidades costarricenses / Katherine Sandí Araya, Karen Corrales Bolívar. – Datos electrónicos (1 archivo : 16.900 kb).-- San José, C.R. : CONARE - OPES, 2020.

(OPES ; no. 36-2020).

ISBN 978-9977-77-355-1

Formato pdf (158 páginas)

1. MERCADO LABORAL. 2. GRADUADOS. 3. SATISFACCIÓN EN EL TRABAJO. 4. EDUCACIÓN SUPERIOR. 5. COSTA RICA. I. Corrales Bolívar, Karen. II. Título. III. Serie.

*EBV*

# Presentación

El Observatorio Laboral de Profesiones, de la Oficina de Planificación de la Educación Superior (OPES), del Consejo Nacional de Rectores (Conare), desde su creación en el 2008 tiene entre sus objetivos proveer información oportuna y pertinente sobre el mercado de trabajo de los profesionales universitarios y otras variables académicas relacionadas, a los diferentes públicos meta para apoyar los procesos de toma de decisiones en diversos ámbitos.

Este documento es el resultado final de un proyecto para informar por medio de representaciones gráficas, datos relevantes de las características laborales de cada una de las disciplinas, tipos de trabajo, comparaciones por sexo, análisis STEM y otras variables de interés de las personas graduadas de las universidades costarricenses, correspondientes a las personas graduadas en grados de bachillerato o licenciatura durante los años 2014, 2015 y 2016, las cuales fueron consultadas en el año 2019.

Para la primera edición de las infografías, que se realizó como proyecto piloto en el año 2019, con la información recolectada en el año 2016, la difusión se realizó por medio de las redes sociales del Consejo Nacional de Rectores. En esta oportunidad se van a presentar adicionalmente en el sitio *web* de la institución.

Los principales beneficiarios de este proyecto son las autoridades académicas de las universidades y también las personas que se dedican a la investigación, comunidades y autoridades universitarias y de otras instituciones, los y las estudiantes en elección de carrera, los padres y las madres de familia, algunas entidades gubernamentales, entes empleadores, organizaciones internacionales, colegios profesionales, la sociedad costarricense en general y los seguidores de las redes sociales del Consejo Nacional de Rectores.

Este proyecto, realizado por el OLaP, se enmarca en la celebración del doceavo aniversario del Observatorio para proporcionar al país de información relacionada con la empleabilidad de profesionales.

Generales

# Personas graduadas asalariadas

## Tipo de contratación

Temporal (interinos) **32,2%**

Permanente (propietarios) **67,8%**

## Promedio de satisfacción del trabajo actual

**4,35**

## Promedio de contribución del trabajo actual con el desarrollo profesional

**4,18**

## Sector donde labora

Privado **54,4%**

Estatad **45,6%**

## Principales beneficios e incentivos laborales

### Sector Privado

Flexibilidad de horario

**52,9%**

Asociación Solidarista

**51,0%**

Médico de empresa

**47,0%**

### Sector Estatal

Añualidades

**64,7%**

Asociación Solidarista

**45,0%**

Flexibilidad de horario

**42,0%**

## Uso del teletrabajo

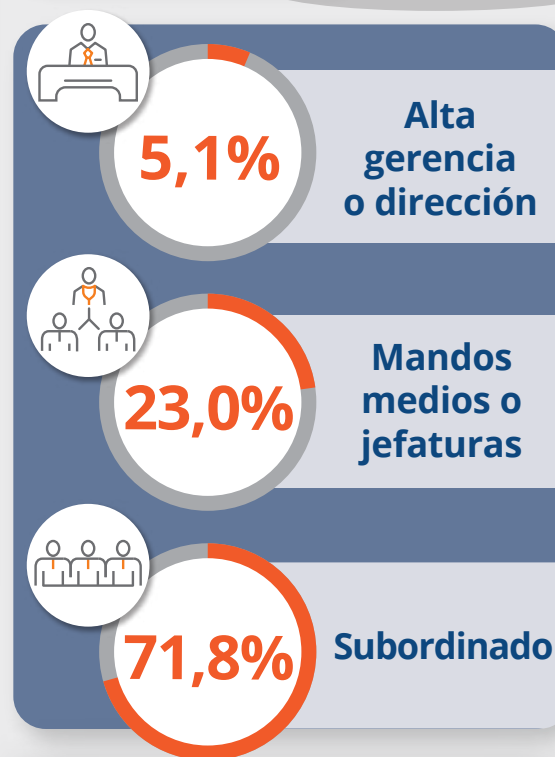
Sector Privado **30,9%**  
lo utiliza regularmente

Sector Estatal **6,2%**  
lo utiliza regularmente

Se utiliza en promedio **2** días a la semana en ambos sectores

## Salario promedio mensual

**₡972.171**




# Personas graduadas con trabajo independiente

## Principal razón por la que es independiente

- 28,6%** Fue su única posibilidad laboral
- 24,1%** Para tener libertad a la hora de trabajar
- 22,5%** Deseaba emprender

## Horario de trabajo

- 57,4%** es establecido por si mismo
  - 29,1%** entre el cliente y quien lo contrata el trabajador
  - 13,5%** lo establece el cliente
- 

**Independientes 10,0%**

**Independientes por cuenta propia 8,7%**

**Independientes empleadores 1,3%**

**Nunca contrata personal 6,8%**

**Contrata personal ocasionalmente 1,9%**

**Contrata personal de forma permanente 1,3%**



**En promedio contrata a 2 personas**

**En promedio contrata a 6 personas**

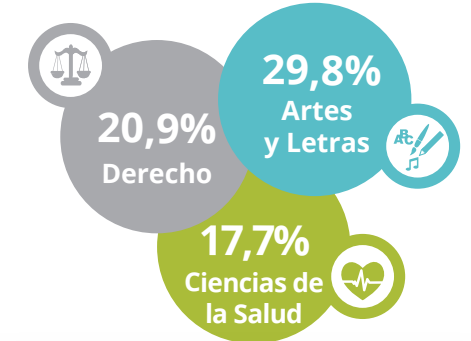


**Salario promedio mensual**  
**₡884.369**

## Espacio físico de trabajo

- 69,9%** Espacio propio (local o vivienda)
- 23,1%** Dentro de las instalaciones del contratante
- 19,0%** Varía según la demanda de servicios
- 4,9%** Al aire libre (comunidad, construcción)

## Áreas con mayor porcentaje de trabajadores independientes



**21,4%**  
Independientes Formales

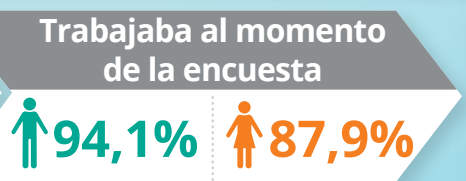
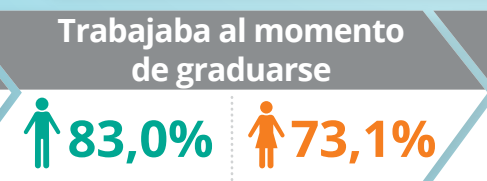
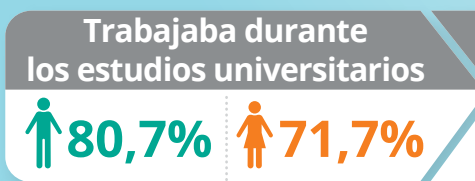
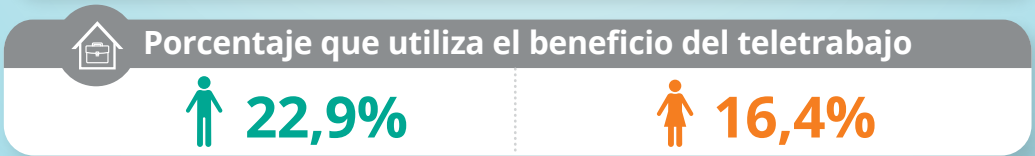
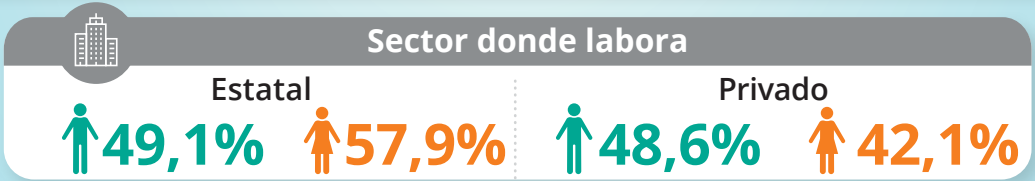
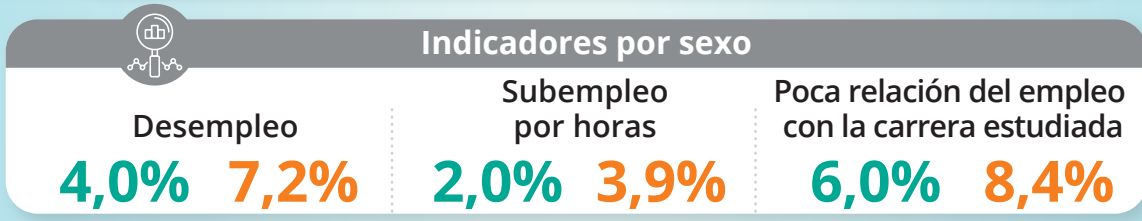
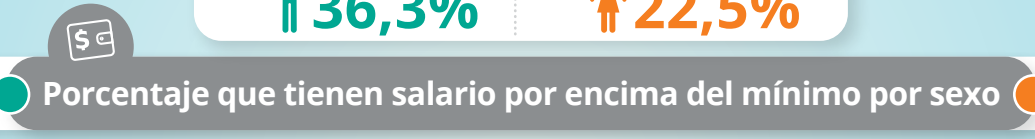
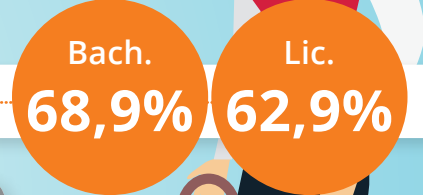
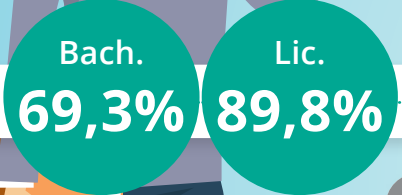
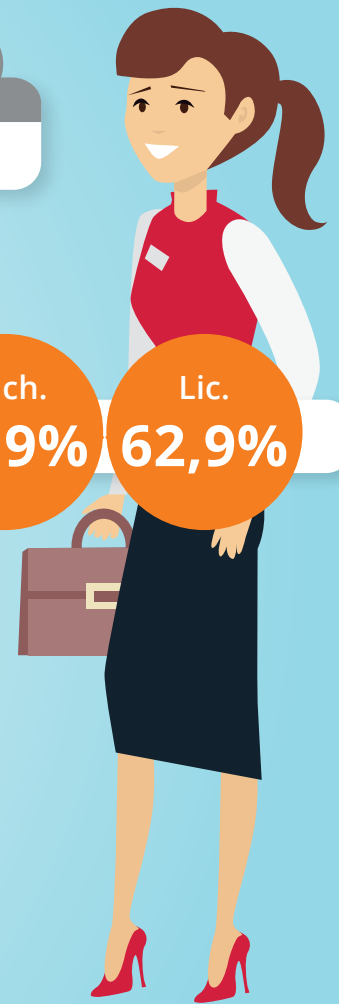
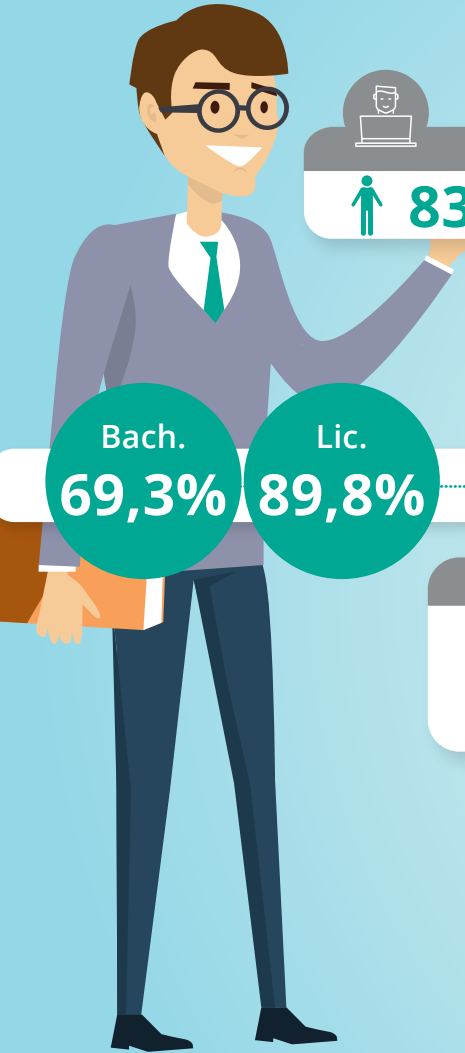
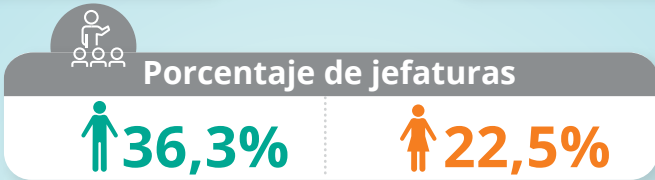
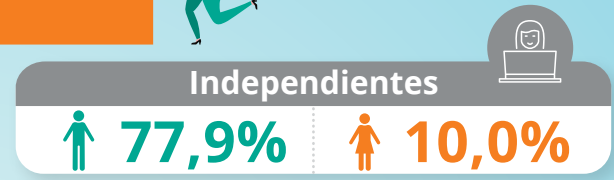
**Formalidad del trabajador independiente**



**75,6%**  
Con seguro social



# Características del empleo para hombres y mujeres



# Análisis de disciplinas STEM



## Sexo

Hombres	Mujeres
<b>50,0%</b>	<b>50,0%</b>



Porcentaje de personas graduadas en disciplinas STEM con salario mayor al mínimo

Bachillerato	Licenciatura
<b>61,1%</b>	<b>83,5%</b>



## 37,2%

continuaron y concluyeron sus estudios

Principales títulos obtenidos:

- Certificaciones
- Licenciatura
- Maestría



## Competencias consideradas más importantes para el trabajo

- 1 Compromiso ético y honestidad
- 2 Compromiso con la calidad
- 3 Capacidad para trabajar bajo presión
- 4 Capacidad para trabajar en equipo
- 5 Capacidad para adaptarse a situaciones nuevas



Promedio de contribución del trabajo actual con el desarrollo profesional  
(Valoración en una escala de 1 a 5)

## 4,25



## Principal lugar donde trabajan

Empresa Privada	Instituciones autónomas o semi autónomas
<b>55,9%</b>	<b>27,4%</b>



## 35,4%

indica que poseer un segundo idioma influyó en la contratación

El dominio del idioma lo demostró por medio de la entrevista, pruebas escritas y orales



## Indicadores laborales

Desempleo  
**5,6%**

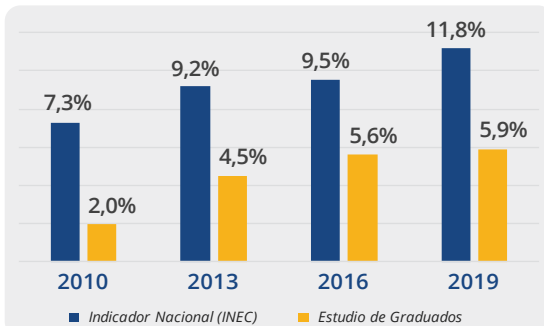
Subempleo por horas  
**3,0%**

Poca relación del empleo con la carrera  
**5,3%**

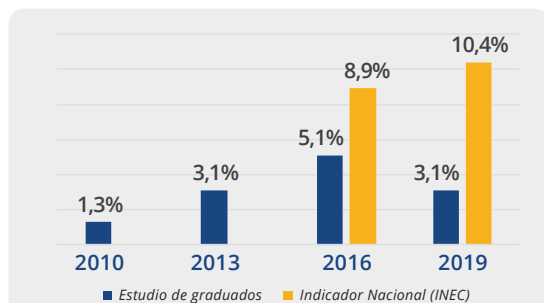


# Indicadores laborales históricos

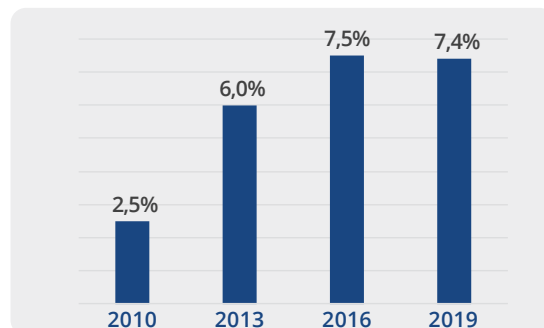
## Desempleo



## Subempleo por insuficiencia de horas



## Poca relación del empleo con la carrera estudiada



## DISCIPLINAS ÓPTIMAS 2019

Aquellas donde el 100% de personas trabajan, cuentan con la jornada deseada y además tienen un empleo afín a la carrera estudiada.



Estadística



Currículo



Administración de seguros



Laboratorista Químico



Derechos Humanos



Evaluación Educativa



Derecho Penal



Ingeniería en Mantenimiento Industrial



Derecho Ambiental



Microbiología

# Traslado de las personas graduadas al lugar de trabajo



## Tiempo de traslado del hogar al trabajo

84

Minutos

Insatisfecho

52

Minutos

Total

42

Minutos

Satisfecho



## Tiempo de traslado del trabajo al hogar

71

Minutos

Insatisfecho

48

Minutos

Total

40

Minutos

Satisfecho



## Principales cantones en los que trabajan las personas graduadas 2014-2016

20,8%

San José

5,3%

Alajuela

4,7%

Heredia

4,0%

Escazú

San José

Alajuela

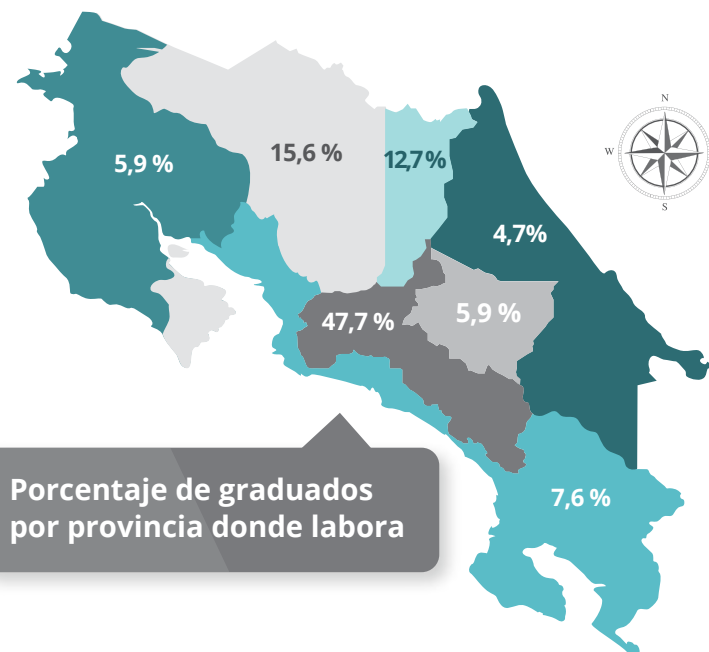
Cartago

Heredia

Guanacaste

Puntarenas

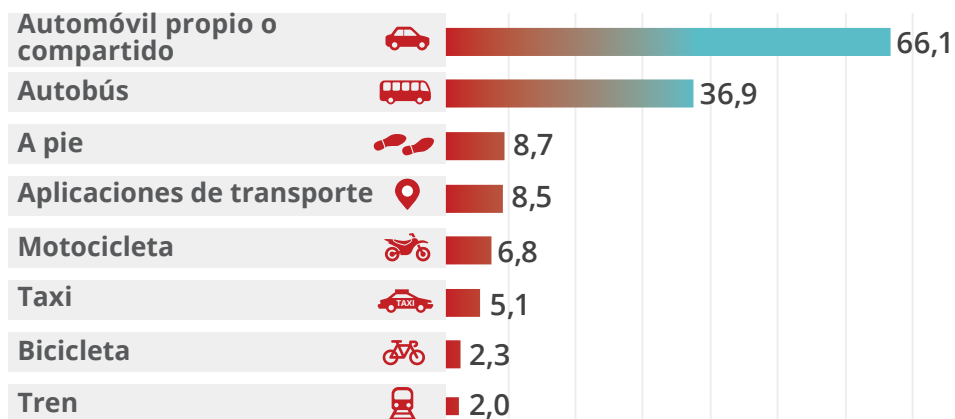
Limón



Porcentaje de graduados por provincia donde labora



## Medio de transporte más utilizado por las personas graduadas



Artes y Letras

# ARTES DRAMÁTICAS



## INDICADORES DE EMPLEO

**1,9%** **26,1%** **11,7%**  
Desempleo Subempleo Poca relación



## TIEMPO PROMEDIO EN EMPLEARSE

**15** Meses



## SALARIO PROMEDIO

**₡598.768**



## Sexo

**38,5%** **61,5%**  
Hombres Mujeres



## Sector donde trabaja

**29,0%** **71,0%**  
Sector Estatal Sector Privado



## Tipo de trabajo

**47,0%** **43,5%**  
Asalariado Independiente



## Jefaturas

**10,2%**



## Principales Empleadores

**12,9%** **16,1%**  
Gobierno Central Autónoma o Semiatónoma

**64,5%** **0,0%**  
Empresa Privada Empresa familiar, propia o liberal

**6,5%**  
Otro



CONSEJO NACIONAL  
DE RECTORES



# ARTES PLÁSTICAS



## INDICADORES DE EMPLEO

**9,4%** Desempleo   **7,0%** Subempleo   **10,4%** Poca relación



## TIEMPO PROMEDIO EN EMPLEARSE

**23** Meses



## SALARIO PROMEDIO

**₡588.778**



## Sexo

**33,2%** Hombres   **66,8%** Mujeres



## Sector donde trabaja

**41,6%** Sector Estatal   **58,4%** Sector Privado



## Tipo de trabajo

**48,3%** Asalariado   **34,8%** Independiente



## Jefaturas

**9,3%**



## Principales Empleadores

**18,0%** Gobierno Central   **23,6%** Autónoma o Semiautónoma

**55,1%** Empresa Privada   **2,2%** Empresa familiar, propia o liberal

**1,1%** Otro



# DISEÑO GRÁFICO



## INDICADORES DE EMPLEO

**4,6%** Desempleo   **2,2%** Subempleo   **4,5%** Poca relación



## TIEMPO PROMEDIO EN EMPLEARSE

**9 Meses**



## SALARIO PROMEDIO

**₡616.922**



## Sexo

**40,3%** Hombres   **59,7%** Mujeres



## Sector donde trabaja

**22,3%** Sector Estatal   **77,7%** Sector Privado



## Tipo de trabajo

**60,6%** Asalariado   **29,8%** Independiente



## Jefaturas

**13,3%**



## Principales Empleadores

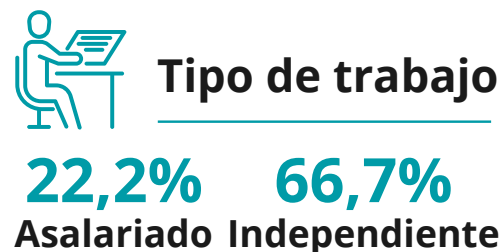
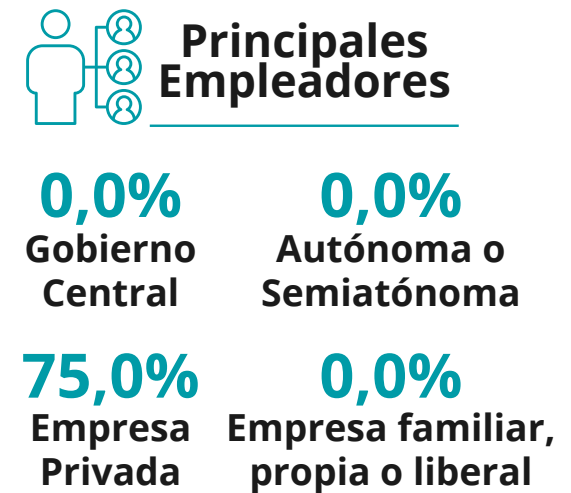
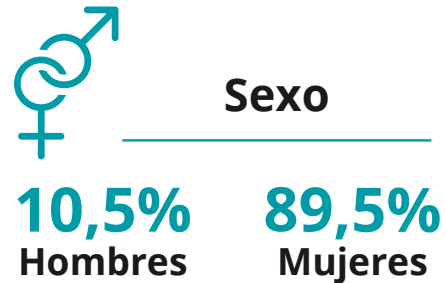
**4,8%** Gobierno Central   **17,6%** Autónoma o Semiautónoma

**72,9%** Empresa Privada   **0,5%** Empresa familiar, propia o liberal

**4,3%** Otro



# FOTOGRAFÍA



**25,0%**  
Otro



## INDICADORES DE EMPLEO

**11,1 %** Desempleo   **12,5 %** Subempleo   **6,3 %** Poca relación



## TIEMPO PROMEDIO EN EMPLEARSE

**8 Meses**



## SALARIO PROMEDIO

**₡466.667**



# ARTE PUBLICITARIO



## INDICADORES DE EMPLEO

**8,0%** **3,6%** **10,0%**  
Desempleo Subempleo Poca relación



## TIEMPO PROMEDIO EN EMPLEARSE

**10 Meses**



## SALARIO PROMEDIO

**₡785.528**



## Sexo

**54,0%** **46,0%**  
Hombres Mujeres



## Sector donde trabaja

**17,1%** **82,9%**  
Sector Estatal Sector Privado



## Tipo de trabajo

**57,9%** **34,2%**  
Asalariado Independiente



## Jefaturas

**10,7%**



## Principales Empleadores

**9,2%** **7,9%**  
Gobierno Central Autónoma o Semiatónoma

**75,1%** **7,9%**  
Empresa Privada Empresa familiar, propia o liberal

**0,0%**  
Otro



CONSEJO NACIONAL DE RECTORES





# ARTES MUSICALES



## INDICADORES DE EMPLEO

**3,7%** **10,0%** **0,0%**  
Desempleo Subempleo Poca relación



## TIEMPO PROMEDIO EN EMPLEARSE

**11** Meses



## SALARIO PROMEDIO

**₡613.861**



## Sexo

**68,4%** **31,6%**  
Hombres Mujeres



## Sector donde trabaja

**87,2%** **12,8%**  
Sector Estatal Sector Privado



## Tipo de trabajo

**61,3%** **29,1%**  
Asalariado Independiente



## Jefaturas

**2,9%**



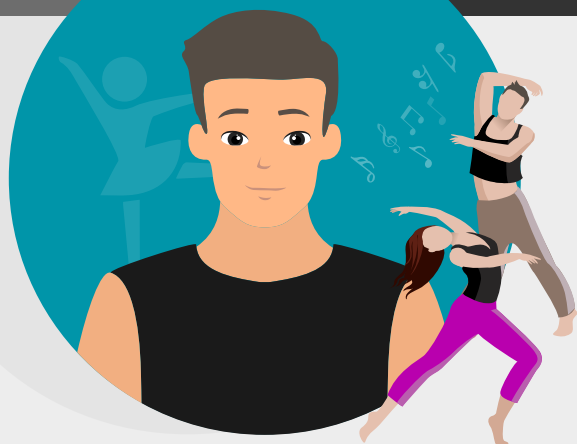
## Principales Empleadores

**70,2%** **17,0%**  
Gobierno Central Autónoma o Semiatónoma

**12,8%** **0,0%**  
Empresa Privada Empresa familiar, propia o liberal

**0,0%**  
Otro

# DANZA



## INDICADORES DE EMPLEO

**4,2%** **13,0%** **17,4%**  
Desempleo Subempleo Poca relación



## TIEMPO PROMEDIO EN EMPLEARSE

**15** Meses



## SALARIO PROMEDIO

**₡466.667**



## Sexo

**12,8%** **87,2%**  
Hombres Mujeres



## Sector donde trabaja

**31,3%** **68,8%**  
Sector Estatal Sector Privado



## Tipo de trabajo

**40,0%** **52,0%**  
Asalariado Independiente



## Jefaturas

**11,1%**



## Principales Empleadores

**18,8%** **12,5%**  
Gobierno Central Autónoma o Semiatónoma

**68,8%** **0,0%**  
Empresa Privada Empresa familiar, propia o liberal

**0,0%**  
Otro



# DISEÑO DE INTERIORES



## INDICADORES DE EMPLEO

**17,9%** **4,2%** **4,2%**  
Desempleo Subempleo Poca relación



## TIEMPO PROMEDIO EN EMPLEARSE

**15 Meses**



## SALARIO PROMEDIO

**₡749.043**



## Sexo

**8,6%** **91,4%**  
Hombres Mujeres



## Sector donde trabaja

**0,0%** **100,0%**  
Sector Estatal Sector Privado



## Tipo de trabajo

**39,0%** **31,6%**  
Asalariado Independiente



## Jefaturas

**27,1%**



## Principales Empleadores

**0,0%** **0,0%**  
Gobierno Central Autónoma o Semiatónoma

**93,1%** **6,9%**  
Empresa Privada Empresa familiar, propia o liberal

**0,0%**  
Otro

# LITERATURA Y LINGÜÍSTICA (ESPAÑOL)



## INDICADORES DE EMPLEO

**16,8%** **4,8%** **2,9%**  
Desempleo Subempleo Poca relación



## TIEMPO PROMEDIO EN EMPLEARSE

**13** Meses



## SALARIO PROMEDIO

**₡619.464**



## Sexo

**32,3%** **67,7%**  
Hombres Mujeres



## Sector donde trabaja

**41,8%** **58,2%**  
Sector Estatal Sector Privado



## Tipo de trabajo

**61,8%** **16,5%**  
Asalariado Independiente



## Jefaturas

**15,3%**



## Principales Empleadores

**21,4%** **20,4%**  
Gobierno Central Autónoma o  
Semiatónoma

**54,1%** **4,1%**  
Empresa Privada Empresa familiar,  
propia o liberal

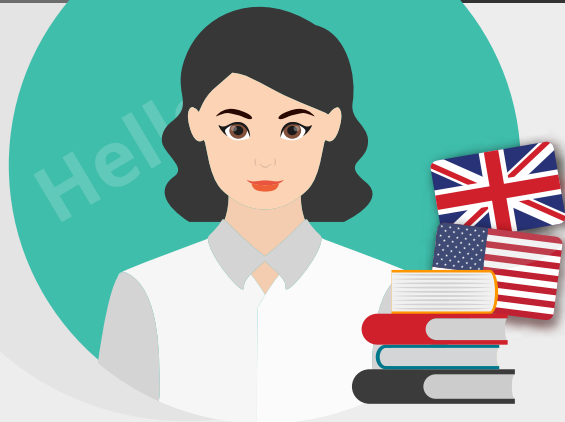
**0,0%**  
Otro



CONSEJO NACIONAL  
DE RECTORES



# INGLÉS



## INDICADORES DE EMPLEO

**7,3%** Desempleo    **0,8%** Subempleo    **8,6%** Poca relación



## TIEMPO PROMEDIO EN EMPLEARSE

**9 Meses**



## SALARIO PROMEDIO

**₡841.630**



## Sexo

**28,5%** Hombres    **71,5%** Mujeres



## Sector donde trabaja

**16,9%** Sector Estatal    **83,1%** Sector Privado



## Tipo de trabajo

**80,7%** Asalariado    **7,1%** Independiente



## Jefaturas

**19,1%**



## Principales Empleadores

**9,8%** Gobierno Central    **7,1%** Autónoma o Semiautónoma

**83,1%** Empresa Privada    **0,0%** Empresa familiar, propia o liberal

**0,0%** Otro



# FRANCÉS



## INDICADORES DE EMPLEO

**0,0%** **12,2%** **4,8%**  
Desempleo Subempleo Poca relación



## TIEMPO PROMEDIO EN EMPLEARSE

**11** Meses



## SALARIO PROMEDIO

**₡697.787**



## Sexo

**23,4%** **76,6%**  
Hombres Mujeres



## Sector donde trabaja

**50,0%** **50,0%**  
Sector Estatal Sector Privado



## Tipo de trabajo

**88,8%** **6,2%**  
Asalariado Independiente



## Jefaturas

**1,4%**



## Principales Empleadores

**47,1%** **2,9%**  
Gobierno Central Autónoma o Semiatónoma

**48,5%** **1,5%**  
Empresa Privada Empresa familiar, propia o liberal

**0,0%**  
Otro



# FILOSOFÍA



## INDICADORES DE EMPLEO

**2,8%** **9,2%** **2,2%**  
Desempleo Subempleo Poca relación



## TIEMPO PROMEDIO EN EMPLEARSE

**19** Meses



## SALARIO PROMEDIO

**₡638.885**



## Sexo

**87,3%** **12,7%**  
Hombres Mujeres



## Sector donde trabaja

**45,7%** **54,3%**  
Sector Estatal Sector Privado



## Tipo de trabajo

**78,4%** **6,3%**  
Asalariado Independiente



## Jefaturas

**28,9%**



## Principales Empleadores

**31,4%** **14,3%**  
Gobierno Central Autónoma o Semiautónoma

**40,0%** **0,0%**  
Empresa Privada Empresa familiar, propia o liberal

**14,3%**  
Otro



# TEOLOGÍA



## INDICADORES DE EMPLEO

**4,7%** Desempleo   **1,5%** Subempleo   **3,0%** Poca relación



## TIEMPO PROMEDIO EN EMPLEARSE

**14** Meses



## SALARIO PROMEDIO

**₡483.914**



## Sexo

**65,7%** Hombres   **34,3%** Mujeres



## Sector donde trabaja

**28,9%** Sector Estatal   **71,1%** Sector Privado



## Tipo de trabajo

**74,6%** Asalariado   **13,6%** Independiente



## Jefaturas

**36,7%**



## Principales Empleadores

**21,1%** Gobierno Central   **7,9%** Autónoma o Semiautónoma

**11,8%** Empresa Privada   **0,0%** Empresa familiar, propia o liberal

**59,2%** Otro



# PRODUCCIÓN DE CINE Y TELEVISIÓN



## INDICADORES DE EMPLEO

**6,7%** Desempleo  
**14,3%** Subempleo  
**7,1%** Poca relación



## TIEMPO PROMEDIO EN EMPLEARSE

**12** Meses



## SALARIO PROMEDIO

**₡727.500**



## Sexo

**54,9%** Hombres  
**45,1%** Mujeres



## Sector donde trabaja

**35,3%** Sector Estatal  
**64,7%** Sector Privado



## Tipo de trabajo

**45,2%** Asalariado  
**45,2%** Independiente



## Jefaturas

**10,8%**



## Principales Empleadores

**13,7%** Gobierno Central  
**21,6%** Autónoma o Semiatónoma

**56,9%** Empresa Privada  
**0,0%** Empresa familiar, propia o liberal

**7,8%** Otro



CONSEJO NACIONAL DE RECTORES





# ARTES CULINARIAS



## INDICADORES DE EMPLEO

**7,7%** Desempleo    **4,2%** Subempleo    **8,3%** Poca relación



## TIEMPO PROMEDIO EN EMPLEARSE

**10 Meses**



## SALARIO PROMEDIO

**₡1.010.417**



## Sexo

**51,9%** Hombres    **48,1%** Mujeres



## Sector donde trabaja

**5,2%** Sector Estatal    **94,8%** Sector Privado



## Tipo de trabajo

**65,5%** Asalariado    **17,2%** Independiente



## Jefaturas

**48,1%**



## Principales Empleadores

**5,2%** Gobierno Central    **0,0%** Autónoma o Semiautónoma

**94,8%** Empresa Privada    **0,0%** Empresa familiar, propia o liberal

**0,0%** Otro

# Ciencias Básicas

# BIOLOGÍA



## Sexo

**39,2%** Hombres  
**60,8%** Mujeres



## Jefaturas

**15,6%**



## INDICADORES DE EMPLEO

**18,2%** Desempleo  
**11,2%** Subempleo  
**25,4%** Poca relación



## Sector donde trabaja

**46,3%** Sector Estatal  
**53,7%** Sector Privado



## Principales Empleadores

**16,6%** Gobierno Central  
**29,7%** Autónoma o Semiatónoma



## TIEMPO PROMEDIO EN EMPLEARSE

**17 Meses**

**39,4%** Empresa Privada  
**4,0%** Empresa familiar, propia o liberal



## Tipo de trabajo

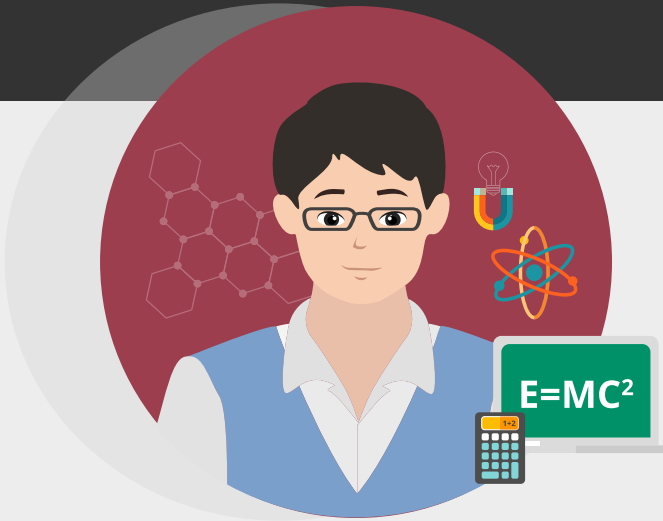
**52,8%** Asalariado  
**15,6%** Independiente

**10,3%** Otro



## SALARIO PROMEDIO

**₡800.937**



# FÍSICA

**INDICADORES DE EMPLEO**

0,0%	5,6%	0,0%
Desempleo	Subempleo	Poca relación

**TIEMPO PROMEDIO EN EMPLEARSE**

**5 Meses**

**SALARIO PROMEDIO**

**₡790.000**

**Sexo**

83,9%	16,1%
Hombres	Mujeres

**Sector donde trabaja**

83,9%	16,1%
Sector Estatal	Sector Privado

**Tipo de trabajo**

100,0%	0,0%
Asalariado	Independiente

**Jefaturas**

**16,1%**

**Principales Empleadores**

9,7%	74,2%
Gobierno Central	Autónoma o Semiatónoma
16,1%	0,0%
Empresa Privada	Empresa familiar, propia o liberal
	0,0%
	Otro





# GEOLOGÍA



## Sexo

**73,8%** Hombres  
**26,3%** Mujeres



## Jefaturas

**14,9%**



## INDICADORES DE EMPLEO

**2,8%** Desempleo  
**2,1%** Subempleo  
**0,0%** Poca relación



## Sector donde trabaja

**46,9%** Sector Estatal  
**53,1%** Sector Privado



## Principales Empleadores

**23,4%** Gobierno Central  
**23,4%** Autónoma o Semiatónoma



## TIEMPO PROMEDIO EN EMPLEARSE

**11 Meses**

**43,8%** Empresa Privada  
**0,0%** Empresa familiar, propia o liberal



## Tipo de trabajo

**80,3%** Asalariado  
**12,5%** Independiente

**9,4%** Otro



## SALARIO PROMEDIO

**₡968.848**

# ESTADÍSTICA



## INDICADORES DE EMPLEO

**0,0%** **0,0%** **0,0%**  
Desempleo Subempleo Poca relación



## TIEMPO PROMEDIO EN EMPLEARSE

**5 Meses**



## SALARIO PROMEDIO

**₡1.150.000**



## Sexo

**45,8%** **54,2%**  
Hombres Mujeres



## Sector donde trabaja

**52,2%** **47,8%**  
Sector Estatal Sector Privado



## Tipo de trabajo

**96,7%** **0,0%**  
Asalariado Independiente



## Jefaturas

**0,0%**



## Principales Empleadores

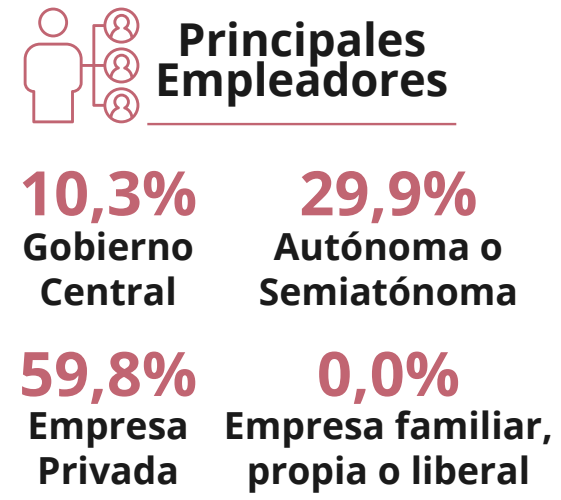
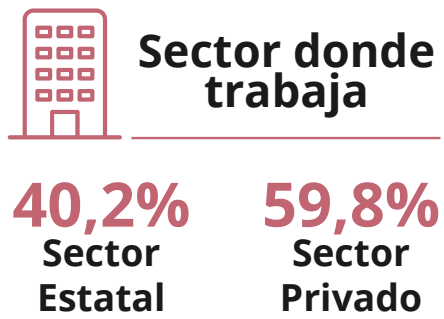
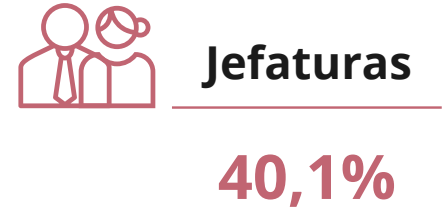
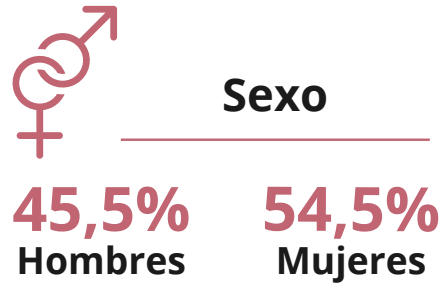
**6,5%** **45,7%**  
Gobierno Central Autónoma o Semiatónoma

**47,8%** **0,0%**  
Empresa Privada Empresa familiar, propia o liberal

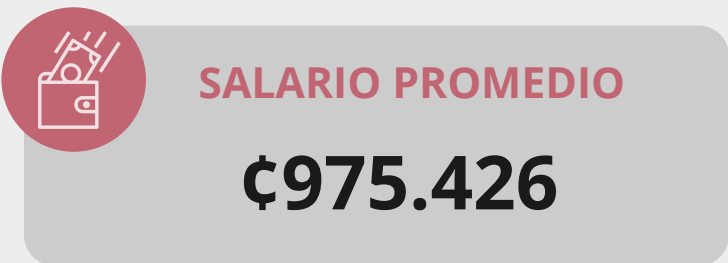
**0,0%**  
Otro



# QUÍMICA



0,0%  
Otro





# LABORATORISTA QUÍMICO



## INDICADORES DE EMPLEO

**0,0%** **0,0%** **0,0%**  
Desempleo Subempleo Poca relación



## TIEMPO PROMEDIO EN EMPLEARSE

**6 Meses**



## SALARIO PROMEDIO

**₡694.737**



## Sexo

**43,2%** **56,8%**  
Hombres Mujeres



## Sector donde trabaja

**26,8%** **73,2%**  
Sector Estatal Sector Privado



## Tipo de trabajo

**95,7%** **0,0%**  
Asalariado Independiente



## Jefaturas

**18,3%**



## Principales Empleadores

**8,5%** **18,3%**  
Gobierno Central Autónoma o Semiatónoma

**73,2%** **0,0%**  
Empresa Privada Empresa familiar, propia o liberal

**0,0%**  
Otro

# CIENCIAS ACTUARIALES



## INDICADORES DE EMPLEO

**0,0%** **7,7%** **7,7%**  
Desempleo Subempleo Poca relación



## TIEMPO PROMEDIO EN EMPLEARSE

**3 Meses**



## SALARIO PROMEDIO

**₡1.662.500**



## Sexo

**50,0%** **50,0%**  
Hombres Mujeres



## Sector donde trabaja

**44,4%** **55,6%**  
Sector Estatal Sector Privado



## Tipo de trabajo

**92,9%** **0,0%**  
Asalariado Independiente



## Jefaturas

**38,9%**



## Principales Empleadores

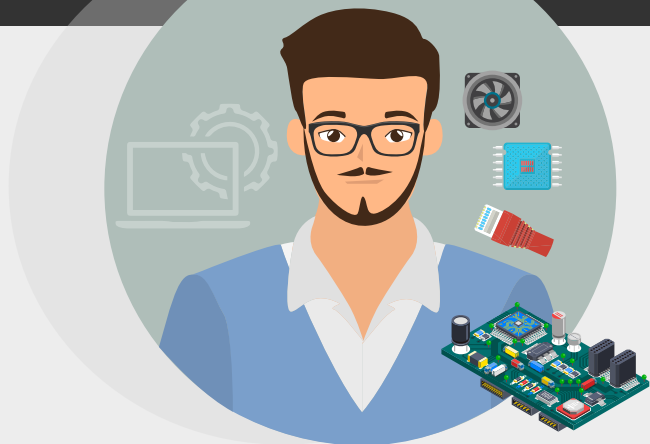
**16,7%** **27,8%**  
Gobierno Central Autónoma o Semiatónoma

**55,6%** **0,0%**  
Empresa Privada Empresa familiar, propia o liberal

**0,0%**  
Otro

# Computación

# INGENIERÍA EN COMPUTADORES



## Sexo

86,6% Hombres  
13,4% Mujeres



## Jefaturas

22,8%



## INDICADORES DE EMPLEO

0,0% Desempleo  
0,0% Subempleo  
4,2% Poca relación



## Sector donde trabaja

19,5% Sector Estatal  
80,5% Sector Privado



## Principales Empleadores

5,8% Gobierno Central  
13,7% Autónoma o Semiatónoma

77,2% Empresa Privada  
1,7% Empresa familiar, propia o liberal



## Tipo de trabajo

94,7% Asalariado  
5,3% Independiente

1,7% Otro



## TIEMPO PROMEDIO EN EMPLEARSE

12 Meses

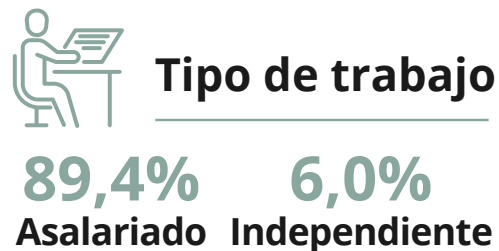
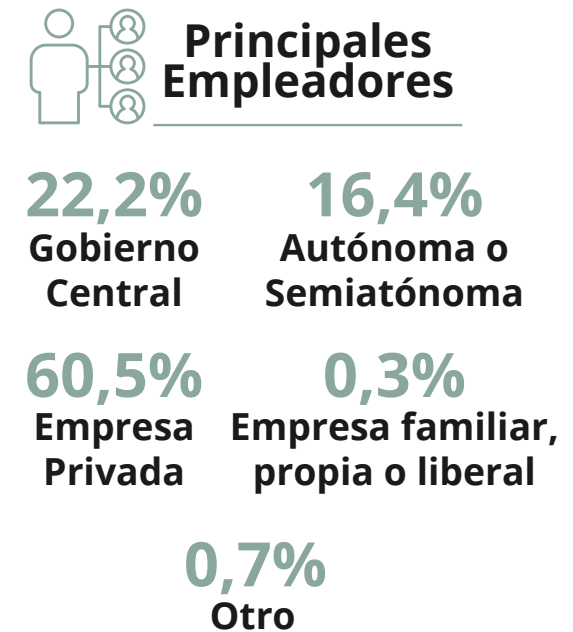
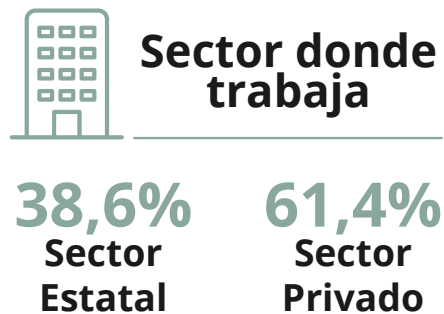
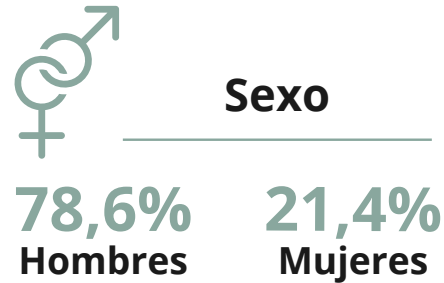


## SALARIO PROMEDIO

₡1.546.670



# INGENIERÍA DEL SOFTWARE



## INDICADORES DE EMPLEO

<b>4,0%</b> Desempleo	<b>0,2%</b> Subempleo	<b>4,4%</b> Poca relación
--------------------------	--------------------------	------------------------------

## TIEMPO PROMEDIO EN EMPLEARSE

**10 Meses**

## SALARIO PROMEDIO

**₡1.293.358**

# SISTEMAS DE INFORMACIÓN



## INDICADORES DE EMPLEO

**4,6%** **0,7%** **5,6%**  
Desempleo Subempleo Poca relación



## TIEMPO PROMEDIO EN EMPLEARSE

**15 Meses**



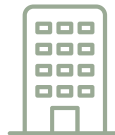
## SALARIO PROMEDIO

**₡1.155.315**



## Sexo

**71,4%** **28,6%**  
Hombres Mujeres



## Sector donde trabaja

**27,5%** **72,5%**  
Sector Estatal Sector Privado



## Tipo de trabajo

**85,4%** **7,8%**  
Asalariado Independiente



## Jefaturas

**27,6%**



## Principales Empleadores

**13,8%** **13,7%**  
Gobierno Central Autónoma o Semiatónoma

**67,3%** **1,7%**  
Empresa Privada Empresa familiar, propia o liberal

**3,5%**  
Otro



CONSEJO NACIONAL DE RECTORES





# TECNOLOGÍAS DE INFORMACIÓN



## Sexo

77,4% Hombres    22,6% Mujeres



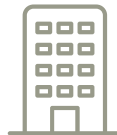
## Jefaturas

21,6%



## INDICADORES DE EMPLEO

0,0% Desempleo    0,0% Subempleo    2,2% Poca relación



## Sector donde trabaja

15,5% Sector Estatal    84,5% Sector Privado



## Principales Empleadores

7,4% Gobierno Central    8,1% Autónoma o Semiatónoma

82,7% Empresa Privada    0,4% Empresa familiar, propia o liberal



## Tipo de trabajo

95,1% Asalariado    3,2% Independiente

1,4% Otro



## TIEMPO PROMEDIO EN EMPLEARSE

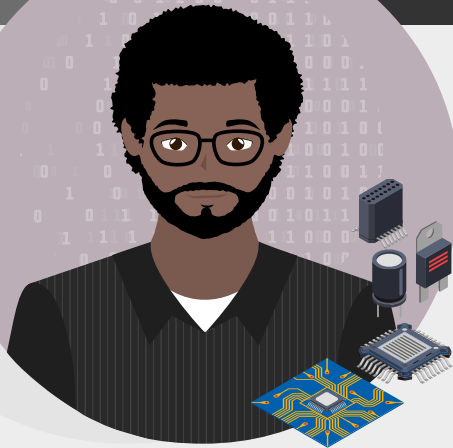
5 Meses



## SALARIO PROMEDIO

₡1.156.091

# CIENCIAS DE LA COMPUTACIÓN



## Sexo

95,0% Hombres  
5,0% Mujeres



## Jefaturas

20,3%



## INDICADORES DE EMPLEO

1,1% Desempleo  
0,0% Subempleo  
0,0% Poca relación



## TIEMPO PROMEDIO EN EMPLEARSE

4 Meses



## SALARIO PROMEDIO

₡1.450.278



## Sector donde trabaja

7,3% Sector Estatal  
92,7% Sector Privado



## Principales Empleadores

1,7% Gobierno Central  
5,6% Autónoma o Semiatónoma

92,7% Empresa Privada  
0,0% Empresa familiar, propia o liberal



## Tipo de trabajo

86,2% Asalariado  
11,6% Independiente

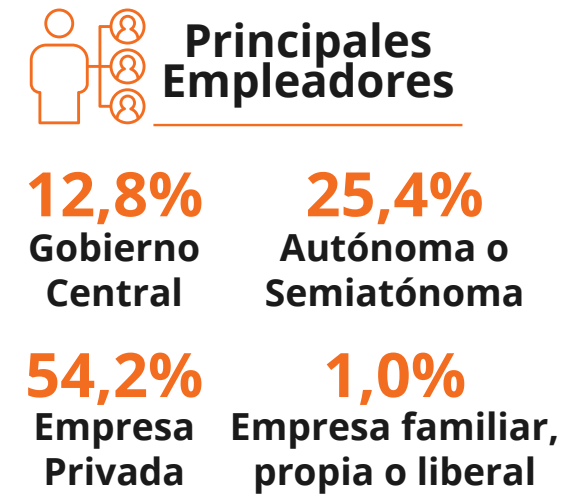
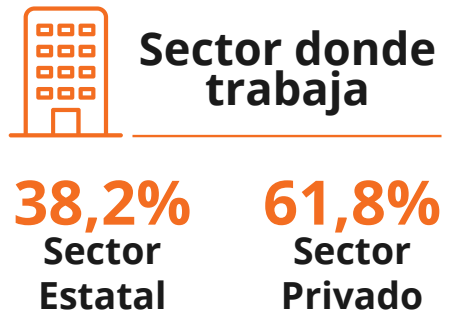
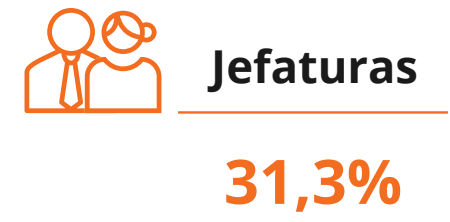
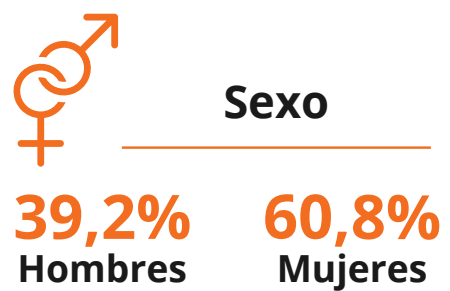
0,0% Otro



# Ciencias Económicas



# ADMINISTRACIÓN



6,6%  
Otro



# ADMINISTRACIÓN DE SEGUROS



## INDICADORES DE EMPLEO

**0,0%** **0,0%** **0,0%**  
Desempleo Subempleo Poca relación



## TIEMPO PROMEDIO EN EMPLEARSE

**0 Meses**



## SALARIO PROMEDIO

**₡1.625.000**



## Sexo

**73,9%** **26,1%**  
Hombres Mujeres



## Sector donde trabaja

**85,0%** **15,0%**  
Sector Estatal Sector Privado



## Tipo de trabajo

**85,0%** **15,0%**  
Asalariado Independiente



## Jefaturas

**33,3%**



## Principales Empleadores

**20,0%** **65,0%**  
Gobierno Central Autónoma o Semiatónoma

**15,0%** **0,0%**  
Empresa Privada Empresa familiar, propia o liberal

**0,0%**  
Otro



# ADMINISTRACIÓN DEL TRANSPORTE



## INDICADORES DE EMPLEO

**0,0%** Desempleo  
**5,3%** Subempleo  
**5,3%** Poca relación



## TIEMPO PROMEDIO EN EMPLEARSE

**0 Meses**



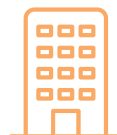
## SALARIO PROMEDIO

**₡882.105**



## Sexo

**67,4%** Hombres  
**32,6%** Mujeres



## Sector donde trabaja

**43,2%** Sector Estatal  
**56,8%** Sector Privado



## Tipo de trabajo

**80,5%** Asalariado  
**4,5%** Independiente



## Jefaturas

**33,3%**



## Principales Empleadores

**43,2%** Gobierno Central  
**0,0%** Autónoma o Semiatónoma

**56,8%** Empresa Privada  
**0,0%** Empresa familiar, propia o liberal

**0,0%** Otro



# COMERCIO INTERNACIONAL



## INDICADORES DE EMPLEO

**8,2%** **0,6%** **12,5%**  
Desempleo Subempleo Poca relación



## TIEMPO PROMEDIO EN EMPLEARSE

**12 Meses**



## SALARIO PROMEDIO

**₡1.010.303**



## Sexo

**48,4%** **51,6%**  
Hombres Mujeres



## Sector donde trabaja

**15,4%** **84,6%**  
Sector Estatal Sector Privado



## Tipo de trabajo

**80,0%** **8,2%**  
Asalariado Independiente



## Jefaturas

**36,2%**



## Principales Empleadores

**10,0%** **5,4%**  
Gobierno Central Autónoma o Semiatónoma

**81,8%** **1,8%**  
Empresa Privada Empresa familiar, propia o liberal

**1,0%**  
Otro



# ADMINISTRACIÓN DE LA PRODUCCIÓN



## INDICADORES DE EMPLEO

**17,7%** **0,0%** **10,8%**  
Desempleo Subempleo Poca relación



## TIEMPO PROMEDIO EN EMPLEARSE

**12 Meses**



## SALARIO PROMEDIO

**₡816.919**



## Sexo

**51,5%** **48,5%**  
Hombres Mujeres



## Sector donde trabaja

**54,5%** **45,5%**  
Sector Estatal Sector Privado



## Tipo de trabajo

**66,1%** **12,7%**  
Asalariado Independiente



## Jefaturas

**50,0%**



## Principales Empleadores

**13,6%** **40,9%**  
Gobierno Central Autónoma o Semiatónoma

**40,9%** **4,5%**  
Empresa Privada Empresa familiar, propia o liberal

**0,0%**  
Otro





# PROVEEDURÍA



## INDICADORES DE EMPLEO

**0,0%** **0,0%** **12,5%**  
Desempleo Subempleo Poca relación



## TIEMPO PROMEDIO EN EMPLEARSE

**10 Meses**



## SALARIO PROMEDIO

**₡835.294**



## Sexo

**65,0%** **35,0%**  
Hombres Mujeres



## Sector donde trabaja

**9,4%** **90,6%**  
Sector Estatal Sector Privado



## Tipo de trabajo

**80,8%** **11,5%**  
Asalariado Independiente



## Jefaturas

**27,0%**



## Principales Empleadores

**3,1%** **6,3%**  
Gobierno Central Autónoma o Semiatónoma

**84,4%** **0,0%**  
Empresa Privada Empresa familiar, propia o liberal

**6,3%**  
Otro



# ADMINISTRACIÓN DE RECURSOS HUMANOS



## INDICADORES DE EMPLEO

**9,4%** **0,0%** **15,6%**  
Desempleo Subempleo Poca relación



## TIEMPO PROMEDIO EN EMPLEARSE

**21 Meses**



## SALARIO PROMEDIO

**₡885.054**



## Sexo

**27,5%** **72,5%**  
Hombres Mujeres



## Sector donde trabaja

**55,4%** **44,6%**  
Sector Estatal Sector Privado



## Tipo de trabajo

**83,6%** **3,7%**  
Asalariado Independiente



## Jefaturas

**26,9%**



## Principales Empleadores

**15,0%** **40,4%**  
Gobierno Central Autónoma o Semiatónoma

**41,4%** **0,0%**  
Empresa Privada Empresa familiar, propia o liberal

**3,2%**  
Otro





# ADMINISTRACIÓN PÚBLICA



## INDICADORES DE EMPLEO

**4,5%** **0,0%** **4,7%**  
Desempleo Subempleo Poca relación



## TIEMPO PROMEDIO EN EMPLEARSE

**16 Meses**



## SALARIO PROMEDIO

**₡786.022**



## Sexo

**40,0%** **60,0%**  
Hombres Mujeres



## Sector donde trabaja

**30,1%** **69,9%**  
Sector Estatal Sector Privado



## Tipo de trabajo

**80,3%** **11,7%**  
Asalariado Independiente



## Jefaturas

**26,2%**



## Principales Empleadores

**17,6%** **12,4%**  
Gobierno Central Autónoma o Semiatónoma

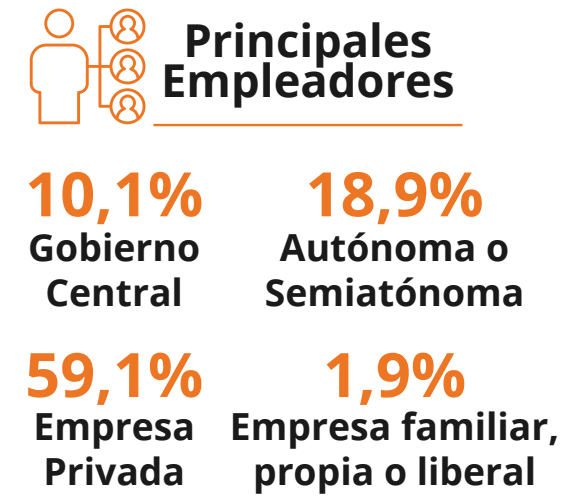
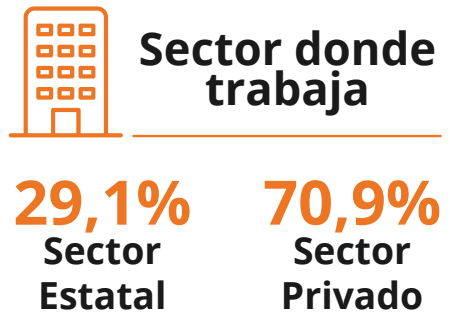
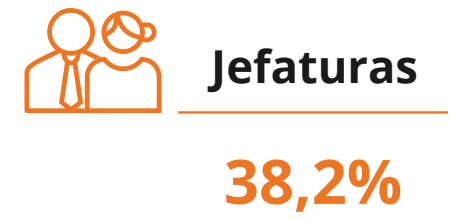
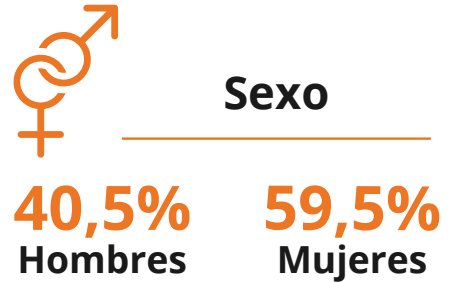
**66,7%** **1,2%**  
Empresa Privada Empresa familiar, propia o liberal

**2,1%**  
Otro





# CONTADURÍA



9,9%  
Otro





# FINANZAS



## INDICADORES DE EMPLEO

**2,8%** **1,0%** **8,3%**  
Desempleo Subempleo Poca relación



## TIEMPO PROMEDIO EN EMPLEARSE

**12 Meses**



## SALARIO PROMEDIO

**₡929.354**



## Sexo

**42,6%** **57,4%**  
Hombres Mujeres



## Sector donde trabaja

**43,7%** **56,3%**  
Sector Estatal Sector Privado



## Tipo de trabajo

**87,5%** **8,0%**  
Asalariado Independiente



## Jefaturas

**23,4%**



## Principales Empleadores

**11,3%** **32,4%**  
Gobierno Central Autónoma o Semiatónoma

**52,4%** **0,9%**  
Empresa Privada Empresa familiar, propia o liberal

**2,9%**  
Otro





## MERCADEO



### INDICADORES DE EMPLEO

**13,3%** **1,2%** **8,8%**  
Desempleo Subempleo Poca relación



### TIEMPO PROMEDIO EN EMPLEARSE

**11 Meses**



### SALARIO PROMEDIO

**₡984.050**



### Sexo

**44,6%** **55,4%**  
Hombres Mujeres



### Sector donde trabaja

**22,6%** **77,4%**  
Sector Estatal Sector Privado



### Tipo de trabajo

**75,5%** **8,8%**  
Asalariado Independiente



### Jefaturas

**52,8%**



### Principales Empleadores

**14,0%** **8,6%**  
Gobierno Central Autónoma o Semiatónoma

**73,0%** **3,1%**  
Empresa Privada Empresa familiar, propia o liberal

**1,4%**  
Otro



# ADMINISTRACIÓN DE SERVICIOS DE SALUD



## INDICADORES DE EMPLEO

**13,4%** **0,0%** **10,2%**  
Desempleo Subempleo Poca relación



## TIEMPO PROMEDIO EN EMPLEARSE

**14 Meses**



## SALARIO PROMEDIO

**₡638.462**



## Sexo

**27,4%** **72,6%**  
Hombres Mujeres



## Sector donde trabaja

**79,8%** **20,2%**  
Sector Estatal Sector Privado



## Tipo de trabajo

**82,8%** **2,6%**  
Asalariado Independiente



## Jefaturas

**22,6%**



## Principales Empleadores

**36,2%** **43,6%**  
Gobierno Central Autónoma o Semiatónoma

**20,2%** **0,0%**  
Empresa Privada Empresa familiar, propia o liberal

**0,0%**  
Otro





# ECONOMÍA



## INDICADORES DE EMPLEO

**2,2%** Desempleo  
**0,0%** Subempleo  
**9,3%** Poca relación



## TIEMPO PROMEDIO EN EMPLEARSE

**11 Meses**



## SALARIO PROMEDIO

**₡1.198.246**



## Sexo

**56,9%** Hombres  
**43,1%** Mujeres



## Sector donde trabaja

**40,5%** Sector Estatal  
**59,5%** Sector Privado



## Tipo de trabajo

**86,9%** Asalariado  
**6,0%** Independiente



## Jefaturas

**32,7%**



## Principales Empleadores

**15,0%** Gobierno Central  
**25,4%** Autónoma o Semiatónoma

**55,8%** Empresa Privada  
**0,2%** Empresa familiar, propia o liberal

**3,5%** Otro





## PLANIFICACIÓN



### INDICADORES DE EMPLEO

**14,5%** **0,0%** **26,4%**  
Desempleo Subempleo Poca relación



### TIEMPO PROMEDIO EN EMPLEARSE

**19 Meses**



### SALARIO PROMEDIO

**₡794.843**



### Sexo

**30,6%** **69,4%**  
Hombres Mujeres



### Sector donde trabaja

**42,8%** **57,2%**  
Sector Estatal Sector Privado



### Tipo de trabajo

**75,7%** **5,1%**  
Asalariado Independiente



### Jefaturas

**36,9%**



### Principales Empleadores

**10,4%** **32,3%**  
Gobierno Central Autónoma o Semiatónoma

**52,2%** **0,0%**  
Empresa Privada Empresa familiar, propia o liberal

**5,0%**  
Otro



# Ciencias Sociales





# ARCHIVÍSTICA



## Sexo

26,6%  
Hombres

73,4%  
Mujeres



## Jefaturas

28,3%



## Sector donde trabaja

69,1%  
Sector Estatal

30,9%  
Sector Privado



## Principales Empleadores

43,6%  
Gobierno Central

25,5%  
Autónoma o Semiatónoma

18,2%  
Empresa Privada

3,6%  
Empresa familiar, propia o liberal

9,1%  
Otro



## Tipo de trabajo

85,2%  
Asalariado

7,4%  
Independiente



## INDICADORES DE EMPLEO

7,4%

Desempleo

0,0%

Subempleo

0,0%

Poca relación



## TIEMPO PROMEDIO EN EMPLEARSE

5 Meses



## SALARIO PROMEDIO

₡719.318



# SECRETARIADO PROFESIONAL



## Sexo

**10,7%** Hombres  
**89,3%** Mujeres



## Jefaturas

**13,6%**



## INDICADORES DE EMPLEO

**12,0%** Desempleo  
**4,5%** Subempleo  
**0,0%** Poca relación



## Sector donde trabaja

**66,7%** Sector Estatal  
**33,3%** Sector Privado



## Principales Empleadores

**23,8%** Gobierno Central  
**42,9%** Autónoma o Semiatónoma



## TIEMPO PROMEDIO EN EMPLEARSE

**13 Meses**

**28,6%** Empresa Privada  
**0,0%** Empresa familiar, propia o liberal



## Tipo de trabajo

**75,0%** Asalariado  
**3,6%** Independiente

**4,8%** Otro



## SALARIO PROMEDIO

**₡640.278**



# ANTROPOLOGÍA



## Sexo

**39,2%**  
Hombres

**60,8%**  
Mujeres



## Jefaturas

**7,3%**



## INDICADORES DE EMPLEO

**16,8%**

Desempleo

**2,9%**

Subempleo

**27,4%**

Poca relación



## Sector donde trabaja

**33,8%**

Sector  
Estatál

**66,2%**

Sector  
Privado



## Principales Empleadores

**11,8%**

Gobierno  
Central

**22,1%**

Autónoma o  
Semiatónoma

**52,9%**

Empresa  
Privada

**0,0%**

Empresa familiar,  
propia o liberal

**13,2%**

Otro



## Tipo de trabajo

**52,3%**

Asalariado

**21,2%**

Independiente



## TIEMPO PROMEDIO EN EMPLEARSE

**18 Meses**



## SALARIO PROMEDIO

**₡754.389**



CONSEJO NACIONAL  
DE RECTORES



OLaP

# COMUNICACIÓN



## INDICADORES DE EMPLEO

**8,1%** **0,0%** **11,8%**  
Desempleo Subempleo Poca relación



## TIEMPO PROMEDIO EN EMPLEARSE

**12 Meses**



## SALARIO PROMEDIO

**₡1.070.588**



## Sexo

**24,4%** **75,6%**  
Hombres Mujeres



## Sector donde trabaja

**25,9%** **74,1%**  
Sector Estatal Sector Privado



## Tipo de trabajo

**83,8%** **8,1%**  
Asalariado Independiente



## Jefaturas

**41,3%**



## Principales Empleadores

**12,9%** **12,9%**  
Gobierno Central Autónoma o Semiatónoma

**64,4%** **3,2%**  
Empresa Privada Empresa familiar, propia o liberal

**6,5%**  
Otro



CONSEJO NACIONAL DE RECTORES





# PERIODISMO



## Sexo

**37,1%** Hombres  
**62,9%** Mujeres



## Jefaturas

**39,1%**



## INDICADORES DE EMPLEO

**10,2%** Desempleo  
**5,7%** Subempleo  
**25,2%** Poca relación



## Sector donde trabaja

**27,8%** Sector Estatal  
**72,2%** Sector Privado



## Principales Empleadores

**15,5%** Gobierno Central  
**12,3%** Autónoma o Semiatónoma

**62,2%** Empresa Privada  
**2,2%** Empresa familiar, propia o liberal



## Tipo de trabajo

**75,2%** Asalariado  
**11,6%** Independiente

**7,8%** Otro



## TIEMPO PROMEDIO EN EMPLEARSE

**17 Meses**

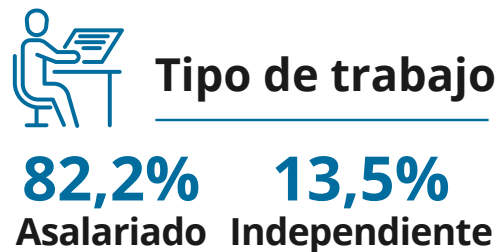
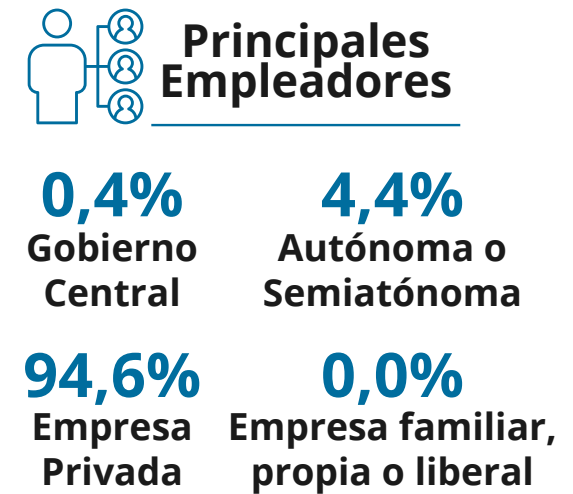
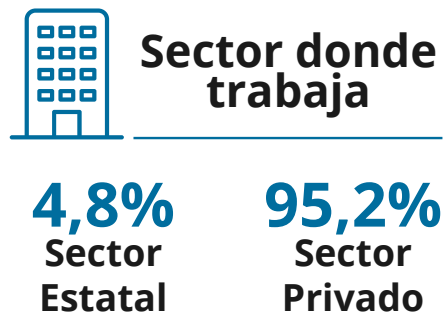
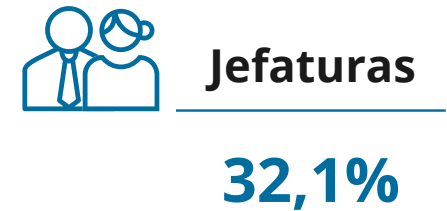
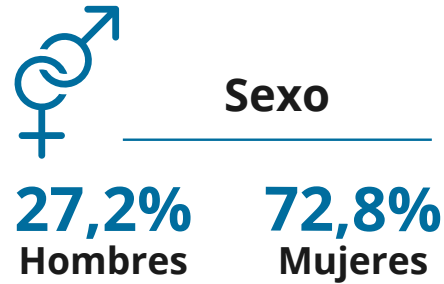


## SALARIO PROMEDIO

**₡975.696**



# PUBLICIDAD



0,6%  
Otro



# RELACIONES PÚBLICAS



## INDICADORES DE EMPLEO

**6,5%** **2,4%** **16,4%**  
Desempleo Subempleo Poca relación



## TIEMPO PROMEDIO EN EMPLEARSE

**18 Meses**



## SALARIO PROMEDIO

**₡770.668**



## Sexo

**10,5%** **89,5%**  
Hombres Mujeres



## Sector donde trabaja

**9,1%** **90,9%**  
Sector Estatal Sector Privado



## Tipo de trabajo

**71,9%** **21,3%**  
Asalariado Independiente



## Jefaturas

**26,8%**



## Principales Empleadores

**0,0%** **9,1%**  
Gobierno Central Autónoma o Semiatónoma

**79,7%** **3,2%**  
Empresa Privada Empresa familiar, propia o liberal

**8,0%**  
Otro

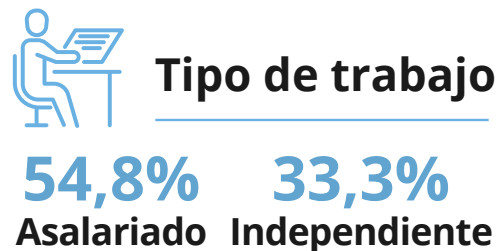
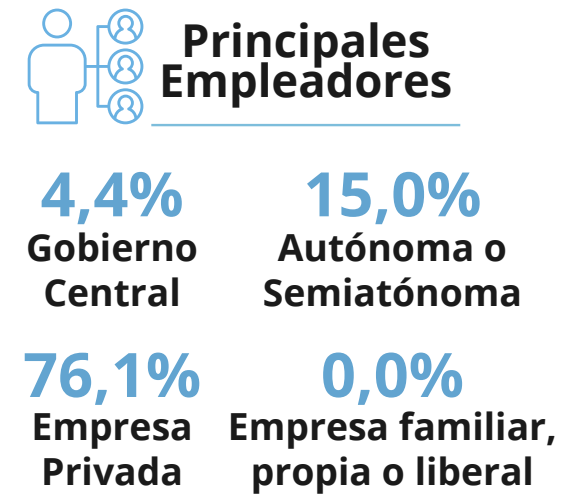
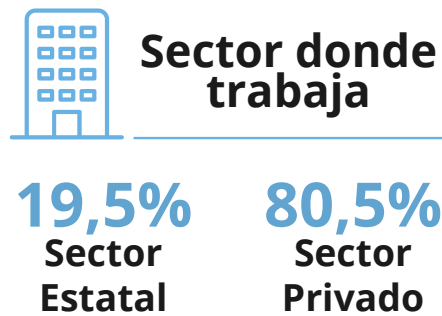
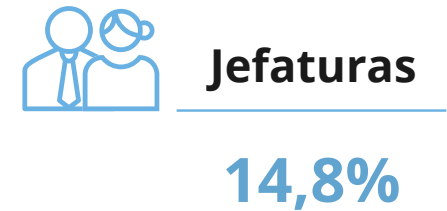
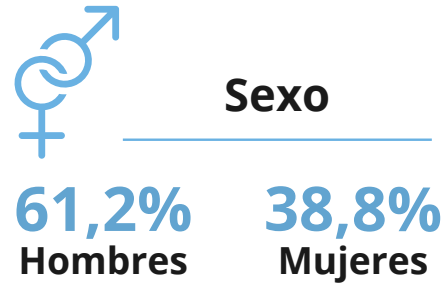


CONSEJO NACIONAL  
DE RECTORES





# PRODUCCIÓN AUDIOVISUAL



## INDICADORES DE EMPLEO

8,9%	2,2%	5,4%
Desempleo	Subempleo	Poca relación



## TIEMPO PROMEDIO EN EMPLEARSE

31 Meses



## SALARIO PROMEDIO

₡895.113





# BIBLIOTECOLOGÍA



## Sexo

**15,4%** Hombres  
**84,6%** Mujeres



## Jefaturas

**19,2%**



## Sector donde trabaja

**90,6%** Sector Estatal  
**9,4%** Sector Privado



## Principales Empleadores

**68,6%** Gobierno Central  
**22,0%** Autónoma o Semiatónoma

**6,9%** Empresa Privada  
**0,0%** Empresa familiar, propia o liberal

**2,4%** Otro



## Tipo de trabajo

**93,2%** Asalariado  
**1,1%** Independiente



## INDICADORES DE EMPLEO

**4,6%** Desempleo  
**0,0%** Subempleo  
**0,7%** Poca relación



## TIEMPO PROMEDIO EN EMPLEARSE

**20 Meses**



## SALARIO PROMEDIO

**₡857.558**



# CIENCIAS POLÍTICAS



## Sexo

**49,4%**  
Hombres

**50,6%**  
Mujeres



## Jefaturas

**25,9%**



## INDICADORES DE EMPLEO

**6,5%** Desempleo   **0,0%** Subempleo   **14,4%** Poca relación



## Sector donde trabaja

**50,4%**  
Sector Estatal

**49,6%**  
Sector Privado



## Principales Empleadores

**27,9%**  
Gobierno Central

**22,5%**  
Autónoma o Semiatónoma

**32,6%**  
Empresa Privada

**0,0%**  
Empresa familiar, propia o liberal



## Tipo de trabajo

**77,0%**  
Asalariado

**10,4%**  
Independiente

**17,1%**  
Otro



## TIEMPO PROMEDIO EN EMPLEARSE

**16 Meses**



## SALARIO PROMEDIO

**₡898.840**



# RELACIONES INTERNACIONALES



Sexo

**28,0%**  
Hombres

**72,0%**  
Mujeres



Jefaturas

**33,1%**



INDICADORES DE EMPLEO

**7,0%** **1,3%** **20,0%**  
Desempleo Subempleo Poca relación



Sector donde trabaja

**28,0%**  
Sector Estatal

**72,0%**  
Sector Privado



Principales Empleadores

**17,8%**  
Gobierno Central

**10,2%**  
Autónoma o Semiatónoma

**66,9%**  
Empresa Privada

**1,3%**  
Empresa familiar, propia o liberal



Tipo de trabajo

**74,2%**  
Asalariado

**15,3%**  
Independiente

**3,8%**  
Otro



TIEMPO PROMEDIO EN EMPLEARSE

**26 Meses**



SALARIO PROMEDIO

**₡884.513**



# HISTORIA



## INDICADORES DE EMPLEO

**6,7%** Desempleo   **0,0%** Subempleo   **22,0%** Poca relación



## TIEMPO PROMEDIO EN EMPLEARSE

**21 Meses**



## SALARIO PROMEDIO

**₡517.771**



## Sexo

**56,5%** Hombres   **43,5%** Mujeres



## Sector donde trabaja

**40,5%** Sector Estatal   **59,5%** Sector Privado



## Tipo de trabajo

**60,1%** Asalariado   **20,3%** Independiente



## Jefaturas

**14,0%**



## Principales Empleadores

**16,2%** Gobierno Central   **24,3%** Autónoma o Semiatónoma

**51,4%** Empresa Privada   **2,7%** Empresa familiar, propia o liberal

**5,4%** Otro



CONSEJO NACIONAL DE RECTORES





# PSICOLOGÍA



## Sexo

**14,4%** Hombres  
**85,6%** Mujeres



## Jefaturas

**25,9%**



## INDICADORES DE EMPLEO

**8,5%** Desempleo  
**10,7%** Subempleo  
**18,1%** Poca relación



## Sector donde trabaja

**19,7%** Sector Estatal  
**80,3%** Sector Privado



## Principales Empleadores

**8,6%** Gobierno Central  
**11,1%** Autónoma o Semiatónoma



## TIEMPO PROMEDIO EN EMPLEARSE

**37 Meses**

**63,6%** Empresa Privada  
**0,4%** Empresa familiar, propia o liberal



## Tipo de trabajo

**67,6%** Asalariado  
**15,3%** Independiente

**16,3%** Otro



## SALARIO PROMEDIO

**₡777.720**

# SOCIOLOGÍA



## Sexo

**38,8%** Hombres  
**61,2%** Mujeres



## Jefaturas

**22,2%**



## INDICADORES DE EMPLEO

**11,0%** Desempleo  
**2,2%** Subempleo  
**19,4%** Poca relación



## Sector donde trabaja

**36,2%** Sector Estatal  
**63,8%** Sector Privado



## Principales Empleadores

**12,1%** Gobierno Central  
**24,1%** Autónoma o Semiatónoma

**51,1%** Empresa Privada  
**0,0%** Empresa familiar, propia o liberal



## Tipo de trabajo

**74,9%** Asalariado  
**10,4%** Independiente

**12,6%** Otro



## TIEMPO PROMEDIO EN EMPLEARSE

**15 Meses**



## SALARIO PROMEDIO

**₡727.088**

# CRIMINOLOGÍA



## Sexo

**57,5%** Hombres  
**42,5%** Mujeres



## Jefaturas

**19,6%**



## INDICADORES DE EMPLEO

**6,6%** Desempleo  
**4,0%** Subempleo  
**26,6%** Poca relación



## Sector donde trabaja

**58,7%** Sector Estatal  
**41,3%** Sector Privado



## Principales Empleadores

**51,7%** Gobierno Central  
**7,1%** Autónoma o Semiatónoma

**34,7%** Empresa Privada  
**2,9%** Empresa familiar, propia o liberal



## Tipo de trabajo

**79,5%** Asalariado  
**9,4%** Independiente

**3,7%** Otro



## TIEMPO PROMEDIO EN EMPLEARSE

**28 Meses**



## SALARIO PROMEDIO

**₡819.767**



# TRABAJO SOCIAL



## INDICADORES DE EMPLEO

**18,9%** **2,2%** **12,9%**  
Desempleo Subempleo Poca relación



## TIEMPO PROMEDIO EN EMPLEARSE

**15 Meses**



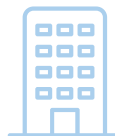
## SALARIO PROMEDIO

**₡811.786**



## Sexo

**7,2%** **92,8%**  
Hombres Mujeres



## Sector donde trabaja

**64,5%** **35,5%**  
Sector Estatal Sector Privado



## Tipo de trabajo

**69,1%** **8,3%**  
Asalariado Independiente



## Jefaturas

**8,6%**



## Principales Empleadores

**28,4%** **36,1%**  
Gobierno Central Autónoma o Semiatónoma

**18,1%** **0,0%**  
Empresa Privada Empresa familiar, propia o liberal

**17,3%**  
Otro



CONSEJO NACIONAL DE RECTORES





# TURISMO



## INDICADORES DE EMPLEO

**10,2%** Desempleo   **2,8%** Subempleo   **9,1%** Poca relación



## TIEMPO PROMEDIO EN EMPLEARSE

**13 Meses**



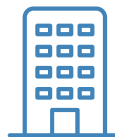
## SALARIO PROMEDIO

**₡551.430**



## Sexo

**34,2%** Hombres   **65,8%** Mujeres



## Sector donde trabaja

**17,5%** Sector Estatal   **82,5%** Sector Privado



## Tipo de trabajo

**72,0%** Asalariado   **12,2%** Independiente



## Jefaturas

**30,3%**



## Principales Empleadores

**11,2%** Gobierno Central   **6,3%** Autónoma o Semiatónoma

**76,0%** Empresa Privada   **2,1%** Empresa familiar, propia o liberal

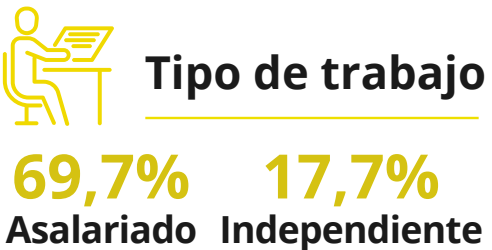
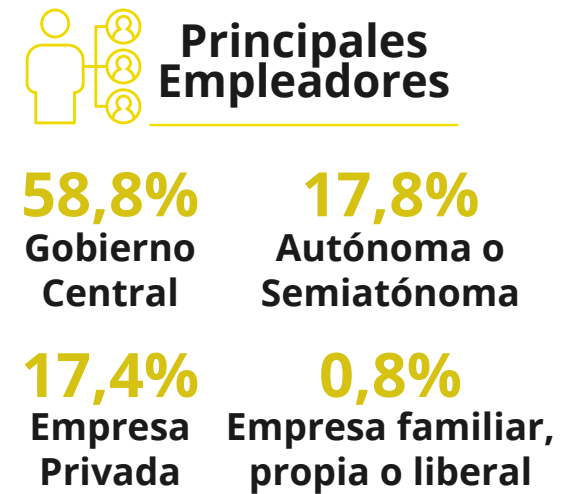
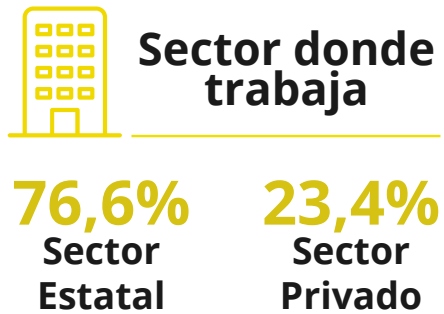
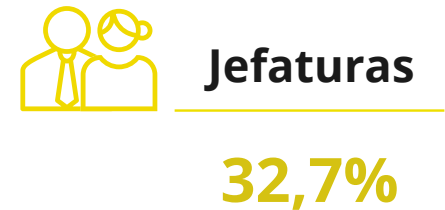
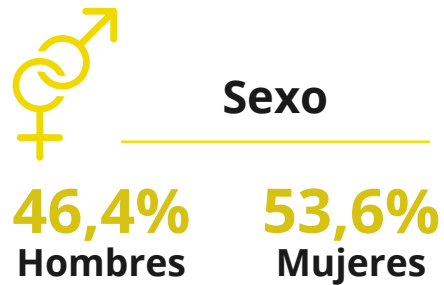
**4,4%** Otro



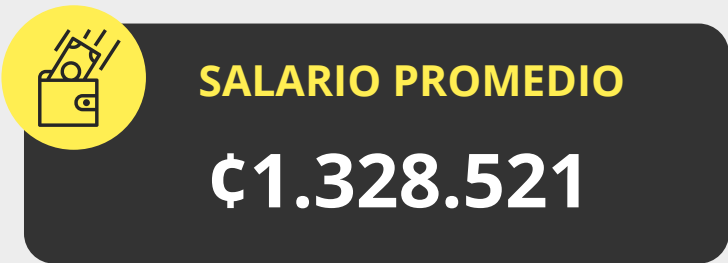
Derecho



# DERECHO

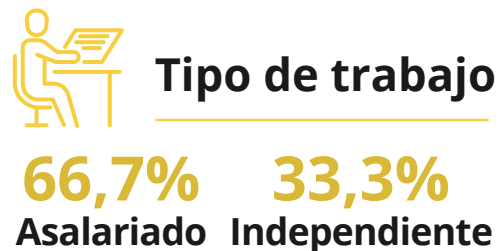
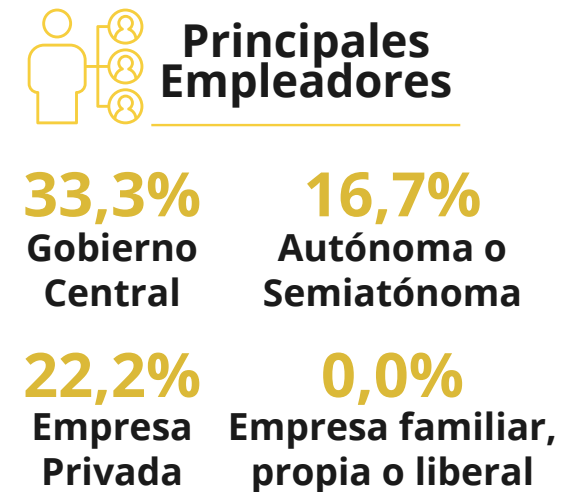
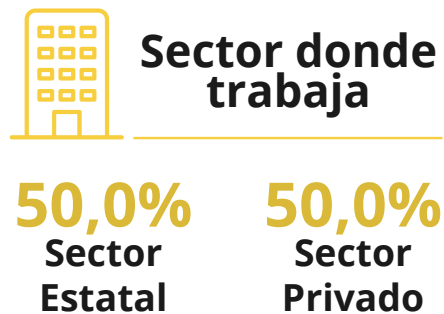
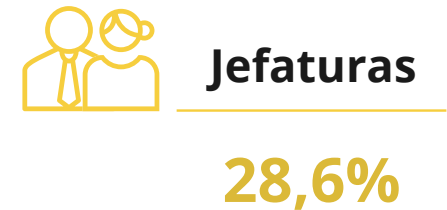
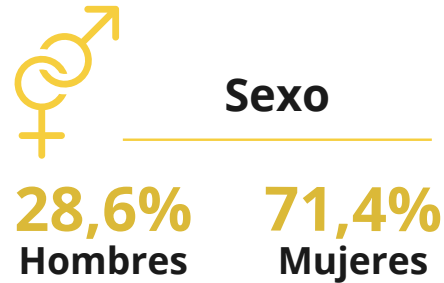


5,2%  
Otro





# DERECHOS HUMANOS



27,8%  
Otro



## INDICADORES DE EMPLEO

0,0%	0,0%	0,0%
Desempleo	Subempleo	Poca relación



## TIEMPO PROMEDIO EN EMPLEARSE

27 Meses



## SALARIO PROMEDIO

₡1.203.125



# DERECHO EMPRESARIAL



## INDICADORES DE EMPLEO

**0,0%** **0,0%** **2,9%**  
Desempleo Subempleo Poca relación



## TIEMPO PROMEDIO EN EMPLEARSE

**8 Meses**



## SALARIO PROMEDIO

**₡1.621.429**



## Sexo

**51,5%** **48,5%**  
Hombres Mujeres



## Sector donde trabaja

**62,2%** **37,8%**  
Sector Estatal Sector Privado



## Tipo de trabajo

**60,0%** **37,1%**  
Asalariado Independiente



## Jefaturas

**29,7%**



## Principales Empleadores

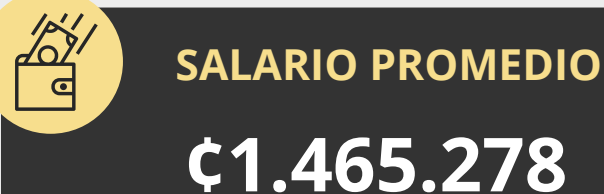
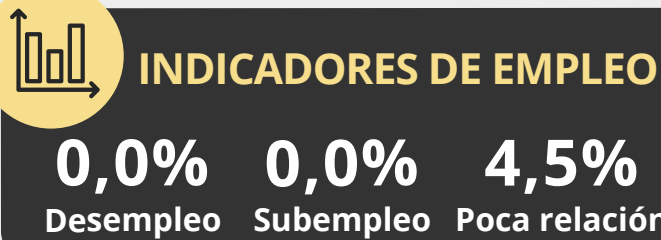
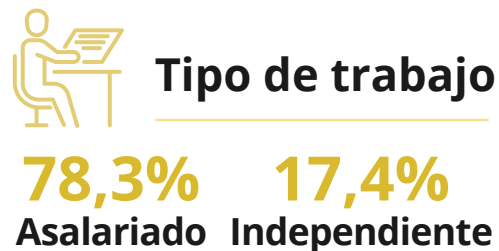
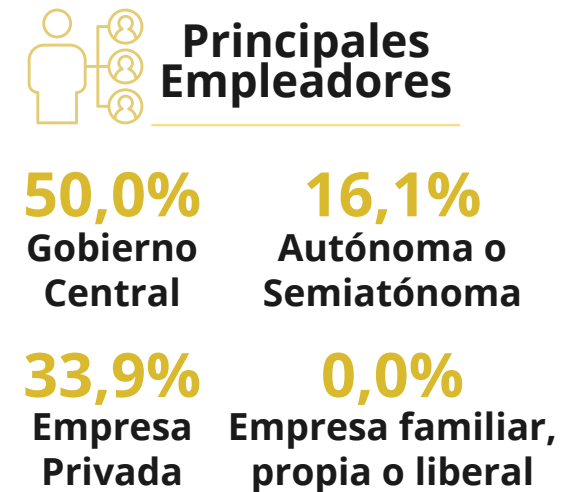
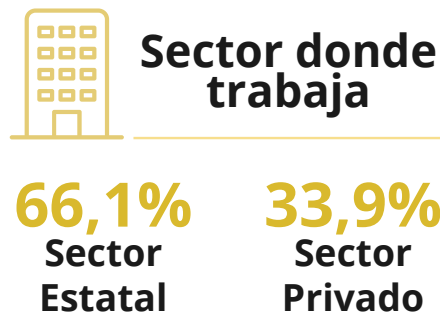
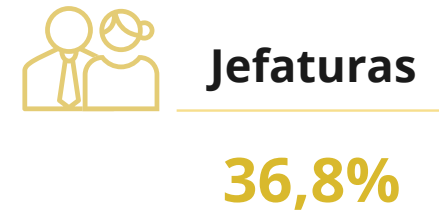
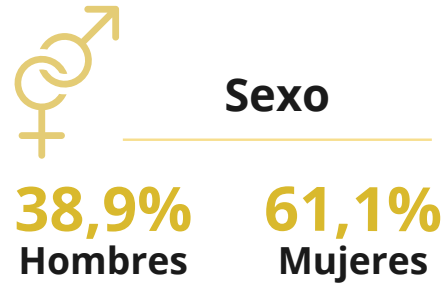
**42,9%** **19,4%**  
Gobierno Central Autónoma o Semiatónoma

**32,7%** **0,0%**  
Empresa Privada Empresa familiar, propia o liberal

**5,1%**  
Otro



# DERECHO JUDICIAL





# DERECHO PENAL



## Sexo

**29,7%** Hombres  
**70,3%** Mujeres



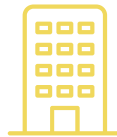
## Jefaturas

**13,9%**



## INDICADORES DE EMPLEO

**0,0%** Desempleo  
**0,0%** Subempleo  
**0,0%** Poca relación



## Sector donde trabaja

**91,2%** Sector Estatal  
**8,8%** Sector Privado



## Principales Empleadores

**76,5%** Gobierno Central  
**14,7%** Autónoma o Semiatónoma

**8,8%** Empresa Privada  
**0,0%** Empresa familiar, propia o liberal



## Tipo de trabajo

**91,3%** Asalariado  
**4,3%** Independiente

**0,0%** Otro



## TIEMPO PROMEDIO EN EMPLEARSE

**12 Meses**



## SALARIO PROMEDIO

**₡1.618.056**

# DERECHO AMBIENTAL



## Sexo

27,7% Hombres  
72,3% Mujeres



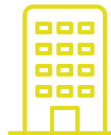
## Jefaturas

27,7%



## INDICADORES DE EMPLEO

0,0% Desempleo  
0,0% Subempleo  
0,0% Poca relación



## Sector donde trabaja

56,7% Sector Estatal  
43,3% Sector Privado



## Principales Empleadores

36,7% Gobierno Central  
20,0% Autónoma o Semiatónoma

30,0% Empresa Privada  
0,0% Empresa familiar, propia o liberal



## Tipo de trabajo

64,0% Asalariado  
36,0% Independiente

13,3% Otro



## TIEMPO PROMEDIO EN EMPLEARSE

30 Meses



## SALARIO PROMEDIO

₡1.259.091





Educación



# EDUCACIÓN GENERALISTA



## Sexo

**23,8%** Hombres  
**76,2%** Mujeres



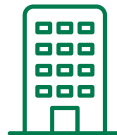
## Jefaturas

**7,1%**



## INDICADORES DE EMPLEO

**10,3%** Desempleo  
**3,8%** Subempleo  
**0,0%** Poca relación



## Sector donde trabaja

**80,4%** Sector Estatal  
**19,6%** Sector Privado



## Principales Empleadores

**80,4%** Gobierno Central  
**0,0%** Autónoma o Semiatónoma

**19,6%** Empresa Privada  
**0,0%** Empresa familiar, propia o liberal



## Tipo de trabajo

**89,7%** Asalariado  
**0,0%** Independiente

**0,0%** Otro



## TIEMPO PROMEDIO EN EMPLEARSE

**16 Meses**

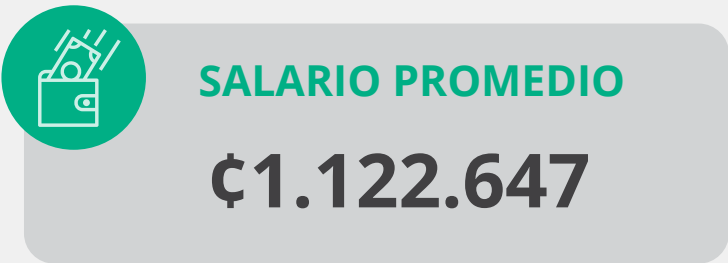
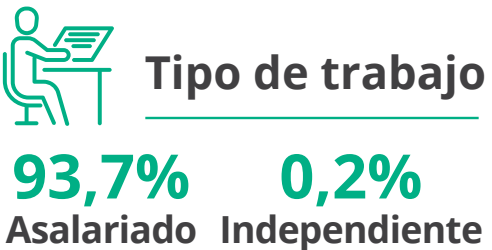
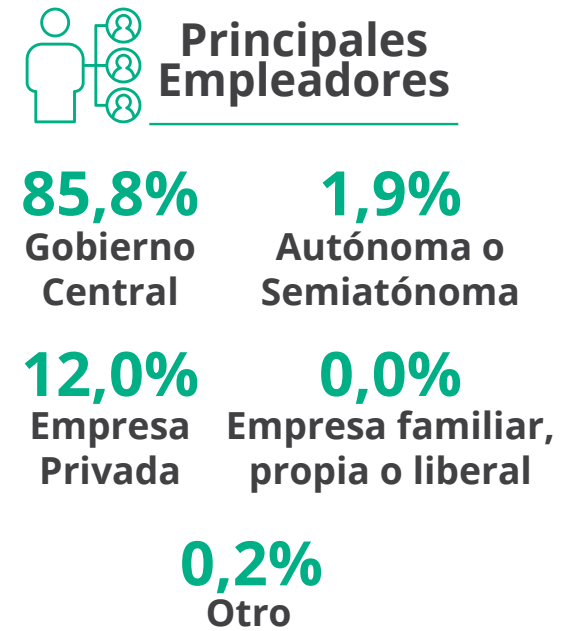
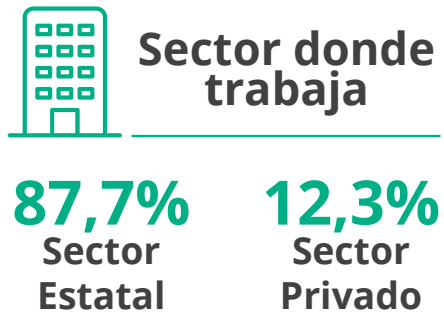
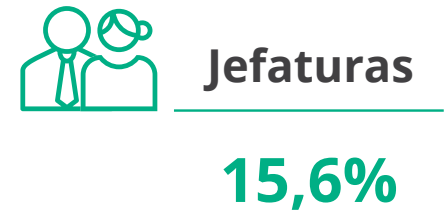
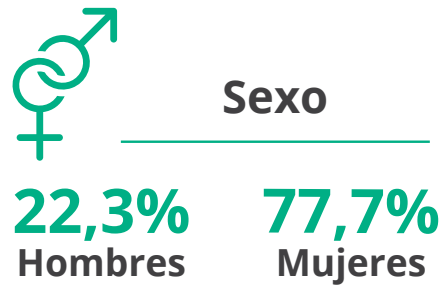


## SALARIO PROMEDIO

**₡904.167**

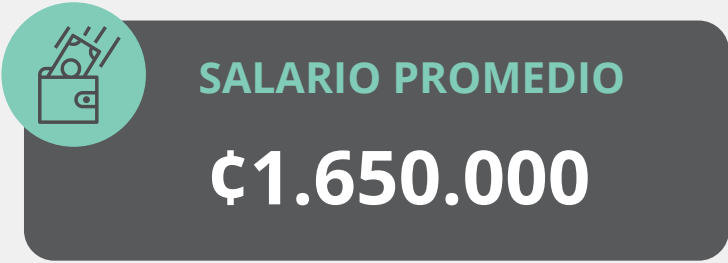
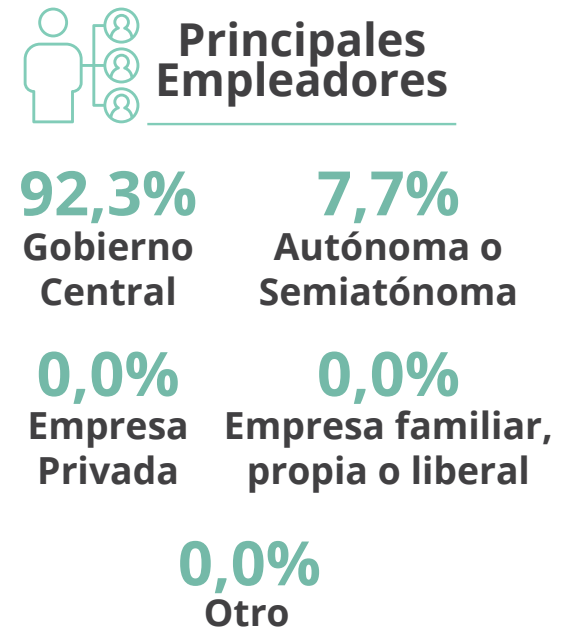
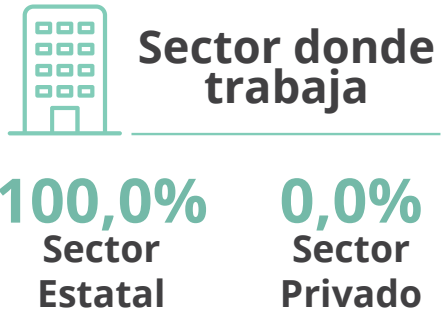
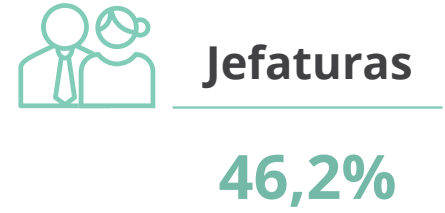
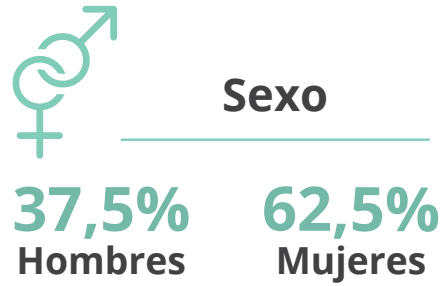


# DOCENCIA





# CURRÍCULO



# EVALUACIÓN EDUCATIVA



## Sexo

**19,7%** Hombres  
**80,3%** Mujeres



## Jefaturas

**24,5%**



## Principales Empleadores

**88,1%** Gobierno Central  
**6,0%** Autónoma o Semiatónoma

**6,0%** Empresa Privada  
**0,0%** Empresa familiar, propia o liberal

**0,0%** Otro



## Sector donde trabaja

**94,0%** Sector Estatal  
**6,0%** Sector Privado



## Tipo de trabajo

**94,4%** Asalariado  
**0,0%** Independiente



## INDICADORES DE EMPLEO

**0,0%** Desempleo  
**0,0%** Subempleo  
**0,0%** Poca relación



## TIEMPO PROMEDIO EN EMPLEARSE

**14 Meses**

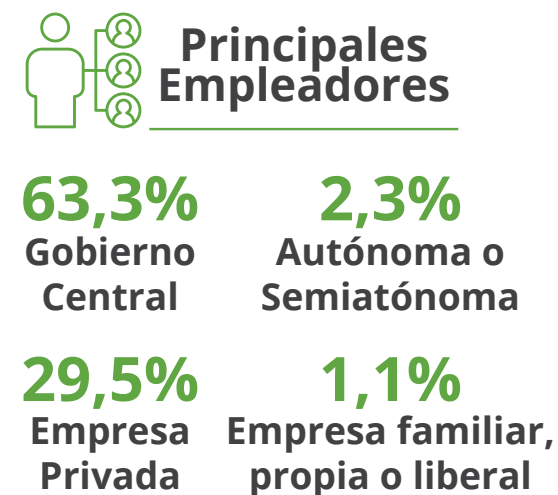
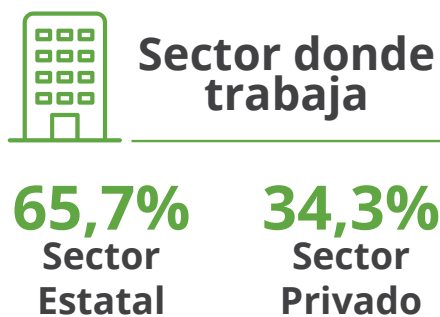


## SALARIO PROMEDIO

**₡1.232.143**



# EDUCACIÓN PREESCOLAR





# EDUCACIÓN PREESCOLAR INGLÉS



## Sexo

**2,8%** Hombres  
**97,2%** Mujeres



## Jefaturas

**9,1%**



## INDICADORES DE EMPLEO

**0,9%** Desempleo  
**4,8%** Subempleo  
**5,2%** Poca relación



## Sector donde trabaja

**36,4%** Sector Estatal  
**63,6%** Sector Privado



## Principales Empleadores

**31,6%** Gobierno Central  
**4,9%** Autónoma o Semiatónoma



## TIEMPO PROMEDIO EN EMPLEARSE

**12 Meses**

**60,3%** Empresa Privada  
**3,2%** Empresa familiar, propia o liberal



## Tipo de trabajo

**85,9%** Asalariado  
**5,4%** Independiente

**0,0%** Otro



## SALARIO PROMEDIO

**₡609.170**



# EDUCACIÓN PRIMARIA



## Sexo

**15,7%** Hombres  
**84,3%** Mujeres



## Jefaturas

**10,2%**



## INDICADORES DE EMPLEO

**1,1%** Desempleo  
**3,5%** Subempleo  
**2,4%** Poca relación



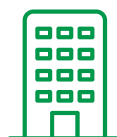
## TIEMPO PROMEDIO EN EMPLEARSE

**16 Meses**



## SALARIO PROMEDIO

**₡868.228**



## Sector donde trabaja

**92,8%** Sector Estatal  
**7,2%** Sector Privado



## Principales Empleadores

**91,6%** Gobierno Central  
**1,2%** Autónoma o Semiatónoma

**5,3%** Empresa Privada  
**0,0%** Empresa familiar, propia o liberal



## Tipo de trabajo

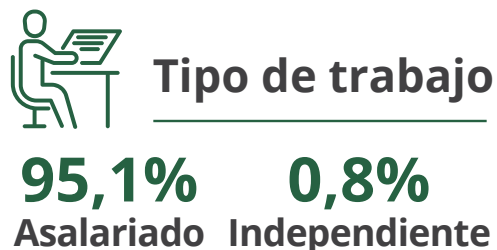
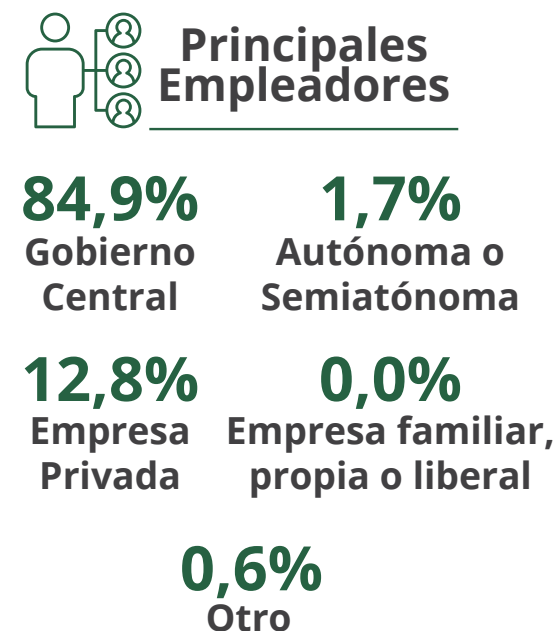
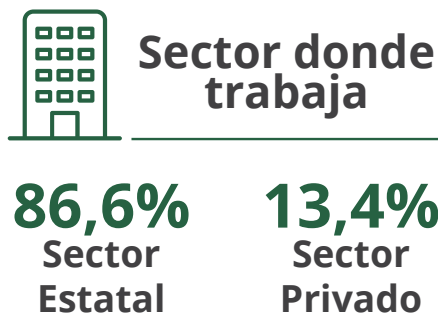
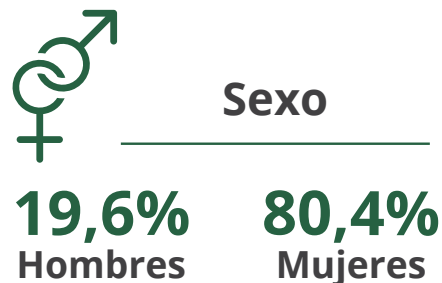
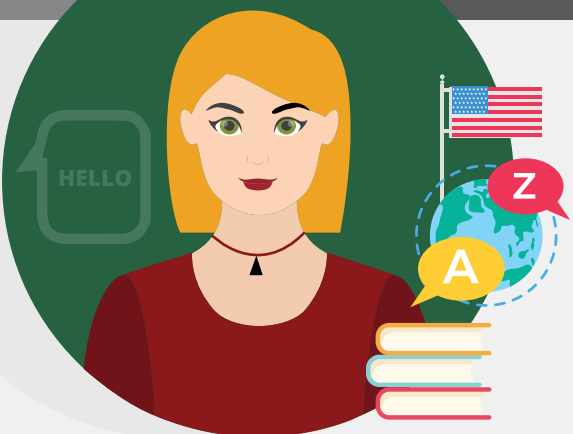
**92,3%** Asalariado  
**4,0%** Independiente

**2,0%** Otro

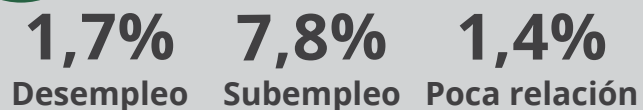




# EDUCACIÓN PRIMARIA INGLÉS



## INDICADORES DE EMPLEO



## TIEMPO PROMEDIO EN EMPLEARSE

**21 Meses**

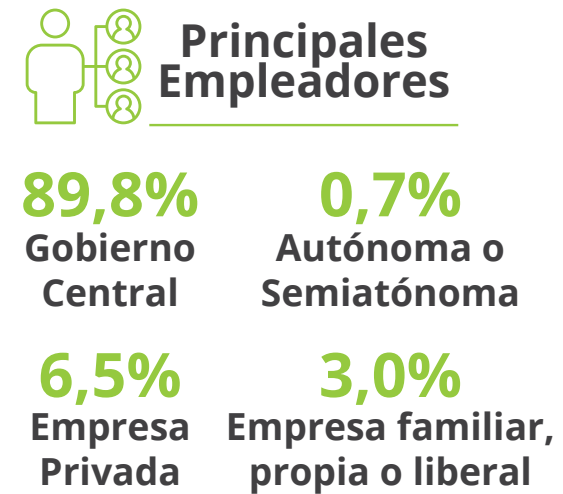
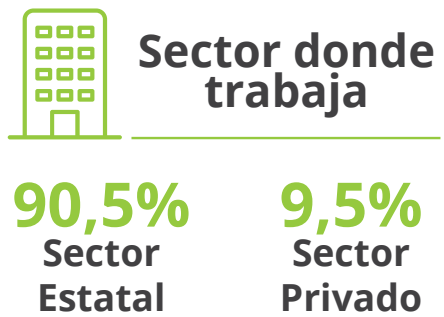
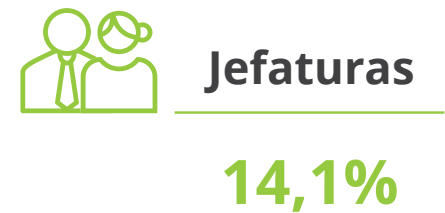
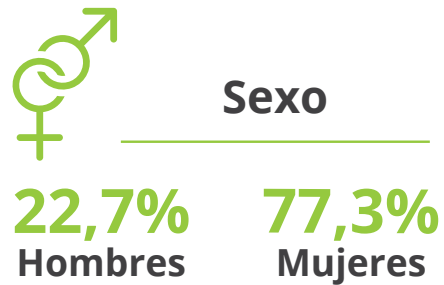


## SALARIO PROMEDIO

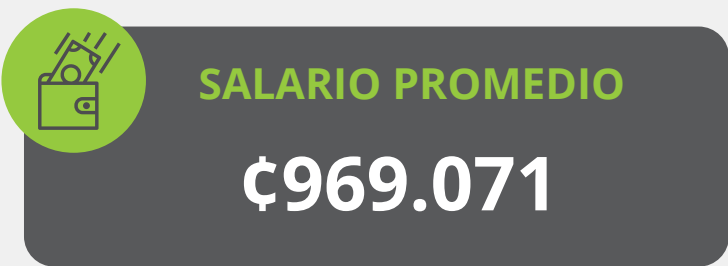
**₡856.891**



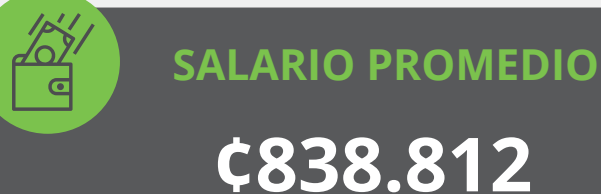
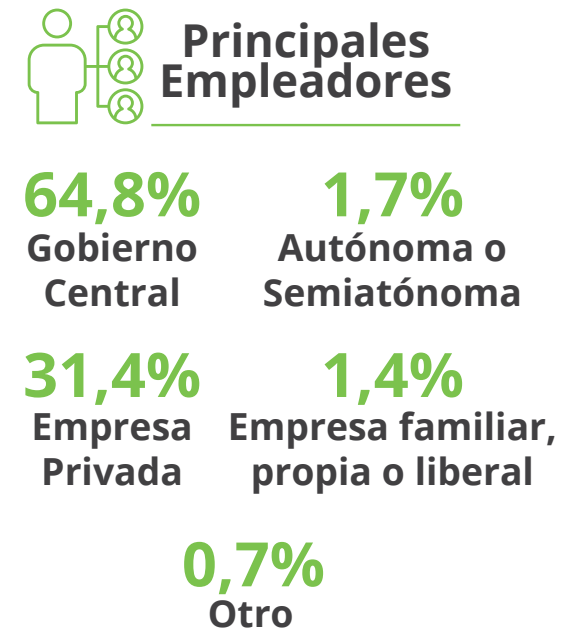
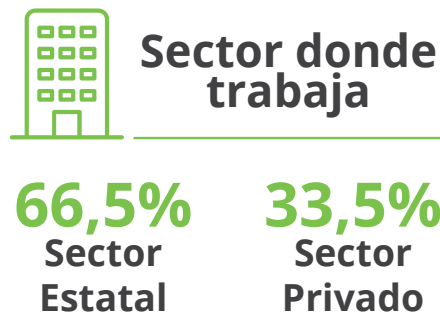
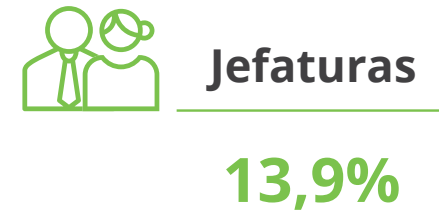
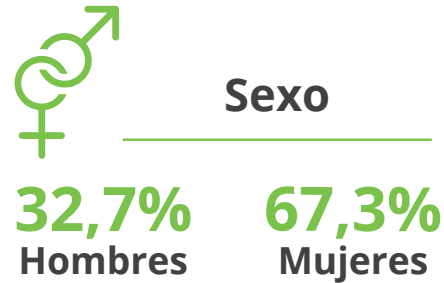
# ENSEÑANZA DE CASTELLANO



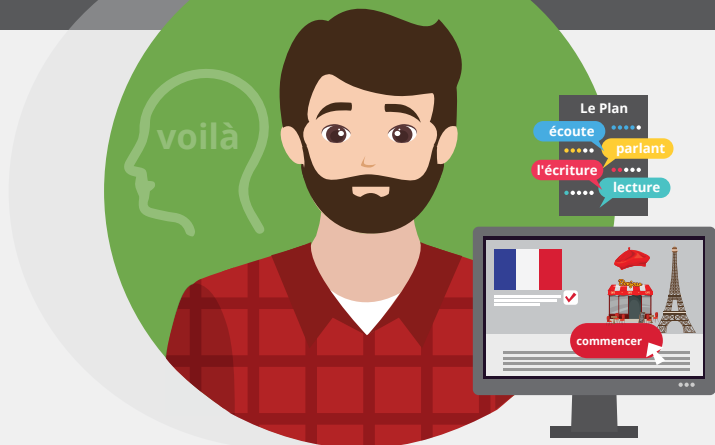
0,0%  
Otro



# ENSEÑANZA DE INGLÉS



# ENSEÑANZA DE FRANCÉS



## Sexo

**18,0%** Hombres  
**82,0%** Mujeres



## Jefaturas

**4,4%**



## Principales Empleadores

**77,8%** Gobierno Central  
**5,2%** Autónoma o Semiatónoma

**16,3%** Empresa Privada  
**0,7%** Empresa familiar, propia o liberal

**0,0%** Otro



## Sector donde trabaja

**83,0%** Sector Estatal  
**17,0%** Sector Privado



## Tipo de trabajo

**91,6%** Asalariado  
**3,0%** Independiente



## INDICADORES DE EMPLEO

**4,0%** Desempleo  
**3,9%** Subempleo  
**3,9%** Poca relación



## TIEMPO PROMEDIO EN EMPLEARSE

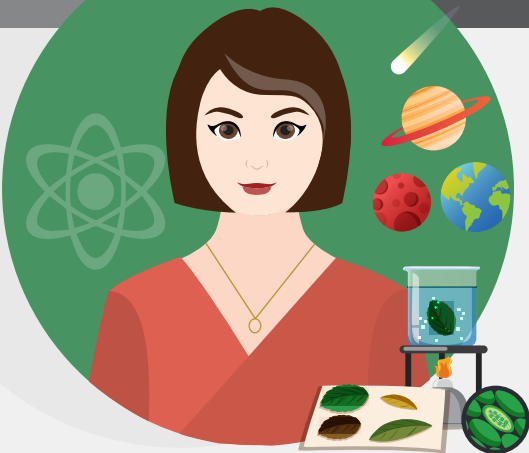
**19 Meses**



## SALARIO PROMEDIO

**₡762.295**

# ENSEÑANZA DE CIENCIAS



## Sexo

**32,1%** Hombres  
**67,9%** Mujeres



## Jefaturas

**5,5%**



## Principales Empleadores

**92,0%** Gobierno Central  
**2,7%** Autónoma o Semiatónoma

**5,3%** Empresa Privada  
**0,0%** Empresa familiar, propia o liberal

**0,0%** Otro



## Sector donde trabaja

**94,7%** Sector Estatal  
**5,3%** Sector Privado



## Tipo de trabajo

**95,7%** Asalariado  
**0,9%** Independiente



## INDICADORES DE EMPLEO

**1,7%** Desempleo  
**6,4%** Subempleo  
**0,3%** Poca relación



## TIEMPO PROMEDIO EN EMPLEARSE

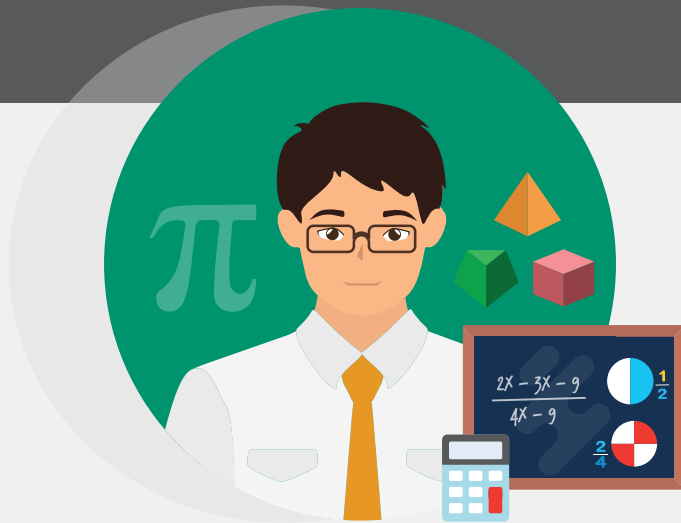
**13 Meses**



## SALARIO PROMEDIO

**₡1.069.425**

# ENSEÑANZA DE MATEMÁTICAS



## Sexo

**55,8%**  
Hombres

**44,2%**  
Mujeres



## Jefaturas

**5,1%**



## Principales Empleadores

**83,2%**  
Gobierno Central

**8,9%**  
Autónoma o Semiatónoma

**7,2%**  
Empresa Privada

**0,1%**  
Empresa familiar, propia o liberal

**0,5%**  
Otro



## Sector donde trabaja

**92,1%**  
Sector Estatal

**7,9%**  
Sector Privado



## Tipo de trabajo

**92,0%**  
Asalariado

**1,7%**  
Independiente



## INDICADORES DE EMPLEO

**1,6%** Desempleo   **8,2%** Subempleo   **0,2%** Poca relación



## TIEMPO PROMEDIO EN EMPLEARSE

**19 Meses**



## SALARIO PROMEDIO

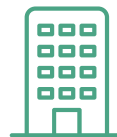
**₡1.076.256**

# ENSEÑANZA DE ESTUDIOS SOCIALES



## Sexo

**62,4%** Hombres  
**37,6%** Mujeres



## Sector donde trabaja

**89,5%** Sector Estatal  
**10,5%** Sector Privado



## Tipo de trabajo

**92,9%** Asalariado  
**2,0%** Independiente



## Jefaturas

**11,9%**



## Principales Empleadores

**87,7%** Gobierno Central  
**1,8%** Autónoma o Semiatónoma

**10,0%** Empresa Privada  
**0,2%** Empresa familiar, propia o liberal

**0,3%** Otro



## INDICADORES DE EMPLEO

**3,6%** Desempleo  
**16,6%** Subempleo  
**1,6%** Poca relación



## TIEMPO PROMEDIO EN EMPLEARSE

**12 Meses**



## SALARIO PROMEDIO

**₡871.552**

# ENSEÑANZA DE COMPUTACIÓN



## Sexo

**33,7%**  
Hombres

**66,3%**  
Mujeres



## Jefaturas

**7,9%**



## Principales Empleadores

**85,0%**  
Gobierno Central

**4,3%**  
Autónoma o Semiatónoma

**10,1%**  
Empresa Privada

**0,0%**  
Empresa familiar, propia o liberal

**0,6%**  
Otro



## Sector donde trabaja

**89,3%**  
Sector Estatal

**10,7%**  
Sector Privado



## Tipo de trabajo

**91,8%**  
Asalariado

**3,5%**  
Independiente



## INDICADORES DE EMPLEO

**1,1%** Desempleo   **10,9%** Subempleo   **1,5%** Poca relación



## TIEMPO PROMEDIO EN EMPLEARSE

**17 Meses**



## SALARIO PROMEDIO

**₡936.443**





# ORIENTACIÓN



## Sexo

**19,3%** Hombres  
**80,7%** Mujeres



## Jefaturas

**14,3%**



## Sector donde trabaja

**81,7%** Sector Estatal  
**18,3%** Sector Privado



## Principales Empleadores

**74,1%** Gobierno Central  
**7,6%** Autónoma o Semiatónoma

**13,9%** Empresa Privada  
**0,0%** Empresa familiar, propia o liberal



## Tipo de trabajo

**92,2%** Asalariado  
**2,0%** Independiente

**4,4%** Otro



## INDICADORES DE EMPLEO

**3,3%** Desempleo  
**0,0%** Subempleo  
**4,4%** Poca relación



## TIEMPO PROMEDIO EN EMPLEARSE

**15 Meses**



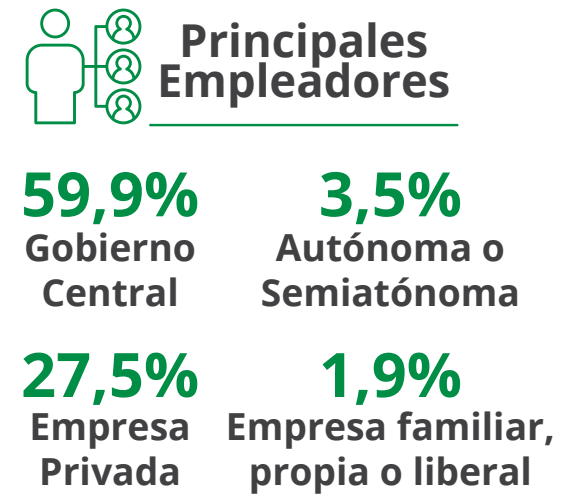
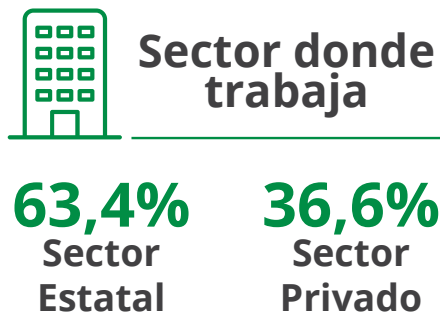
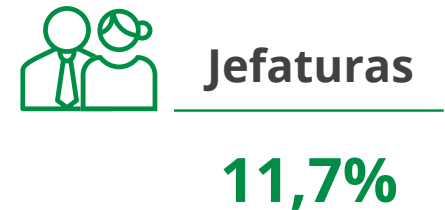
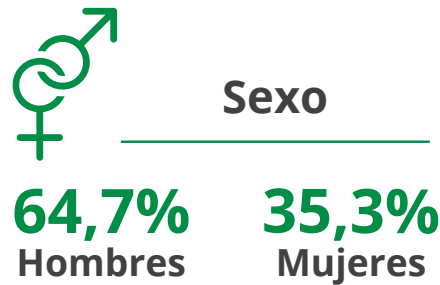
## SALARIO PROMEDIO

**₡832.825**





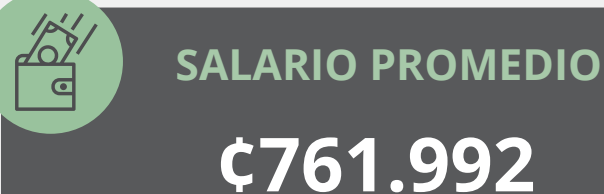
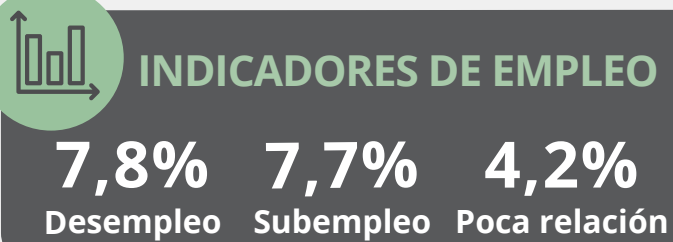
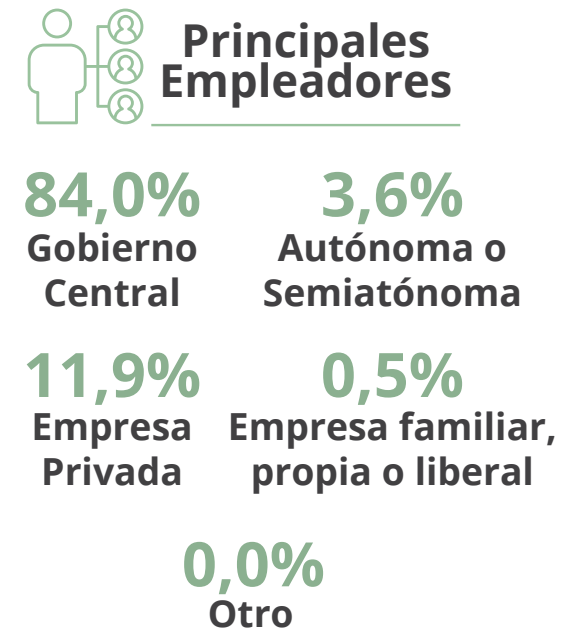
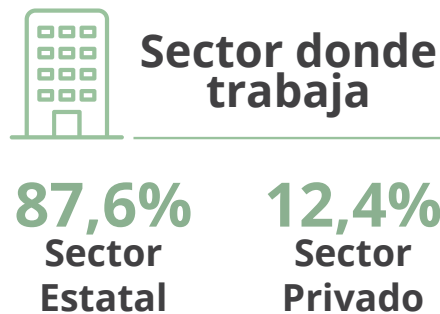
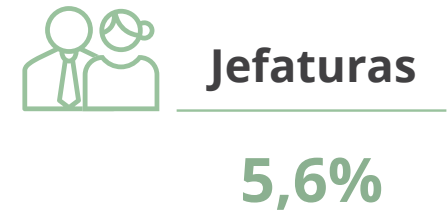
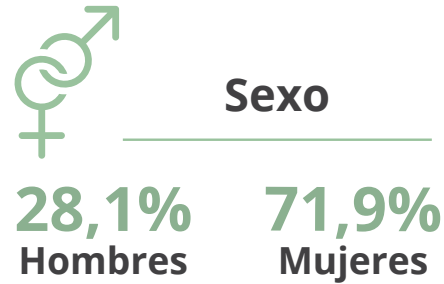
# EDUCACIÓN FÍSICA



**7,3%**  
Otro



# ENSEÑANZA DE ARTES PLÁSTICAS



# ENSEÑANZA DE MÚSICA



## Sexo

66,3% Hombres  
33,7% Mujeres



## Sector donde trabaja

87,8% Sector Estatal  
12,2% Sector Privado



## Tipo de trabajo

87,4% Asalariado  
8,9% Independiente



## Jefaturas

7,3%



## Principales Empleadores

86,0% Gobierno Central  
1,9% Autónoma o Semiatónoma

9,3% Empresa Privada  
0,0% Empresa familiar, propia o liberal

2,9% Otro



## INDICADORES DE EMPLEO

1,6% Desempleo  
11,2% Subempleo  
0,8% Poca relación



## TIEMPO PROMEDIO EN EMPLEARSE

16 Meses



## SALARIO PROMEDIO

₡835.410

# EDUCACIÓN PARA EL HOGAR



## Sexo

**2,0%** Hombres  
**98,0%** Mujeres



## Jefaturas

**2,1%**



## INDICADORES DE EMPLEO

**1,2%** Desempleo  
**11,0%** Subempleo  
**1,2%** Poca relación



## TIEMPO PROMEDIO EN EMPLEARSE

**11 Meses**



## SALARIO PROMEDIO

**₡1.026.142**



## Sector donde trabaja

**95,7%** Sector Estatal  
**4,3%** Sector Privado



## Principales Empleadores

**80,9%** Gobierno Central  
**14,9%** Autónoma o Semiatónoma

**0,0%** Empresa Privada  
**0,0%** Empresa familiar, propia o liberal



## Tipo de trabajo

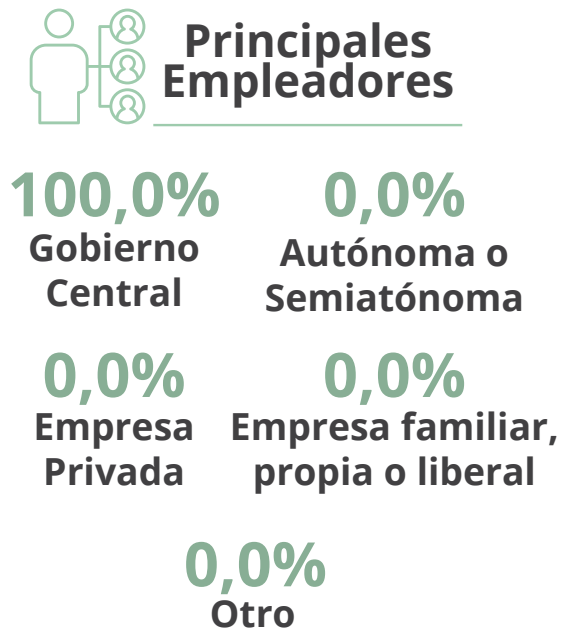
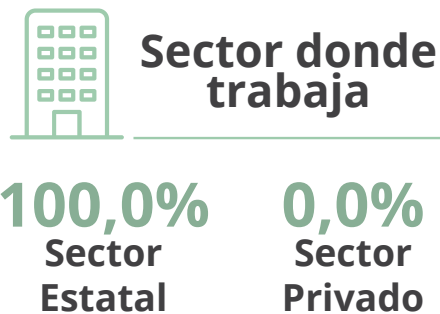
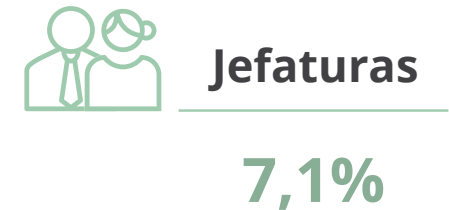
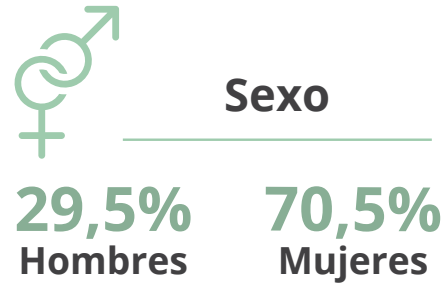
**92,2%** Asalariado  
**0,0%** Independiente

**4,3%** Otro





## EDUCACIÓN RELIGIOSA



### INDICADORES DE EMPLEO

0,6%	9,2%	0,0%
Desempleo	Subempleo	Poca relación

### TIEMPO PROMEDIO EN EMPLEARSE

10 Meses

### SALARIO PROMEDIO

₡927.030

# EDUCACIÓN ESPECIAL



## Sexo

**4,9%** Hombres  
**95,1%** Mujeres



## Jefaturas

**5,8%**



## INDICADORES DE EMPLEO

**7,8%** Desempleo  
**6,4%** Subempleo  
**6,6%** Poca relación



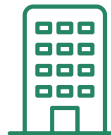
## TIEMPO PROMEDIO EN EMPLEARSE

**20 Meses**



## SALARIO PROMEDIO

**₡747.032**



## Sector donde trabaja

**84,9%** Sector Estatal  
**15,1%** Sector Privado



## Tipo de trabajo

**78,9%** Asalariado  
**9,7%** Independiente



## Principales Empleadores

**83,6%** Gobierno Central  
**1,3%** Autónoma o Semiatónoma

**13,9%** Empresa Privada  
**0,2%** Empresa familiar, propia o liberal

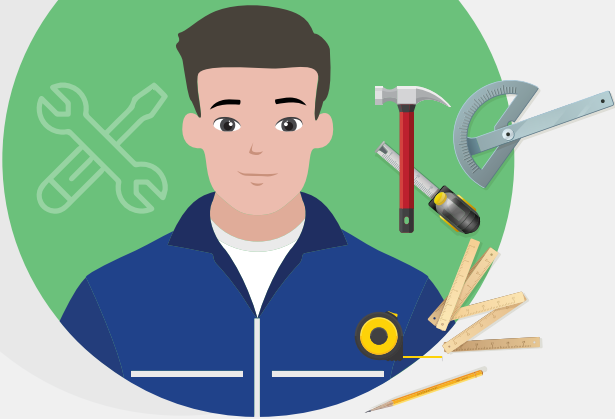
**1,0%** Otro



CONSEJO NACIONAL DE RECTORES



# ARTES INDUSTRIALES



## Sexo

**67,8%** Hombres  
**32,2%** Mujeres



## Jefaturas

**9,0%**



## INDICADORES DE EMPLEO

**1,1%** Desempleo  
**9,9%** Subempleo  
**1,2%** Poca relación



## Sector donde trabaja

**97,3%** Sector Estatal  
**2,7%** Sector Privado



## Principales Empleadores

**81,8%** Gobierno Central  
**15,5%** Autónoma o Semiatónoma

**2,7%** Empresa Privada  
**0,0%** Empresa familiar, propia o liberal



## Tipo de trabajo

**95,3%** Asalariado  
**1,1%** Independiente

**0,0%** Otro



## TIEMPO PROMEDIO EN EMPLEARSE

**18 Meses**



## SALARIO PROMEDIO

**₡1.153.805**



# EDUCACIÓN TÉCNICA AGROPECUARIA Y DE RECURSOS NATURALES



## Sexo

**34,6%**  
Hombres

**65,4%**  
Mujeres



## Jefaturas

**31,8%**



## INDICADORES DE EMPLEO

**4,8%** Desempleo    **5,0%** Subempleo    **0,0%** Poca relación



## Sector donde trabaja

**73,7%**  
Sector Estatal

**26,3%**  
Sector Privado



## Principales Empleadores

**63,2%**  
Gobierno Central

**10,5%**  
Autónoma o Semiatónoma

**21,1%**  
Empresa Privada

**5,3%**  
Empresa familiar, propia o liberal

**0,0%**  
Otro



## Tipo de trabajo

**73,9%**  
Asalariado

**13,0%**  
Independiente



## TIEMPO PROMEDIO EN EMPLEARSE

**13 Meses**



## SALARIO PROMEDIO

**₡933.333**

# EDUCACIÓN TÉCNICA



## Sexo

**29,3%** Hombres  
**70,7%** Mujeres



## Jefaturas

**11,8%**

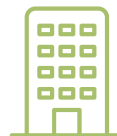


## Principales Empleadores

**75,7%** Gobierno Central  
**2,7%** Autónoma o Semiatónoma

**21,6%** Empresa Privada  
**0,0%** Empresa familiar, propia o liberal

**0,0%** Otro



## Sector donde trabaja

**78,4%** Sector Estatal  
**21,6%** Sector Privado



## Tipo de trabajo

**80,8%** Asalariado  
**12,1%** Independiente



## INDICADORES DE EMPLEO

**3,0%** Desempleo  
**3,1%** Subempleo  
**13,5%** Poca relación



## TIEMPO PROMEDIO EN EMPLEARSE

**26 Meses**



## SALARIO PROMEDIO

**₡833.838**

# ENSEÑANZA DE PSICOLOGÍA



Sexo

**17,6%**  
Hombres

**82,4%**  
Mujeres



Jefaturas

**14,3%**



Principales Empleadores

**25,0%**  
Gobierno Central

**41,7%**  
Autónoma o Semiatónoma

**0,0%**  
Empresa Privada

**8,3%**  
Empresa familiar, propia o liberal

**25,0%**  
Otro



Sector donde trabaja

**66,7%**  
Sector Estatal

**33,3%**  
Sector Privado



Tipo de trabajo

**73,3%**  
Asalariado

**13,3%**  
Independiente



INDICADORES DE EMPLEO

**7,1%**

Desempleo

**0,0%**

Subempleo

**0,0%**

Poca relación



TIEMPO PROMEDIO EN EMPLEARSE

**22 Meses**



SALARIO PROMEDIO

**₡855.556**

# ENSEÑANZA DEL SECRETARIADO



## Sexo

**7,3%** Hombres  
**92,7%** Mujeres



## Jefaturas

**8,5%**



## Principales Empleadores

**87,5%** Gobierno Central  
**6,3%** Autónoma o Semiatónoma

**1,3%** Empresa Privada  
**0,0%** Empresa familiar, propia o liberal

**5,0%** Otro



## Sector donde trabaja

**93,8%** Sector Estatal  
**6,3%** Sector Privado



## Tipo de trabajo

**97,6%** Asalariado  
**2,4%** Independiente



## INDICADORES DE EMPLEO

**0,0%** Desempleo  
**7,9%** Subempleo  
**0,0%** Poca relación



## TIEMPO PROMEDIO EN EMPLEARSE

**20 Meses**



## SALARIO PROMEDIO

**₡1.013.019**

# EDUCACIÓN RURAL



## Sexo

**25,5%** Hombres  
**74,5%** Mujeres



## Jefaturas

**10,6%**



## INDICADORES DE EMPLEO

**1,6%** Desempleo  
**1,9%** Subempleo  
**0,0%** Poca relación



## Sector donde trabaja

**100,0%** Sector Estatal  
**0,0%** Sector Privado



## Principales Empleadores

**96,3%** Gobierno Central  
**3,7%** Autónoma o Semiatónoma

**0,0%** Empresa Privada  
**0,0%** Empresa familiar, propia o liberal



## Tipo de trabajo

**89,1%** Asalariado  
**0,0%** Independiente

**0,0%** Otro



## TIEMPO PROMEDIO EN EMPLEARSE

**14 Meses**



## SALARIO PROMEDIO

**₡717.374**



# EDUCACIÓN DE ADULTOS



## Sexo

**27,9%** Hombres  
**72,1%** Mujeres



## Jefaturas

**32,7%**



## INDICADORES DE EMPLEO

**0,0%** Desempleo  
**0,0%** Subempleo  
**3,2%** Poca relación



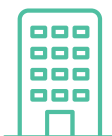
## TIEMPO PROMEDIO EN EMPLEARSE

**13 Meses**



## SALARIO PROMEDIO

**₡1.004.762**



## Sector donde trabaja

**90,1%** Sector Estatal  
**9,9%** Sector Privado



## Principales Empleadores

**80,2%** Gobierno Central  
**9,9%** Autónoma o Semiatónoma

**3,0%** Empresa Privada  
**0,0%** Empresa familiar, propia o liberal



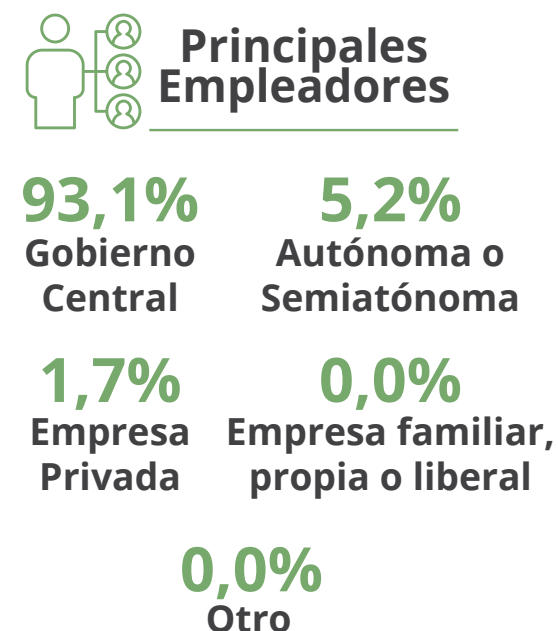
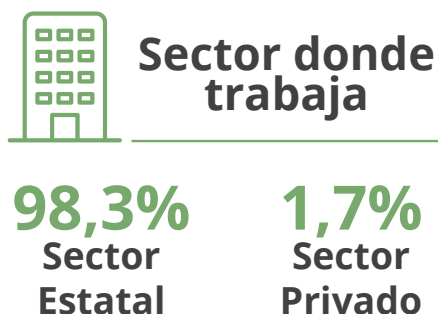
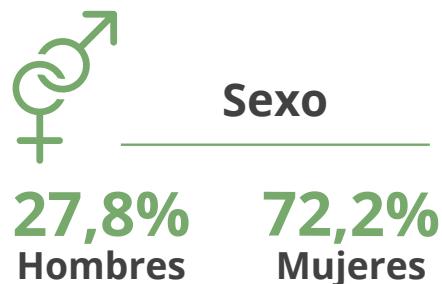
## Tipo de trabajo

**96,9%** Asalariado  
**0,0%** Independiente

**6,9%** Otro



# ADMINISTRACIÓN EDUCATIVA



## INDICADORES DE EMPLEO

0,0%	0,0%	7,1%
Desempleo	Subempleo	Poca relación

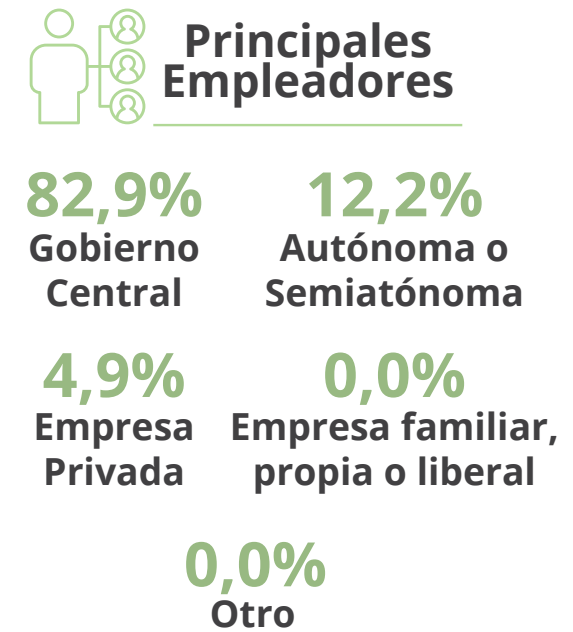
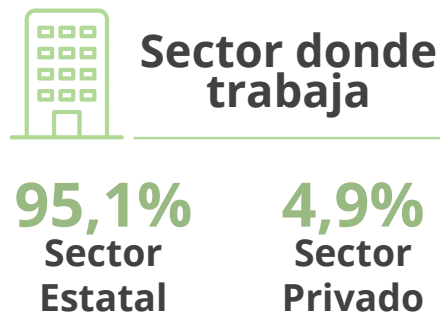
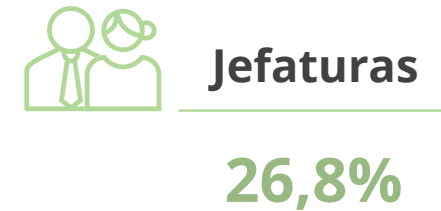
## TIEMPO PROMEDIO EN EMPLEARSE

27 Meses

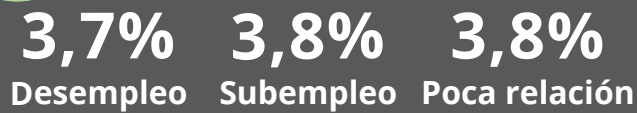
## SALARIO PROMEDIO

₡1.123.819

# EDUCACIÓN TÉCNICA INDUSTRIAL Y DE DISEÑO



## INDICADORES DE EMPLEO



## TIEMPO PROMEDIO EN EMPLEARSE

**10 Meses**

## SALARIO PROMEDIO

**₡1.065.000**



# ENSEÑANZA DE CONTABILIDAD



## Sexo

**34,9%** Hombres  
**65,1%** Mujeres



## Jefaturas

**30,0%**



## Sector donde trabaja

**71,2%** Sector Estatal  
**28,8%** Sector Privado



## Principales Empleadores

**66,1%** Gobierno Central  
**5,1%** Autónoma o Semiatónoma

**25,4%** Empresa Privada  
**0,0%** Empresa familiar, propia o liberal

**3,4%** Otro



## Tipo de trabajo

**93,3%** Asalariado  
**2,2%** Independiente



## INDICADORES DE EMPLEO

**2,3%** Desempleo  
**3,8%** Subempleo  
**0,0%** Poca relación



## TIEMPO PROMEDIO EN EMPLEARSE

**14 Meses**

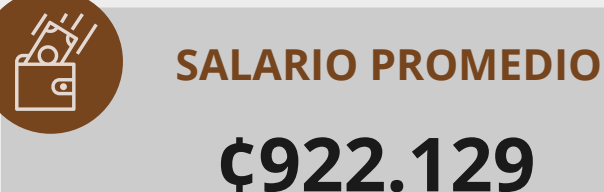
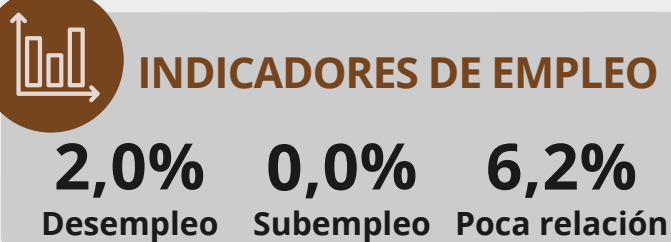
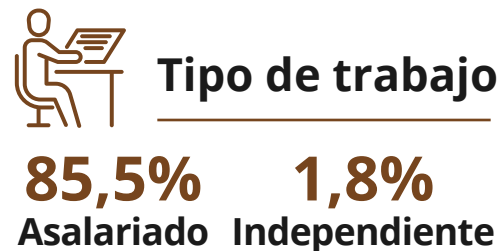
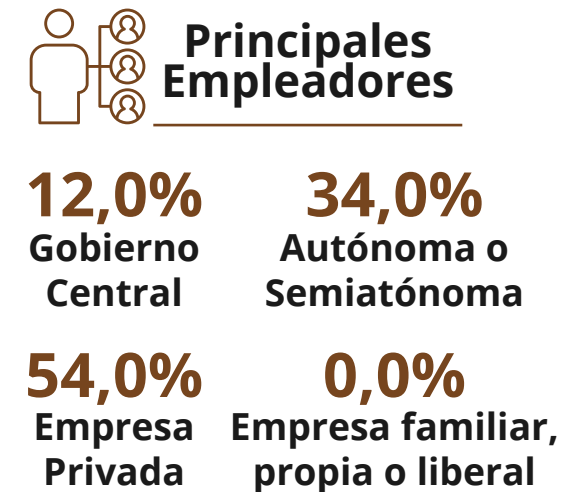
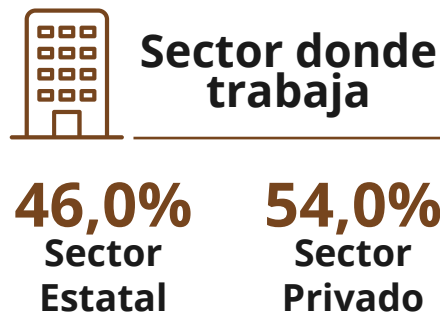
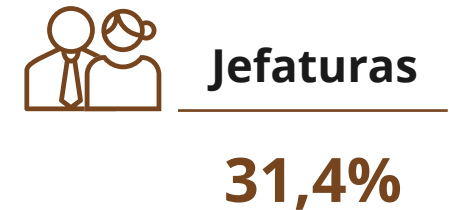
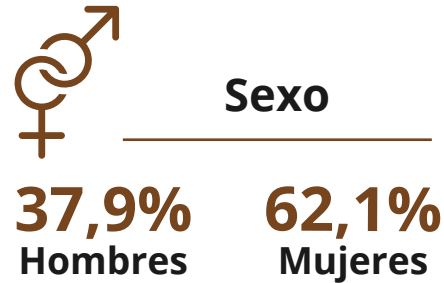


## SALARIO PROMEDIO

**₡1.038.547**

# Recursos Naturales

# BIOTECNOLOGÍA





# FITOTECNIA



## Sexo

**84,2%** Hombres  
**15,8%** Mujeres



## Jefaturas

**35,3%**



## INDICADORES DE EMPLEO

**11,1%** Desempleo  
**0,0%** Subempleo  
**0,0%** Poca relación



## Sector donde trabaja

**42,9%** Sector Estatal  
**57,1%** Sector Privado



## Principales Empleadores

**14,3%** Gobierno Central  
**28,6%** Autónoma o Semiatónoma



## TIEMPO PROMEDIO EN EMPLEARSE

**14 Meses**

**57,1%** Empresa Privada  
**0,0%** Empresa familiar, propia o liberal



## Tipo de trabajo

**72,2%** Asalariado  
**16,7%** Independiente

**0,0%** Otro



## SALARIO PROMEDIO

**₡901.786**



# AGRONOMÍA GENERAL



## Sexo

**67,2%** Hombres  
**32,8%** Mujeres



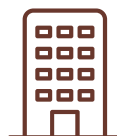
## Jefaturas

**44,9%**



## INDICADORES DE EMPLEO

**5,4%** Desempleo  
**0,9%** Subempleo  
**2,5%** Poca relación



## Sector donde trabaja

**41,9%** Sector Estatal  
**58,1%** Sector Privado



## Principales Empleadores

**21,2%** Gobierno Central  
**20,7%** Autónoma o Semiatónoma



## TIEMPO PROMEDIO EN EMPLEARSE

**14 Meses**

**56,4%** Empresa Privada  
**1,1%** Empresa familiar, propia o liberal



## Tipo de trabajo

**80,3%** Asalariado  
**9,4%** Independiente

**0,6%** Otro



## SALARIO PROMEDIO

**₡852.279**



# ECONOMÍA AGRÍCOLA



## Sexo

**42,3%** Hombres  
**57,7%** Mujeres



## Jefaturas

**47,4%**



## INDICADORES DE EMPLEO

**14,3%** Desempleo  
**0,0%** Subempleo  
**13,7%** Poca relación



## Sector donde trabaja

**18,6%** Sector Estatal  
**81,4%** Sector Privado



## Principales Empleadores

**11,4%** Gobierno Central  
**7,1%** Autónoma o Semiatónoma



## TIEMPO PROMEDIO EN EMPLEARSE

**11 Meses**

**74,3%** Empresa Privada  
**0,0%** Empresa familiar, propia o liberal



## Tipo de trabajo

**72,6%** Asalariado  
**6,0%** Independiente

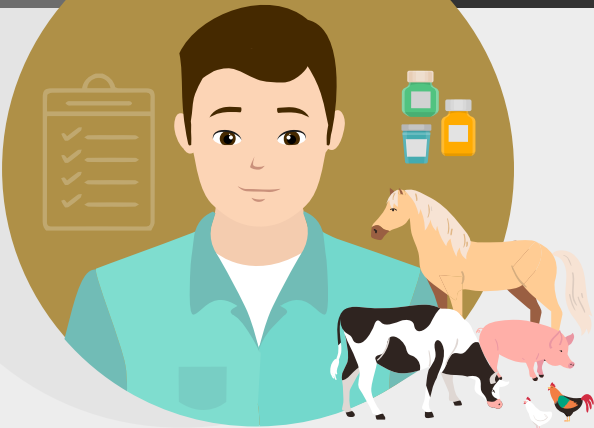
**7,1%** Otro



## SALARIO PROMEDIO

**₡744.717**

# ZOOTECNIA



## INDICADORES DE EMPLEO

**4,1%** Desempleo    **0,0%** Subempleo    **6,4%** Poca relación



## TIEMPO PROMEDIO EN EMPLEARSE

**9 Meses**



## SALARIO PROMEDIO

**₡786.020**



## Sexo

**54,0%** Hombres    **46,0%** Mujeres



## Sector donde trabaja

**19,5%** Sector Estatal    **80,5%** Sector Privado



## Tipo de trabajo

**65,3%** Asalariado    **20,1%** Independiente



## Jefaturas

**34,0%**



## Principales Empleadores

**12,2%** Gobierno Central    **7,3%** Autónoma o Semiatónoma

**78,0%** Empresa Privada    **2,4%** Empresa familiar, propia o liberal

**0,0%** Otro



CONSEJO NACIONAL DE RECTORES





## FORESTALES



### Sexo

**59,3%** Hombres  
**40,7%** Mujeres



### Jefaturas

**26,4%**



### INDICADORES DE EMPLEO

**7,7%** Desempleo  
**0,0%** Subempleo  
**20,4%** Poca relación



### Sector donde trabaja

**44,7%** Sector Estatal  
**55,3%** Sector Privado



### Principales Empleadores

**29,1%** Gobierno Central  
**15,5%** Autónoma o Semiatónoma

**39,8%** Empresa Privada  
**0,0%** Empresa familiar, propia o liberal



### Tipo de trabajo

**63,7%** Asalariado  
**23,0%** Independiente

**15,5%** Otro



### TIEMPO PROMEDIO EN EMPLEARSE

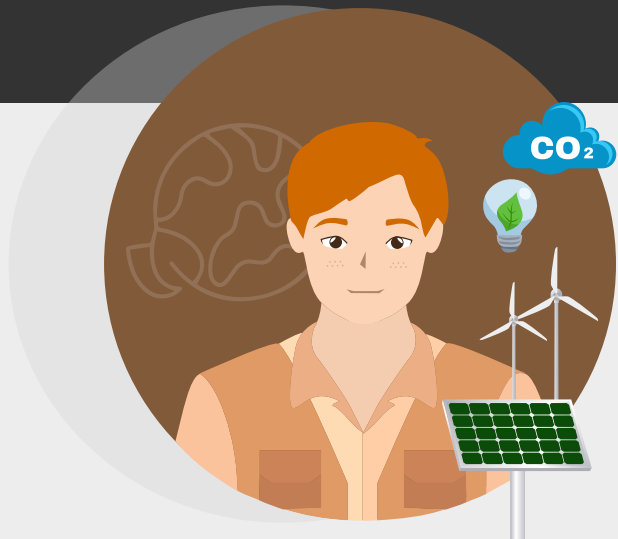
**16 Meses**



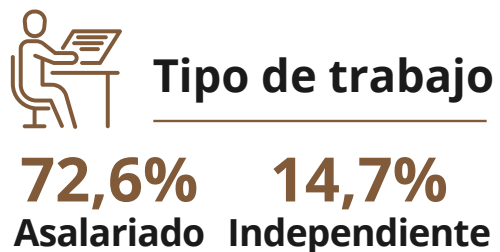
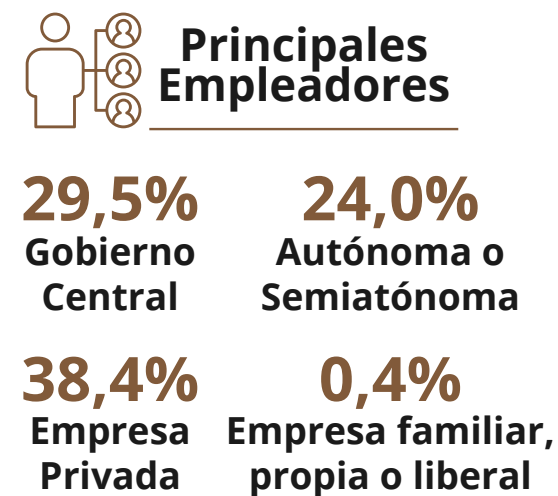
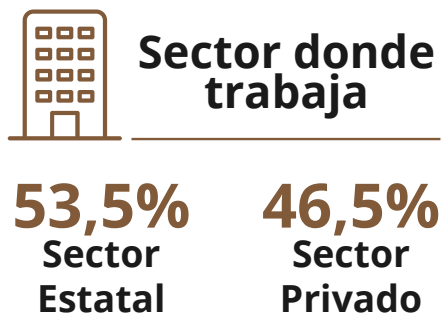
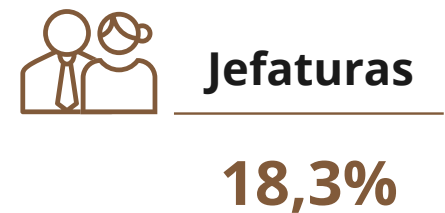
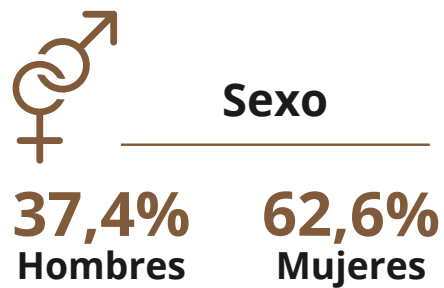
### SALARIO PROMEDIO

**₡827.060**

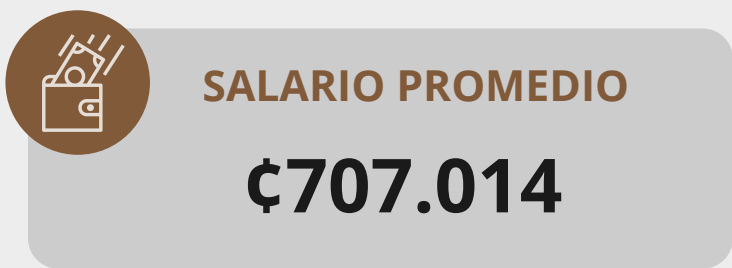




# ECOLOGÍA



7,7%  
Otro



# GEOGRAFÍA



## INDICADORES DE EMPLEO

**13,5%** **1,4%** **17,5%**  
Desempleo Subempleo Poca relación



## TIEMPO PROMEDIO EN EMPLEARSE

**18 Meses**



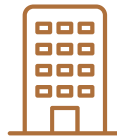
## SALARIO PROMEDIO

**₡727.868**



## Sexo

**53,8%** **46,2%**  
Hombres Mujeres



## Sector donde trabaja

**38,2%** **61,8%**  
Sector Estatal Sector Privado



## Tipo de trabajo

**68,3%** **13,3%**  
Asalariado Independiente



## Jefaturas

**17,8%**



## Principales Empleadores

**8,1%** **30,1%**  
Gobierno Central Autónoma o Semiatónoma

**30,1%** **5,1%**  
Empresa Privada Empresa familiar, propia o liberal

**26,5%**  
Otro

# PRODUCCIÓN ANIMAL



## Sexo

**85,7%** Hombres  
**14,3%** Mujeres



## Jefaturas

**19,4%**



## INDICADORES DE EMPLEO

**0,0%** Desempleo  
**0,0%** Subempleo  
**10,0%** Poca relación



## Sector donde trabaja

**29,8%** Sector Estatal  
**70,2%** Sector Privado



## Principales Empleadores

**24,6%** Gobierno Central  
**5,3%** Autónoma o Semiatónoma

**70,2%** Empresa Privada  
**0,0%** Empresa familiar, propia o liberal



## Tipo de trabajo

**81,0%** Asalariado  
**14,3%** Independiente

**0,0%** Otro



## TIEMPO PROMEDIO EN EMPLEARSE

**12 Meses**



## SALARIO PROMEDIO

**₡1.337.500**

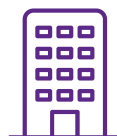
Ingeniería

# ARQUITECTURA



## Sexo

**63,0%** **37,0%**  
Hombres Mujeres



## Sector donde trabaja

**16,9%** **83,1%**  
Sector Estatal Sector Privado



## Tipo de trabajo

**42,0%** **50,5%**  
Asalariado Independiente



## Jefaturas

**21,8%**



## Principales Empleadores

**8,2%** **8,7%**  
Gobierno Central Autónoma o Semiatónoma

**79,7%** **2,9%**  
Empresa Privada Empresa familiar, propia o liberal

**0,5%**  
Otro



## INDICADORES DE EMPLEO

**7,2%** **4,5%** **2,2%**  
Desempleo Subempleo Poca relación



## TIEMPO PROMEDIO EN EMPLEARSE

**6 Meses**



## SALARIO PROMEDIO

**₡741.234**

# INGENIERÍA CIVIL



## Sexo

**76,3%** Hombres  
**23,7%** Mujeres



## Jefaturas

**48,9%**



## INDICADORES DE EMPLEO

**4,3%** Desempleo  
**0,8%** Subempleo  
**0,8%** Poca relación



## Sector donde trabaja

**24,0%** Sector Estatal  
**76,0%** Sector Privado



## Principales Empleadores

**9,3%** Gobierno Central  
**14,7%** Autónoma o Semiatónoma

**58,9%** Empresa Privada  
**5,0%** Empresa familiar, propia o liberal



## Tipo de trabajo

**76,4%** Asalariado  
**18,0%** Independiente

**12,0%** Otro



## TIEMPO PROMEDIO EN EMPLEARSE

**6 Meses**



## SALARIO PROMEDIO

**₡1.155.957**



# INGENIERÍA TOPOGRÁFICA



## Sexo

**76,6%** Hombres  
**23,4%** Mujeres



## Jefaturas

**21,8%**



## INDICADORES DE EMPLEO

**3,4%** Desempleo  
**1,3%** Subempleo  
**0,5%** Poca relación



## Sector donde trabaja

**55,1%** Sector Estatal  
**44,9%** Sector Privado



## Principales Empleadores

**31,2%** Gobierno Central  
**23,9%** Autónoma o Semiatónoma



## TIEMPO PROMEDIO EN EMPLEARSE

**9 Meses**

**19,0%** Empresa Privada  
**0,0%** Empresa familiar, propia o liberal



## Tipo de trabajo

**68,4%** Asalariado  
**27,2%** Independiente

**25,9%** Otro



## SALARIO PROMEDIO

**₡963.083**



# INGENIERÍA INDUSTRIAL



## Sexo

**65,3%** Hombres  
**34,7%** Mujeres



## Jefaturas

**57,3%**



## INDICADORES DE EMPLEO

**3,8%** Desempleo  
**0,0%** Subempleo  
**9,8%** Poca relación



## Sector donde trabaja

**20,4%** Sector Estatal  
**79,6%** Sector Privado



## Principales Empleadores

**10,6%** Gobierno Central  
**9,8%** Autónoma o Semiatónoma

**76,7%** Empresa Privada  
**1,6%** Empresa familiar, propia o liberal



## Tipo de trabajo

**80,8%** Asalariado  
**12,4%** Independiente

**1,3%** Otro



## TIEMPO PROMEDIO EN EMPLEARSE

**12 Meses**

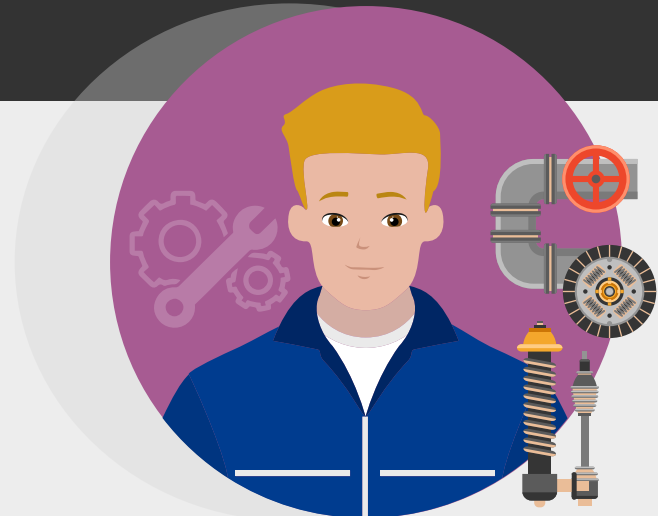


## SALARIO PROMEDIO

**₡1.126.367**







# INGENIERÍA MECÁNICA



## Sexo

**83,1%** Hombres  
**16,9%** Mujeres



## Jefaturas

**53,6%**



## INDICADORES DE EMPLEO

**3,4%** Desempleo  
**0,6%** Subempleo  
**3,0%** Poca relación



## Sector donde trabaja

**23,0%** Sector Estatal  
**77,0%** Sector Privado



## Principales Empleadores

**9,3%** Gobierno Central  
**13,7%** Autónoma o Semiatónoma



## TIEMPO PROMEDIO EN EMPLEARSE

**27 Meses**

**73,2%** Empresa Privada  
**2,6%** Empresa familiar, propia o liberal



## Tipo de trabajo

**86,8%** Asalariado  
**9,8%** Independiente

**1,2%** Otro



## SALARIO PROMEDIO

**₡1.146.079**





# INGENIERÍA ELÉCTRICA



## Sexo

**80,3%** Hombres  
**19,7%** Mujeres



## Jefaturas

**31,6%**



## INDICADORES DE EMPLEO

**0,0%** Desempleo  
**0,8%** Subempleo  
**4,2%** Poca relación



## Sector donde trabaja

**32,1%** Sector Estatal  
**67,9%** Sector Privado



## Principales Empleadores

**6,6%** Gobierno Central  
**25,5%** Autónoma o Semiatónoma



## TIEMPO PROMEDIO EN EMPLEARSE

**6 Meses**

**63,1%** Empresa Privada  
**4,8%** Empresa familiar, propia o liberal



## Tipo de trabajo

**82,4%** Asalariado  
**14,8%** Independiente

**0,0%** Otro



## SALARIO PROMEDIO

**₡1.192.178**





# INGENIERÍA ELECTRÓNICA



## Sexo

**85,6%** Hombres  
**14,4%** Mujeres



## Jefaturas

**36,4%**



## INDICADORES DE EMPLEO

**2,3%** Desempleo  
**0,0%** Subempleo  
**4,2%** Poca relación



## Sector donde trabaja

**28,4%** Sector Estatal  
**71,6%** Sector Privado



## Principales Empleadores

**9,3%** Gobierno Central  
**19,1%** Autónoma o Semiatónoma

**70,2%** Empresa Privada  
**1,4%** Empresa familiar, propia o liberal



## Tipo de trabajo

**88,6%** Asalariado  
**7,6%** Independiente

**0,0%** Otro



## TIEMPO PROMEDIO EN EMPLEARSE

**9 Meses**



## SALARIO PROMEDIO

**₡1.162.721**



# INGENIERÍA QUÍMICA



## Sexo

**73,8%** Hombres  
**26,2%** Mujeres



## Jefaturas

**44,2%**



## INDICADORES DE EMPLEO

**2,9%** Desempleo  
**0,0%** Subempleo  
**2,9%** Poca relación



## Sector donde trabaja

**17,3%** Sector Estatal  
**82,7%** Sector Privado



## Principales Empleadores

**0,0%** Gobierno Central  
**17,3%** Autónoma o Semiatónoma

**79,8%** Empresa Privada  
**2,9%** Empresa familiar, propia o liberal

**0,0%** Otro



## Tipo de trabajo

**97,1%** Asalariado  
**0,0%** Independiente



## TIEMPO PROMEDIO EN EMPLEARSE

**13 Meses**



## SALARIO PROMEDIO

**₡1.033.696**



# DISEÑO INDUSTRIAL



## Sexo

**38,7%**  
Hombres

**61,3%**  
Mujeres



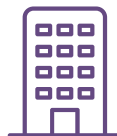
## Jefaturas

**22,1%**



## INDICADORES DE EMPLEO

**0,0%** Desempleo  
**1,5%** Subempleo  
**8,3%** Poca relación



## Sector donde trabaja

**6,5%**  
Sector Estatal

**93,5%**  
Sector Privado



## Principales Empleadores

**0,0%**  
Gobierno Central

**6,5%**  
Autónoma o Semiatónoma

**84,9%**  
Empresa Privada

**5,4%**  
Empresa familiar, propia o liberal

**3,2%**  
Otro



## TIEMPO PROMEDIO EN EMPLEARSE

**13 Meses**



## SALARIO PROMEDIO

**₡941.128**



## Tipo de trabajo

**67,6%** Asalariado  
**31,4%** Independiente

# SEGURIDAD LABORAL



## INDICADORES DE EMPLEO

**4,8%** Desempleo    **0,6%** Subempleo    **4,1%** Poca relación



## TIEMPO PROMEDIO EN EMPLEARSE

**13 Meses**



## SALARIO PROMEDIO

**₡925.101**



## Sexo

**35,8%** Hombres    **64,2%** Mujeres



## Sector donde trabaja

**35,0%** Sector Estatal    **65,0%** Sector Privado



## Tipo de trabajo

**87,7%** Asalariado    **4,7%** Independiente



## Jefaturas

**48,2%**



## Principales Empleadores

**18,5%** Gobierno Central    **16,5%** Autónoma o Semiatónoma

**60,8%** Empresa Privada    **0,8%** Empresa familiar, propia o liberal

**3,5%** Otro



CONSEJO NACIONAL DE RECTORES



# INGENIERÍA DE MATERIALES



## Sexo

**64,3%** Hombres  
**35,7%** Mujeres



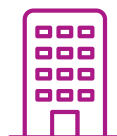
## Jefaturas

**29,6%**



## INDICADORES DE EMPLEO

**0,9%** Desempleo  
**0,0%** Subempleo  
**2,7%** Poca relación



## Sector donde trabaja

**14,3%** Sector Estatal  
**85,7%** Sector Privado



## Principales Empleadores

**14,3%** Gobierno Central  
**0,0%** Autónoma o Semiatónoma

**85,7%** Empresa Privada  
**0,0%** Empresa familiar, propia o liberal



## Tipo de trabajo

**86,9%** Asalariado  
**9,1%** Independiente

**0,0%** Otro



## TIEMPO PROMEDIO EN EMPLEARSE

**14 Meses**



## SALARIO PROMEDIO

**₡1.096.488**



# INGENIERÍA AGRÍCOLA



## Sexo

**75,5%** Hombres  
**24,5%** Mujeres



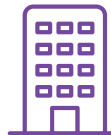
## Jefaturas

**46,7%**



## INDICADORES DE EMPLEO

**8,9%** Desempleo  
**0,0%** Subempleo  
**11,6%** Poca relación



## Sector donde trabaja

**35,1%** Sector Estatal  
**64,9%** Sector Privado



## Principales Empleadores

**8,1%** Gobierno Central  
**27,0%** Autónoma o Semiatónoma



## TIEMPO PROMEDIO EN EMPLEARSE

**8 Meses**

**64,9%** Empresa Privada  
**0,0%** Empresa familiar, propia o liberal



## Tipo de trabajo

**69,6%** Asalariado  
**15,9%** Independiente

**0,0%** Otro

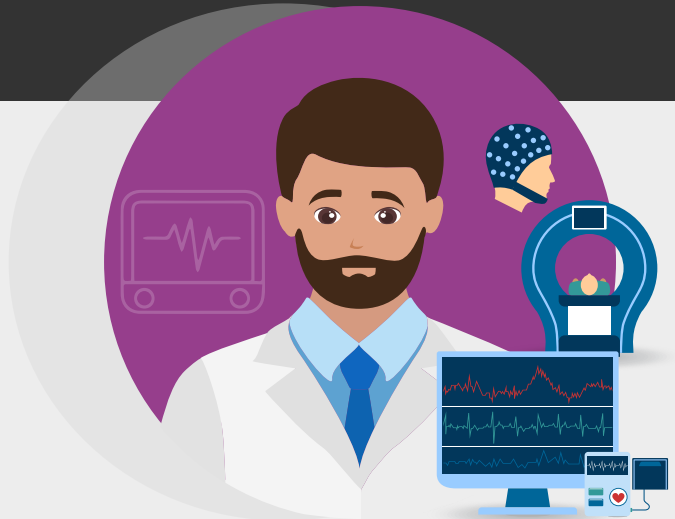


## SALARIO PROMEDIO

**₡903.044**







# ELECTROMEDICINA



## Sexo

**61,8%** Hombres  
**38,2%** Mujeres



## Jefaturas

**29,5%**



## INDICADORES DE EMPLEO

**3,1%** Desempleo  
**0,0%** Subempleo  
**3,2%** Poca relación



## TIEMPO PROMEDIO EN EMPLEARSE

**9 Meses**



## SALARIO PROMEDIO

**₡809.211**



## Sector donde trabaja

**22,4%** Sector Estatal  
**77,6%** Sector Privado



## Principales Empleadores

**18,4%** Gobierno Central  
**4,1%** Autónoma o Semiatónoma

**77,6%** Empresa Privada  
**0,0%** Empresa familiar, propia o liberal



## Tipo de trabajo

**79,4%** Asalariado  
**11,8%** Independiente

**0,0%** Otro



# INGENIERÍA DE ALIMENTOS



## Sexo

**21,7%** Hombres  
**78,3%** Mujeres



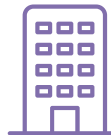
## Jefaturas

**54,5%**



## INDICADORES DE EMPLEO

**7,8%** Desempleo  
**0,0%** Subempleo  
**3,0%** Poca relación



## Sector donde trabaja

**9,6%** Sector Estatal  
**90,4%** Sector Privado



## Principales Empleadores

**5,9%** Gobierno Central  
**3,7%** Autónoma o Semiatónoma

**89,3%** Empresa Privada  
**1,1%** Empresa familiar, propia o liberal

**0,0%** Otro



## Tipo de trabajo

**81,4%** Asalariado  
**5,5%** Independiente



## TIEMPO PROMEDIO EN EMPLEARSE

**13 Meses**



## SALARIO PROMEDIO

**₡871.919**



# INGENIERÍA AMBIENTAL



## Sexo

43,3%  
Hombres

56,7%  
Mujeres



## Jefaturas

45,6%



## INDICADORES DE EMPLEO

0,0% 0,0% 3,8%  
Desempleo Subempleo Poca relación



## Sector donde trabaja

29,4%  
Sector Estatal

70,6%  
Sector Privado



## Principales Empleadores

11,8%  
Gobierno Central

17,6%  
Autónoma o Semiatónoma

54,9%  
Empresa Privada

0,0%  
Empresa familiar, propia o liberal



## Tipo de trabajo

85,7%  
Asalariado

7,1%  
Independiente

15,7%  
Otro



## TIEMPO PROMEDIO EN EMPLEARSE

7 Meses



## SALARIO PROMEDIO

₡835.417



# INGENIERÍA AGROINDUSTRIAL



## Sexo

**27,3%** Hombres  
**72,7%** Mujeres



## Jefaturas

**38,9%**



## INDICADORES DE EMPLEO

**5,9%** Desempleo  
**0,0%** Subempleo  
**12,5%** Poca relación



## Sector donde trabaja

**52,9%** Sector Estatal  
**47,1%** Sector Privado



## Principales Empleadores

**17,6%** Gobierno Central  
**35,3%** Autónoma o Semiatónoma

**47,1%** Empresa Privada  
**0,0%** Empresa familiar, propia o liberal



## Tipo de trabajo

**78,9%** Asalariado  
**5,3%** Independiente

**0,0%** Otro



## TIEMPO PROMEDIO EN EMPLEARSE

**20 Meses**

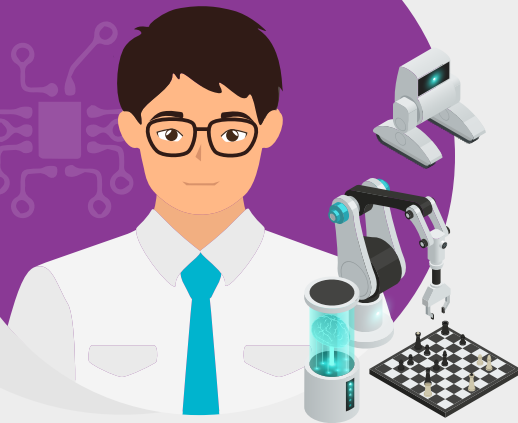


## SALARIO PROMEDIO

**₡757.500**



# INGENIERÍA MECATRÓNICA



## Sexo

**87,0%** Hombres  
**13,0%** Mujeres



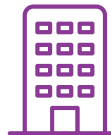
## Jefaturas

**34,1%**



## INDICADORES DE EMPLEO

**7,1%** Desempleo  
**0,0%** Subempleo  
**3,8%** Poca relación



## Sector donde trabaja

**15,8%** Sector Estatal  
**84,2%** Sector Privado



## Principales Empleadores

**0,0%** Gobierno Central  
**15,8%** Autónoma o Semiatónoma

**84,2%** Empresa Privada  
**0,0%** Empresa familiar, propia o liberal



## Tipo de trabajo

**83,3%** Asalariado  
**3,3%** Independiente

**0,0%** Otro



## TIEMPO PROMEDIO EN EMPLEARSE

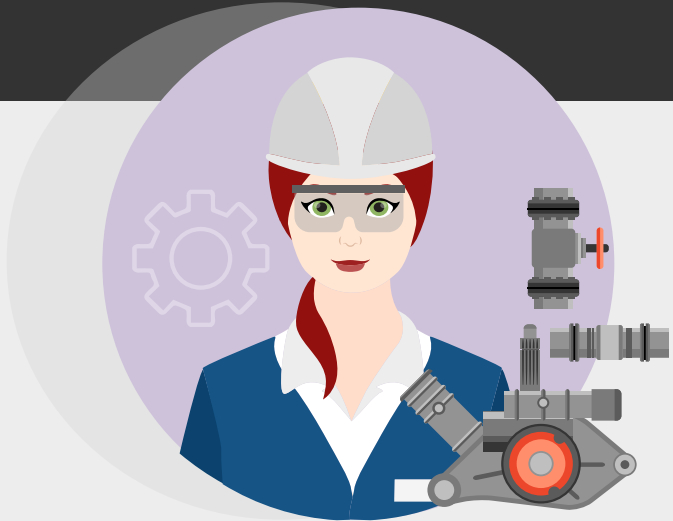
**4 Meses**



## SALARIO PROMEDIO

**₡1.221.739**

# INGENIERÍA MANTENIMIENTO INDUSTRIAL



## Sexo

**93,0%** Hombres  
**7,0%** Mujeres



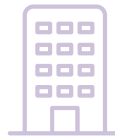
## Jefaturas

**72,8%**



## INDICADORES DE EMPLEO

**0,0%** Desempleo  
**0,0%** Subempleo  
**0,0%** Poca relación



## Sector donde trabaja

**15,4%** Sector Estatal  
**84,6%** Sector Privado



## Principales Empleadores

**8,1%** Gobierno Central  
**7,4%** Autónoma o Semiatónoma

**84,6%** Empresa Privada  
**0,0%** Empresa familiar, propia o liberal



## Tipo de trabajo

**95,1%** Asalariado  
**4,9%** Independiente

**0,0%** Otro



## TIEMPO PROMEDIO EN EMPLEARSE

**6 Meses**



## SALARIO PROMEDIO

**₡1.018.750**



# Ciencias de la Salud



# MEDICINA



## Sexo

**40,1%**  
Hombres

**59,9%**  
Mujeres



## Jefaturas

**14,6%**



## INDICADORES DE EMPLEO

**4,7%**  
Desempleo

**7,5%**  
Subempleo

**1,1%**  
Poca relación



## Sector donde trabaja

**68,2%**  
Sector Estatal

**31,8%**  
Sector Privado



## Principales Empleadores

**19,9%**  
Gobierno Central

**48,4%**  
Autónoma o Semiatónoma

**30,5%**  
Empresa Privada

**1,3%**  
Empresa familiar, propia o liberal



## Tipo de trabajo

**75,7%**  
Asalariado

**12,2%**  
Independiente

**0,0%**  
Otro



## TIEMPO PROMEDIO EN EMPLEARSE

**8 Meses**



## SALARIO PROMEDIO

**₡1.397.218**







# NUTRICIÓN



## Sexo

**10,1%** Hombres  
**89,9%** Mujeres



## Jefaturas

**16,3%**



## INDICADORES DE EMPLEO

**11,4%** Desempleo  
**14,5%** Subempleo  
**19,5%** Poca relación



## Sector donde trabaja

**44,7%** Sector Estatal  
**55,3%** Sector Privado



## Principales Empleadores

**31,0%** Gobierno Central  
**13,6%** Autónoma o Semiatónoma



## TIEMPO PROMEDIO EN EMPLEARSE

**12 Meses**

**55,3%** Empresa Privada  
**0,0%** Empresa familiar, propia o liberal



## Tipo de trabajo

**58,7%** Asalariado  
**26,0%** Independiente

**0,0%** Otro



## SALARIO PROMEDIO

**₡616.482**





# OPTOMETRÍA



## Sexo

**36,9%**  
Hombres

**63,1%**  
Mujeres



## Jefaturas

**25,7%**



## INDICADORES DE EMPLEO

**3,0%**  
Desempleo

**3,1%**  
Subempleo

**0,0%**  
Poca relación



## Sector donde trabaja

**9,8%**  
Sector Estatal

**90,2%**  
Sector Privado



## Principales Empleadores

**8,0%**  
Gobierno Central

**1,8%**  
Autónoma o Semiatónoma

**90,2%**  
Empresa Privada

**0,0%**  
Empresa familiar, propia o liberal



## Tipo de trabajo

**70,2%**  
Asalariado

**24,0%**  
Independiente

**0,0%**  
Otro



## TIEMPO PROMEDIO EN EMPLEARSE

**3 Meses**



## SALARIO PROMEDIO

**₡1.145.361**



# TERAPIA FÍSICA



## Sexo

**12,4%** Hombres  
**87,6%** Mujeres



## Sector donde trabaja

**27,1%** Sector Estatal  
**72,9%** Sector Privado



## Tipo de trabajo

**32,7%** Asalariado  
**46,0%** Independiente



## Jefaturas

**5,4%**



## Principales Empleadores

**6,0%** Gobierno Central  
**21,1%** Autónoma o Semiatónoma

**72,4%** Empresa Privada  
**0,2%** Empresa familiar, propia o liberal

**0,2%** Otro



## INDICADORES DE EMPLEO

**17,2%** Desempleo  
**20,3%** Subempleo  
**21,9%** Poca relación



## TIEMPO PROMEDIO EN EMPLEARSE

**13** Meses



## SALARIO PROMEDIO

**₡478.036**

# TERAPIA OCUPACIONAL



## Sexo

**15,3%** Hombres  
**84,7%** Mujeres



## Jefaturas

**15,6%**



## INDICADORES DE EMPLEO

**7,8%** Desempleo  
**7,8%** Subempleo  
**2,8%** Poca relación



## Sector donde trabaja

**52,5%** Sector Estatal  
**47,5%** Sector Privado



## Principales Empleadores

**32,8%** Gobierno Central  
**19,7%** Autónoma o Semiatónoma

**19,7%** Empresa Privada  
**3,3%** Empresa familiar, propia o liberal



## Tipo de trabajo

**71,8%** Asalariado  
**18,8%** Independiente

**24,6%** Otro



## TIEMPO PROMEDIO EN EMPLEARSE

**16 Meses**

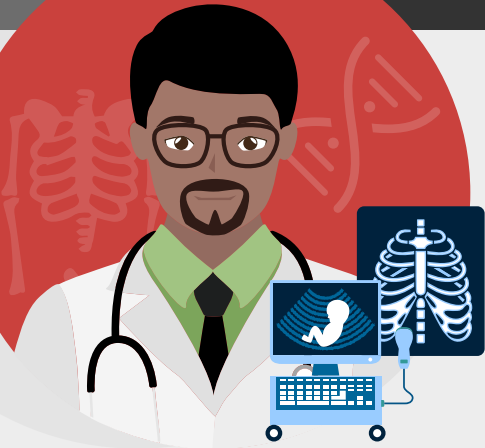


## SALARIO PROMEDIO

**₡739.834**



# IMAGENOLOGÍA



## INDICADORES DE EMPLEO

**4,5%** Desempleo   **0,0%** Subempleo   **8,7%** Poca relación



## TIEMPO PROMEDIO EN EMPLEARSE

**8 Meses**



## SALARIO PROMEDIO

**₡898.560**



## Sexo

**31,3%** Hombres   **68,7%** Mujeres



## Sector donde trabaja

**61,1%** Sector Estatal   **38,9%** Sector Privado



## Tipo de trabajo

**90,3%** Asalariado   **2,7%** Independiente



## Jefaturas

**9,5%**



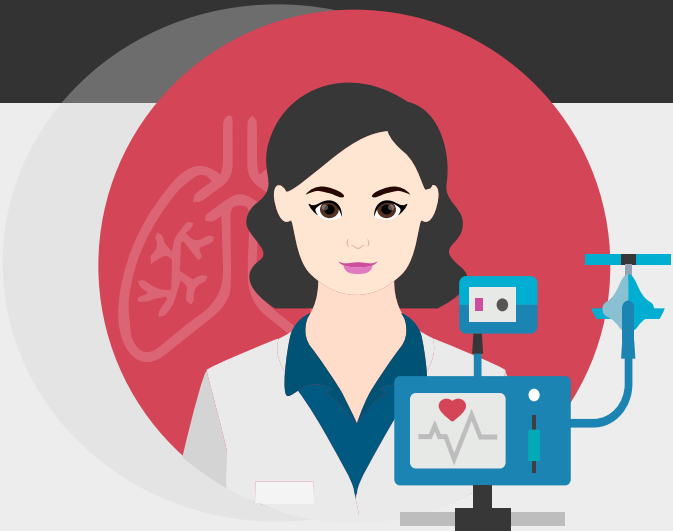
## Principales Empleadores

**23,6%** Gobierno Central   **37,5%** Autónoma o Semiatónoma

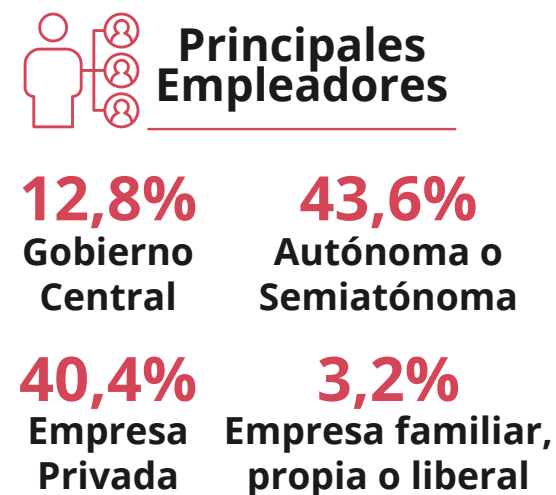
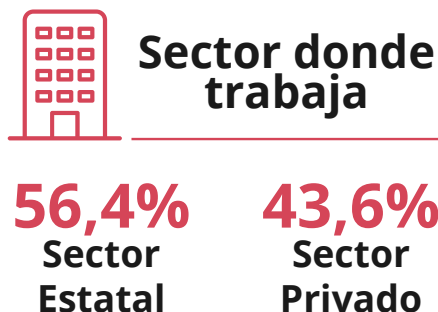
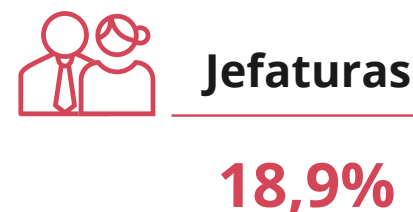
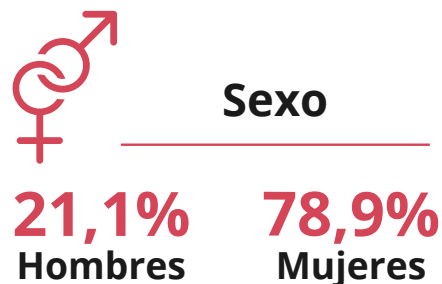
**38,9%** Empresa Privada   **0,0%** Empresa familiar, propia o liberal

**0,0%** Otro





# TERAPIA RESPIRATORIA





## REGISTROS EN SALUD



### Sexo

**25,1%** **74,9%**  
Hombres Mujeres



### Jefaturas

**22,3%**



### INDICADORES DE EMPLEO

**2,2%** **0,0%** **0,0%**  
Desempleo Subempleo Poca relación



### TIEMPO PROMEDIO EN EMPLEARSE

**12 Meses**



### SALARIO PROMEDIO

**₡644.856**



### Sector donde trabaja

**93,8%** **6,2%**  
Sector Estatal Sector Privado



### Principales Empleadores

**27,5%** **66,3%**  
Gobierno Central Autónoma o Semiatónoma

**6,2%** **0,0%**  
Empresa Privada Empresa familiar, propia o liberal



### Tipo de trabajo

**87,5%** **2,0%**  
Asalariado Independiente

**0,0%**  
Otro





# AUDIOLOGÍA



## Sexo

**18,2%** Hombres  
**81,8%** Mujeres



## Jefaturas

**9,3%**



## INDICADORES DE EMPLEO

**3,8%** Desempleo  
**0,0%** Subempleo  
**4,0%** Poca relación



## Sector donde trabaja

**38,9%** Sector Estatal  
**61,1%** Sector Privado



## Principales Empleadores

**0,0%** Gobierno Central  
**38,9%** Autónoma o Semiatónoma

**61,1%** Empresa Privada  
**0,0%** Empresa familiar, propia o liberal



## Tipo de trabajo

**80,8%** Asalariado  
**15,4%** Independiente

**0,0%** Otro



## TIEMPO PROMEDIO EN EMPLEARSE

**11 Meses**



## SALARIO PROMEDIO

**₡665.000**





# ODONTOLOGÍA



## Sexo

**30,4%**  
Hombres

**69,6%**  
Mujeres



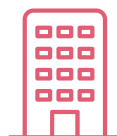
## Jefaturas

**10,6%**



## INDICADORES DE EMPLEO

**2,4%** **14,9%** **2,4%**  
Desempleo Subempleo Poca relación



## Sector donde trabaja

**22,4%**  
Sector Estatal

**77,6%**  
Sector Privado



## Principales Empleadores

**14,0%**  
Gobierno Central

**8,4%**  
Autónoma o Semiatónoma

**77,6%**  
Empresa Privada

**0,0%**  
Empresa familiar, propia o liberal



## Tipo de trabajo

**38,4%**  
Asalariado

**58,6%**  
Independiente

**0,0%**  
Otro



## TIEMPO PROMEDIO EN EMPLEARSE

**9 Meses**



## SALARIO PROMEDIO

**₡958.579**





# FARMACIA



## Sexo

**17,7%** Hombres  
**82,3%** Mujeres



## Jefaturas

**44,1%**



## INDICADORES DE EMPLEO

**0,6%** Desempleo  
**2,6%** Subempleo  
**1,6%** Poca relación



## Sector donde trabaja

**20,8%** Sector Estatal  
**79,2%** Sector Privado



## Principales Empleadores

**5,6%** Gobierno Central  
**15,2%** Autónoma o Semiatónoma



## TIEMPO PROMEDIO EN EMPLEARSE

**5 Meses**

**78,5%** Empresa Privada  
**0,7%** Empresa familiar, propia o liberal



## Tipo de trabajo

**90,8%** Asalariado  
**8,6%** Independiente

**0,0%** Otro



## SALARIO PROMEDIO

**₡1.229.729**



# MICROBIOLOGÍA



## Sexo

**35,2%** Hombres  
**64,8%** Mujeres



## Jefaturas

**29,6%**



## INDICADORES DE EMPLEO

**0,0%** Desempleo  
**0,0%** Subempleo  
**0,0%** Poca relación



## Sector donde trabaja

**67,6%** Sector Estatal  
**32,4%** Sector Privado



## Principales Empleadores

**26,8%** Gobierno Central  
**40,8%** Autónoma o Semiatónoma

**32,4%** Empresa Privada  
**0,0%** Empresa familiar, propia o liberal



## Tipo de trabajo

**100,0%** Asalariado  
**0,0%** Independiente

**0,0%** Otro



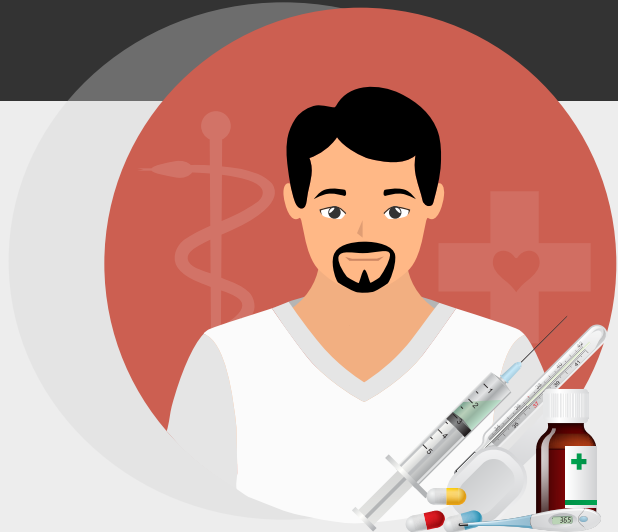
## TIEMPO PROMEDIO EN EMPLEARSE

**1 Mes**



## SALARIO PROMEDIO

**₡1.377.586**



# ENFERMERÍA



## Sexo

**25,8%** Hombres  
**74,2%** Mujeres



## Jefaturas

**18,9%**



## INDICADORES DE EMPLEO

**7,9%** Desempleo  
**0,4%** Subempleo  
**1,7%** Poca relación



## Sector donde trabaja

**71,6%** Sector Estatal  
**28,4%** Sector Privado



## Principales Empleadores

**12,1%** Gobierno Central  
**59,5%** Autónoma o Semiatónoma

**28,3%** Empresa Privada  
**0,1%** Empresa familiar, propia o liberal



## Tipo de trabajo

**83,4%** Asalariado  
**4,4%** Independiente

**0,0%** Otro



## TIEMPO PROMEDIO EN EMPLEARSE

**19 Meses**

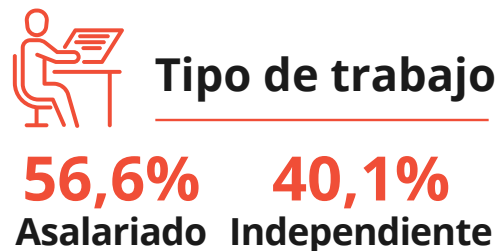
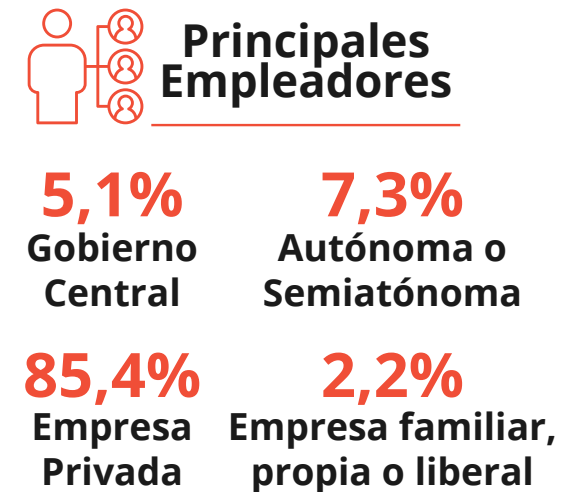
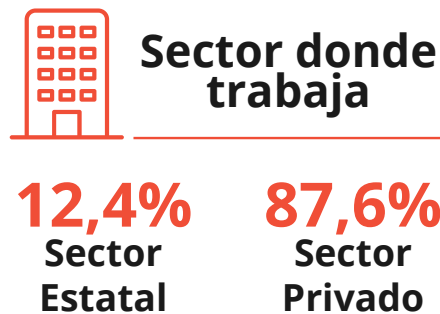
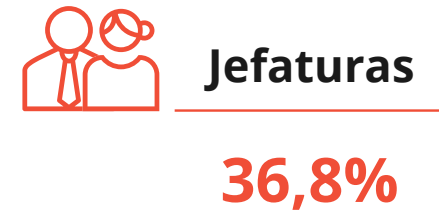
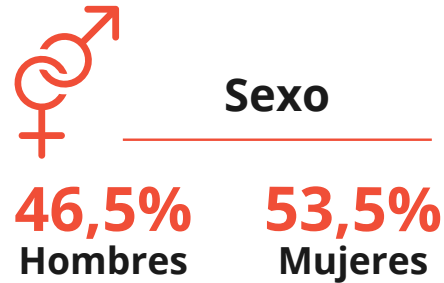


## SALARIO PROMEDIO

**₡693.887**



# VETERINARIA



0,0%  
Otro



# SALUD AMBIENTAL



## INDICADORES DE EMPLEO

**6,2%** **6,6%** **10,0%**  
Desempleo Subempleo Poca relación



## TIEMPO PROMEDIO EN EMPLEARSE

**18 Meses**



## SALARIO PROMEDIO

**₡806.861**



## Sexo

**24,6%** **75,4%**  
Hombres Mujeres



## Sector donde trabaja

**37,8%** **62,2%**  
Sector Estatal Sector Privado



## Tipo de trabajo

**69,5%** **12,5%**  
Asalariado Independiente



## Jefaturas

**28,3%**



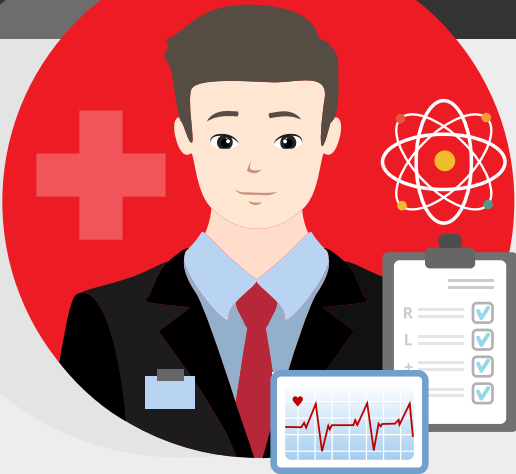
## Principales Empleadores

**22,2%** **15,6%**  
Gobierno Central Autónoma o Semiatónoma

**53,3%** **2,2%**  
Empresa Privada Empresa familiar, propia o liberal

**6,7%**  
Otro

# PROMOCIÓN DE LA SALUD



## Sexo

**23,3%** Hombres  
**76,7%** Mujeres



## Jefaturas

**25,9%**



## Principales Empleadores

**29,8%** Gobierno Central  
**34,0%** Autónoma o Semiatónoma

**34,0%** Empresa Privada  
**0,0%** Empresa familiar, propia o liberal

**2,1%** Otro



## Sector donde trabaja

**63,8%** Sector Estatal  
**36,2%** Sector Privado



## Tipo de trabajo

**78,3%** Asalariado  
**10,9%** Independiente



## INDICADORES DE EMPLEO

**6,6%** Desempleo  
**2,6%** Subempleo  
**7,7%** Poca relación



## TIEMPO PROMEDIO EN EMPLEARSE

**19 Meses**



## SALARIO PROMEDIO

**₡878.796**