

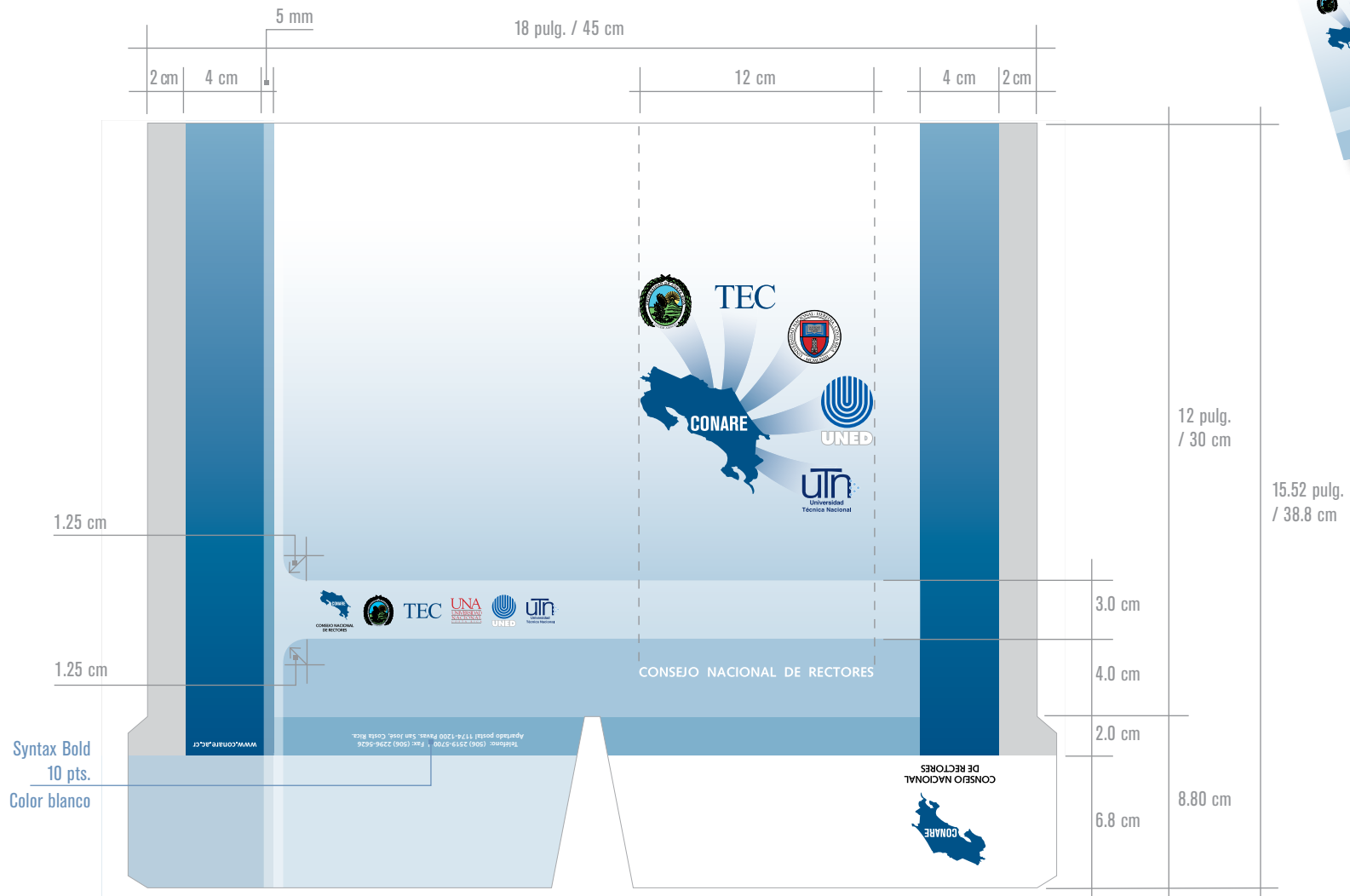
CARPETAS

APLICACIONES

Carpeta tipo 1

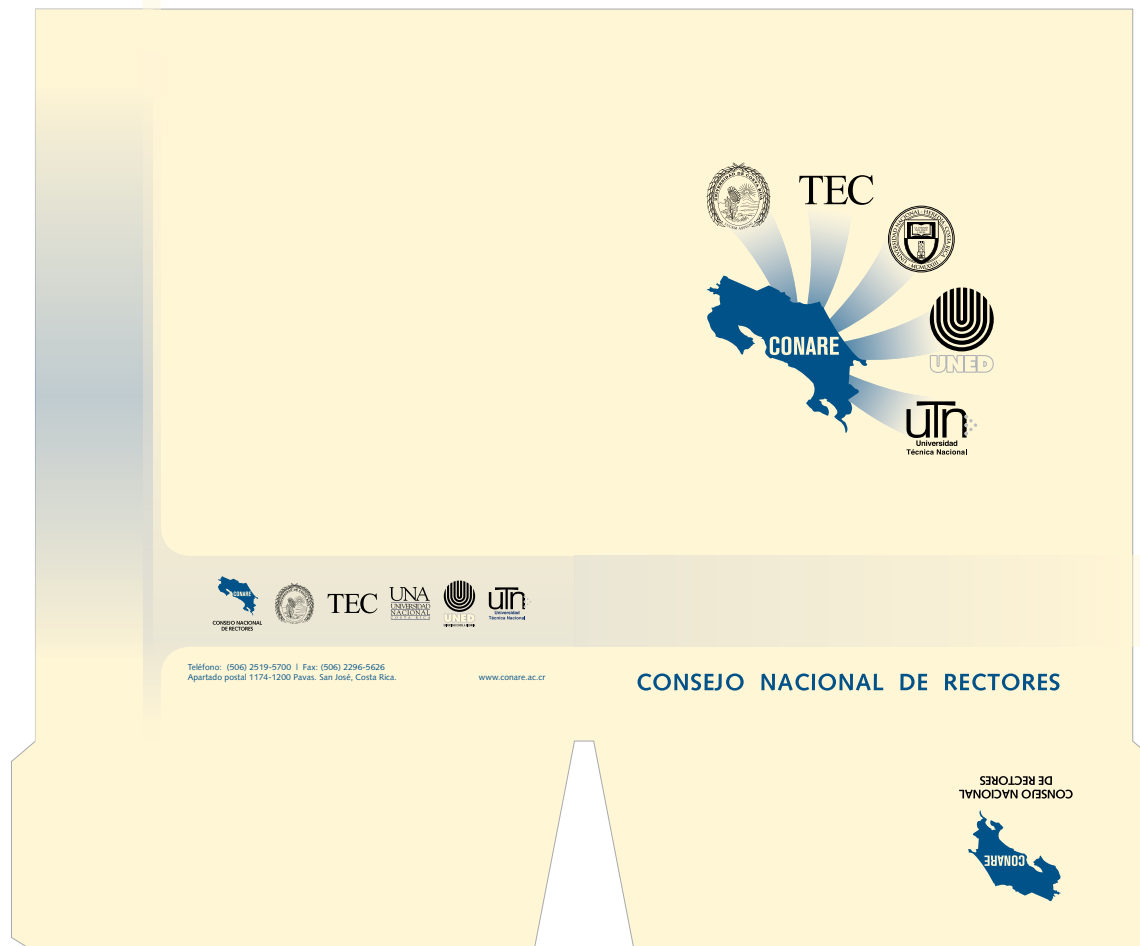
Este tipo de carpeta se destinará a documentos de carácter más formal. Se imprimirá en cartulina C-12 y llevará barniz ultravioleta (UV). Su diseño es a full color, pero se mantendrán los lineamientos especificados en la paleta de color principal y en el uso de tipografías.

En la parte frontal llevará la figura representativa de CONARE, en el reverso llevará las marcas o escudos de las cuatro universidades colocados en el orden especificado anteriormente, estas marcas se colocarán en una banda más clara que el fondo para garantizar la legibilidad de las mismas.



Carpeta tipo 2

Este tipo de carpeta será utilizada para documentos de carácter interno. Se trata de una versión más sencilla del diseño de la carpeta tipo 1, que se imprimirá en cartulina tipo manila a una (Pantone 2955) o a dos tintas (Pantone 2955 y negro). Tendrá el tamaño y troquel estándar que se suele utilizar para este tipo de materiales.



Se contemplan dos lineamientos generales para el diseño de estos materiales:

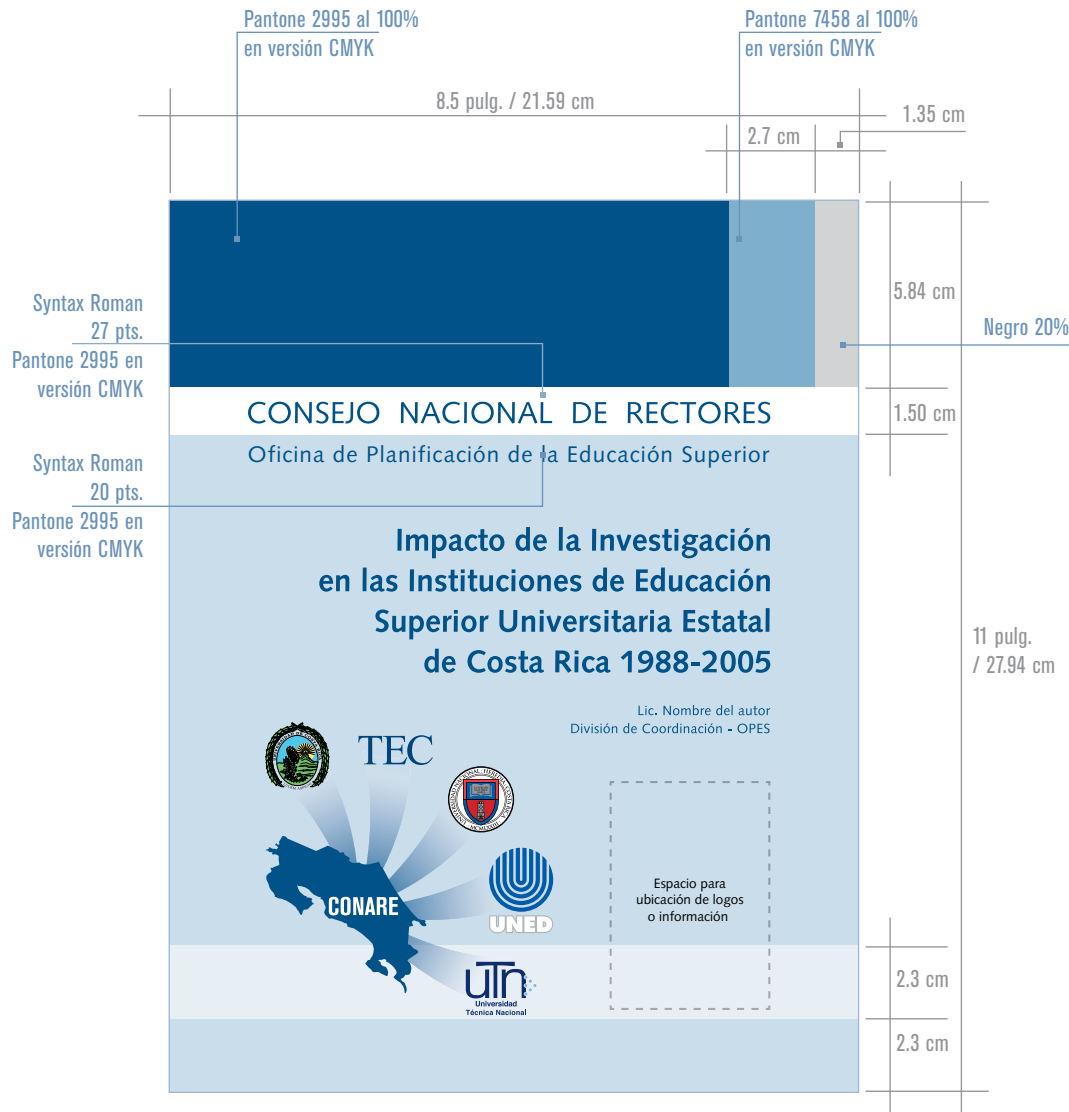
CONARE - OPES:

Diseño libre, manteniendo los lineamientos especificados en las paletas de color institucionales, en el uso de tipografías y manejo de la marca CONARE así como la figura representativa. Puede apreciar un ejemplo de este tipo de materiales y en el que se utilizan las dos paletas de color institucionales.

Programas:

Diseño libre, pero siempre se incluirá en la diagramación a la marca institucional o la figura representativa y se respetarán los lineamientos establecidos para el manejo de las mismas en cuanto a color, proporciones, tamaños, entre otros.





En las portadas de las publicaciones realizadas por CONARE se respetarán los siguientes lineamientos:

Portada CONARE

Utilizará la figura CONARE en su diseño.

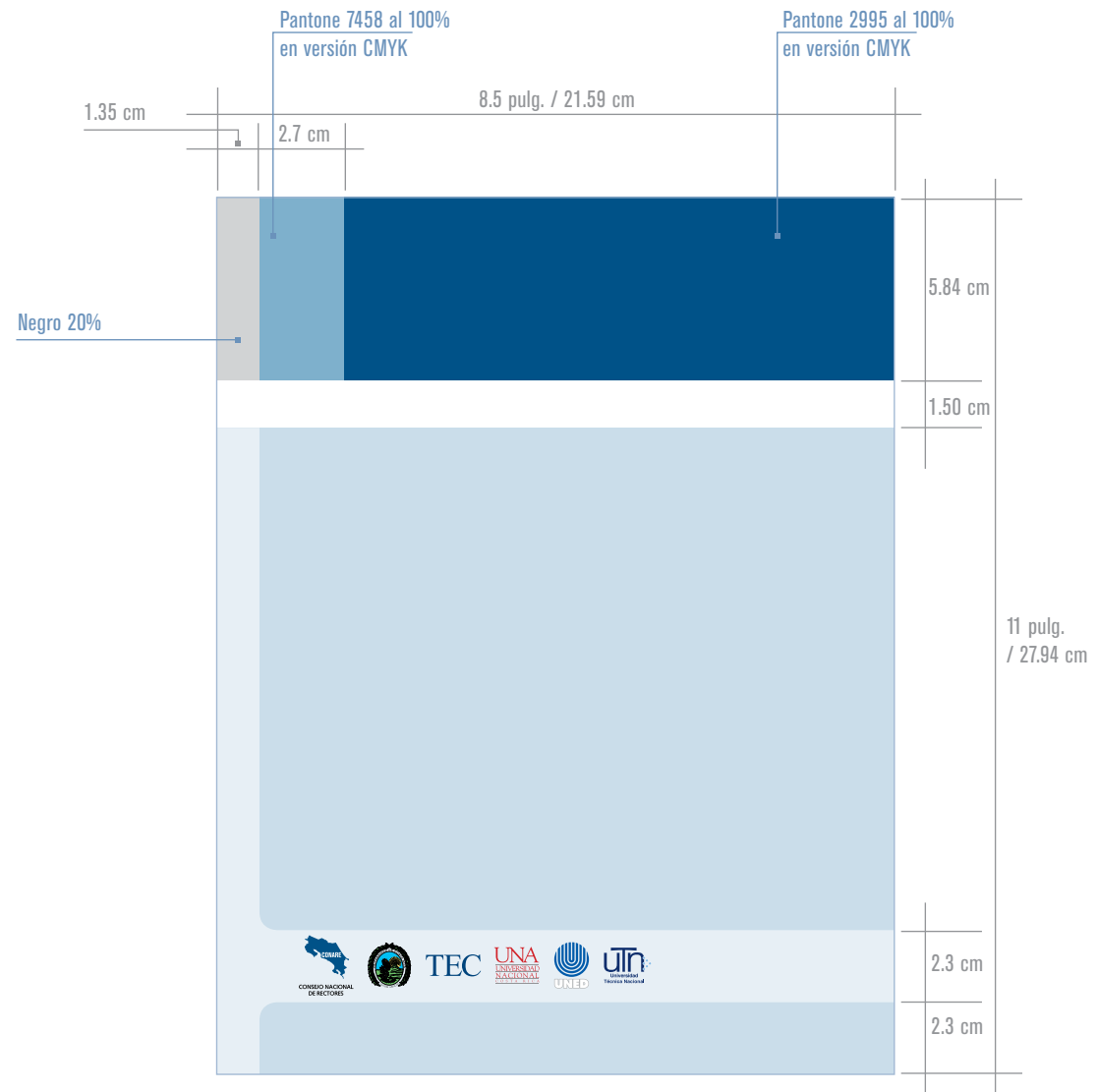
El diseño será a full color. En este tipo de materiales se utilizará la paleta principal de color y la tipografía Syntax.

Contraportada CONARE

Todas las contraportadas de las publicaciones llevarán las marcas o escudos de CONARE y las cuatro universidades colocados en el orden especificado anteriormente, estas marcas se colocarán en una banda más clara que el fondo para garantizar la legibilidad de las mismas.

A continuación podrá apreciar la retícula de composición de estos materiales.

Portada 1 (reducida al 42%)

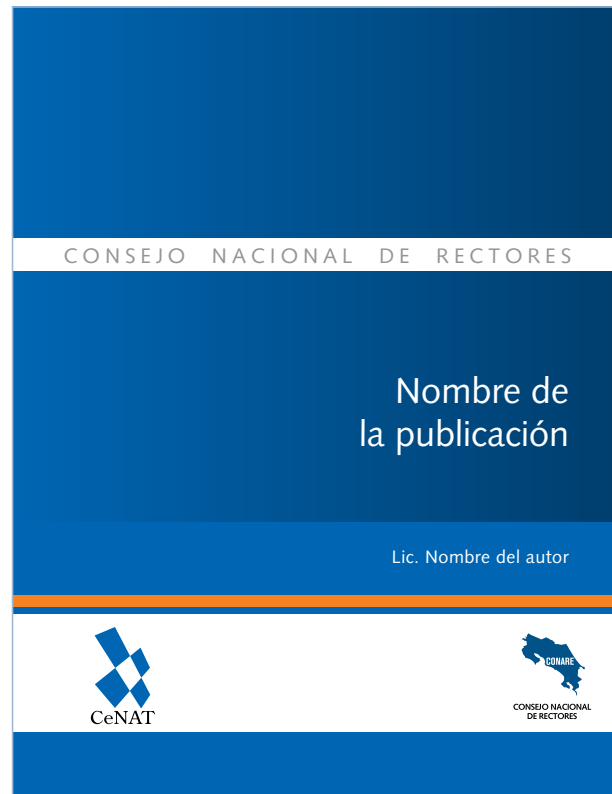


Contraportada (reducida al 42%)

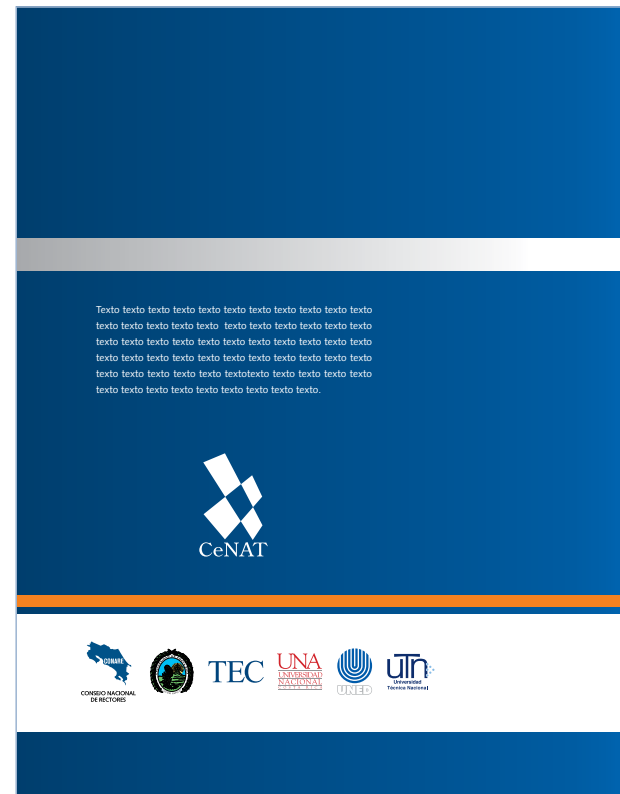
Portadas de publicaciones de Programas

Los programas CeNat, SINAES y Estado de la Nación tienen libertad de generar sus propios diseños. Los programas CeNat y Estado de la Nación siempre incluirán la marca de CONARE y las universidades que lo conforman en la composición de la cubierta de sus folletos y materiales.

A continuación podrá apreciar un ejemplo de la incorporación de la marca de CONARE y las universidades en la portada y contraportada de un folleto.



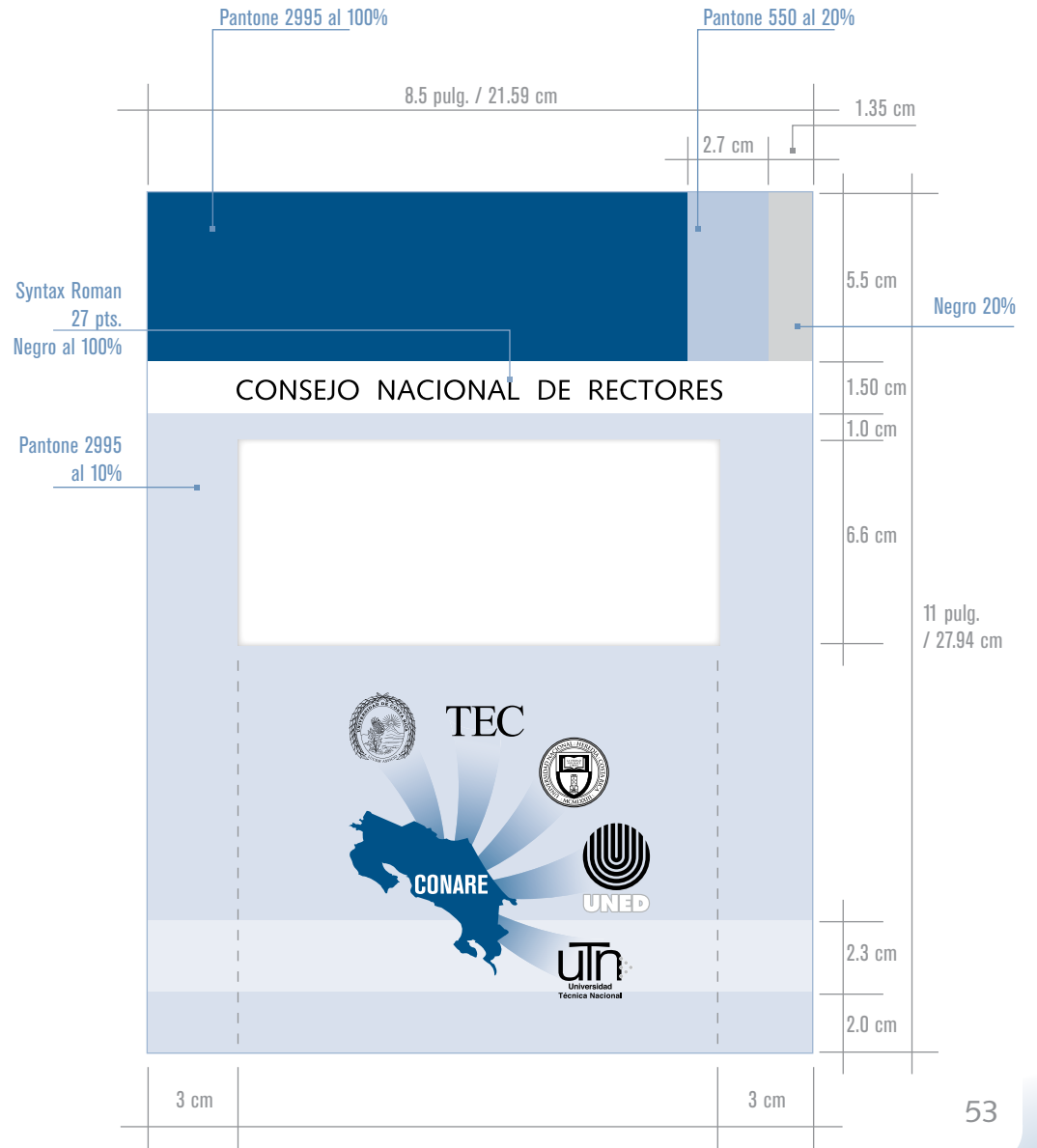
Portada 2 (muestra al 37%)



Contraportada (muestra al 37%)

Este tipo de portada tiene como fin la adecuada presentación y protección de los documentos impresos en las oficinas de CONARE. Lleva un recuadro rectangular recortado en su parte superior que permite apreciar el nombre del documento una vez que se haya empastado.

Se imprimirá en cartulina C-12, a dos tintas (Pantone 2955 y Negro).



Prensa escrita

Las publicaciones en prensa escrita siempre llevarán un encabezado que se utilizará en cualquier tamaño de anuncio, ya sea en publicaciones a blanco y negro o a color.

En dichas publicaciones siempre se utilizarán la tipografía y paletas de color institucionales.

Al cierre del anuncio se colocará un cintillo donde se incluirán el teléfono y sitio web de la institución.



CONSEJO NACIONAL DE RECTORES



Titular del anuncio Titular del anuncio

Usar tipografía Syntax

<p>Lorem ipsum dolor sit amet, consectetur adipiscing elit. Donec odio, Quisque volutpat mattis eros. Nullam malesuada erat ut turpis. Suspendisse urna nibh, viverra non, semper suscipit, posuere a, pede.</p> <p>Donec nec justo eget felis facilisis fermentum. Aliquam porttitor mauris sit amet orci. Aenean dignissim pellentesque felis.</p> <p>Morbi in sem quis dui placerat ornare. Pellentesque odio nisi, euismod in, pharetra a, ultricies in, diam. Sed arcu. Cras consequat.</p> <p>Praesent dapibus, neque id cursus faucibus, tortor neque egestas augue, eu vulputate magna eros eu erat. Aliquam erat volutpat. Nam dui mi, tincidunt quis, accumsan porttitor, facilisis luctus, metus.</p> <p>Phasellus ultrices nulla quis nibh. Quisque a lectus. Donec consectetuer ligula vulputate sem tristique cursus. Nam nulla quam, gravida non, commodo a, sodales sit amet, nisi.</p> <p>Pellentesque fermentum dolor. Aliquam quam lectus, facilisis auctor, ultrices ut, elementum vulputate, nunc.</p> <p>Sed adipiscing ornare risus. Morbi est est, blandit sit amet, sagittis vel, euismod vel, velit. Pellentesque egestas sem. Suspendisse commodo ullamcorper magna.</p>	<p>Lorem ipsum dolor sit amet, consectetur adipiscing elit. Donec odio, Quisque volutpat mattis eros. Nullam malesuada erat ut turpis. Suspendisse urna nibh, viverra non, semper suscipit, posuere a, pede.</p> <p>Donec nec justo eget felis facilisis fermentum. Aliquam porttitor mauris sit amet orci. Aenean dignissim pellentesque felis.</p> <p>Morbi in sem quis dui placerat ornare. Pellentesque odio nisi, euismod in, pharetra a, ultricies in, diam. Sed arcu. Cras consequat.</p> <p>Praesent dapibus, neque id cursus faucibus, tortor neque egestas augue, eu vulputate magna eros eu erat. Aliquam erat volutpat. Nam dui mi, tincidunt quis, accumsan porttitor, facilisis luctus, metus.</p> <p>Phasellus ultrices nulla quis nibh. Quisque a lectus. Donec consectetuer ligula vulputate sem tristique cursus. Nam nulla quam, gravida non, commodo a, sodales sit amet, nisi.</p> <p>Pellentesque fermentum dolor. Aliquam quam lectus, facilisis auctor, ultrices ut, elementum vulputate, nunc.</p> <p>Sed adipiscing ornare risus. Morbi est est, blandit sit amet, sagittis vel, euismod vel, velit. Pellentesque egestas sem. Suspendisse commodo ullamcorper magna.</p>	<p>Lorem ipsum dolor sit amet, consectetur adipiscing elit. Donec odio, Quisque volutpat mattis eros. Nullam malesuada erat ut turpis. Suspendisse urna nibh, viverra non, semper suscipit, posuere a, pede.</p> <p>Donec nec justo eget felis facilisis fermentum. Aliquam porttitor mauris sit amet orci. Aenean dignissim pellentesque felis.</p> <p>Morbi in sem quis dui placerat ornare. Pellentesque odio nisi, euismod in, pharetra a, ultricies in, diam. Sed arcu. Cras consequat.</p> <p>Praesent dapibus, neque id cursus faucibus, tortor neque egestas augue, eu vulputate magna eros eu erat. Aliquam erat volutpat. Nam dui mi, tincidunt quis, accumsan porttitor, facilisis luctus, metus.</p> <p>Phasellus ultrices nulla quis nibh. Quisque a lectus. Donec consectetuer ligula vulputate sem tristique cursus. Nam nulla quam, gravida non, commodo a, sodales sit amet, nisi.</p> <p>Pellentesque fermentum dolor. Aliquam quam lectus, facilisis auctor, ultrices ut, elementum vulputate, nunc.</p> <p>Sed adipiscing ornare risus. Morbi est est, blandit sit amet, sagittis vel, euismod vel, velit. Pellentesque egestas sem. Suspendisse commodo ullamcorper magna.</p>
---	---	---

Consejo Nacional de Rectores • Teléfono 2519-7000 • www.conare.ac.cr

Ejemplo de publicación en prensa escrita a full color, tamaño 5x5 Nación al 56%.

CONARE
CONSEJO NACIONAL DE RECTORES

TEC UNA UTA UTP

Titular del anuncio Titular del anuncio Usar tipografía Syntax

Consejo Nacional de Rectores • Teléfono 2519-7000 • www.conare.ac.cr

Ejemplo de publicación en prensa escrita a full color, página completa al 40%.

CONARE
CONSEJO NACIONAL DE RECTORES

TEC UNA UTA UTP

Titular del anuncio Usar tipografía Syntax

Consejo Nacional de Rectores • Teléfono 2519-7000 • www.conare.ac.cr

Ejemplo de publicación en prensa escrita a full color, Tamaño 3x5 al 37%.

CONARE
CONSEJO NACIONAL DE RECTORES

TEC UNA UTA UTP

Titular del anuncio Usar tipografía Syntax

Consejo Nacional de Rectores • Teléfono 2519-7000 • www.conare.ac.cr

Ejemplo de publicación en prensa escrita a blanco y negro, Tamaño 3x4 al 37%.



Pantalla 1

Actualmente existe gran variedad de posibilidades, a nivel electrónico, de generar materiales de comunicación. Entre esos materiales podemos encontrar páginas *web*, correos electrónicos, *blogs*, *flyers* electrónicos, presentaciones digitales, etc. Cuando CONARE requiera producir materiales de este tipo siempre debe respetar todos los lineamientos establecidos en este manual en cuanto a usos, proporciones y color de la marca CONARE y de la figura representativa. También se respetarán las paletas de color y las tipografías institucionales. En los materiales que presenten restricciones técnicas para utilizar la tipografías institucionales, por ejemplo, el cuerpo de texto de una página *web*, se optará por la tipografía Arial.

Es imprescindible tener en cuenta que la figura representativa de CONARE debe utilizarse en tamaños superiores a los 115 pixeles de ancho (ver página 22).

Presentaciones digitales

A continuación podrá apreciar la aplicaciones de los estándares institucionales a un material electrónico. Dicho material corresponde a las pantallas a utilizar en las presentaciones digitales generadas desde el programa *PowerPoint* o similar.

Pantalla 1:

Es la portada principal, incluye la figura representativa de CONARE así como su firma.

Pantalla 2:

En esta pantalla se proporciona espacio para colocar el texto e imágenes que se requieran.

Pantalla 3:

En esta pantalla se proporciona espacio para colocar la marca o distintio de alguna instancia.

Pantallas 4 y 5:

Pantalla sugerida para uso de programa Estado de la Nación. Dicha pantalla también podrá ser utilizada por el CeNat incorporando su marca en el cintillo superior, en el lugar destinado para la misma (en el mismo sitio donde se ubica de la Estado de la Nación en el pantalla 4).



Pantalla 2



Pantalla 3

APLICACIONES

ELECTRÓNICOS



Pantalla 4



Pantalla 5

Los artículos promocionales son productos que utilizan la marca o nombre de la institución en su diseño y que tienen como principal objetivo posicionarla en la mente de nuestro mercado. Los regalos de negocios, premios y objetos conmemorativos se consideran también artículos promocionales.

Son una valiosa herramienta para exponer nuestra marca, estar cerca de nuestro público y recordarles permanentemente quienes somos.

Dichos artículos podrán utilizarse en las actividades que se requiera, pero enfocados a las características del público que participe en dicho evento, por ejemplo: Lanzamiento de nuevos programas o sedes, comunicación corporativa, generación de tráfico en ferias, crear conciencia de marca, entre otros.

La variedad de este tipo de productos es prácticamente ilimitada y su objetivo es que puedan ser utilizados sobre una base diaria para favorecer la recordación de nuestra marca. Por este motivo es importante elegirlos de buena calidad y ser especialmente cuidadosos en respetar todos los lineamientos de que se detallan en este manual (uso de nuestra marca así como forma de utilizar las paletas de colores y tipografías institucionales, entre otros). Esto nos dará como beneficio una comunicación institucional sólida y coherente.

UCR · TEC · UNA · UNED · UTN

Negro al 45%

UCR · TEC · UNA · UNED · UTN

Pantone 7458

UCR · TEC · UNA · UNED · UTN

Pantone 2955

UCR · TEC · UNA · UNED · UTN

Negro al 20% sobre fondo azul oscuro (Pantone 2955)

UCR · TEC · UNA · UNED · UTN

Blanco sobre fondo negro

UCR · TEC · UNA · UNED · UTN

Negro al 20% sobre fondo negro

UCR · TEC · UNA · UNED · UTN

Blanco sobre fondo azul oscuro (Pantone 2955)

Cintillo complementario

Este cintillo se utilizará en los artículos promocionales y prendas de vestir cuando por limitaciones técnicas sea imposible reproducir la figura representativa de CONARE. Los colores para utilizar dicho cintillo son los que se detallan en esta página.

En fondos oscuros este cintillo podrá utilizarse en color blanco o gris al 20% como se muestra en los ejemplos que se muestran a continuación.

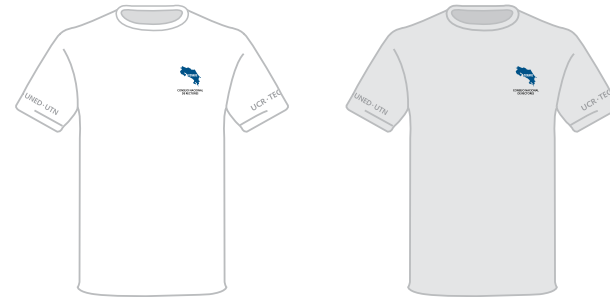
A continuación se especifican los lineamientos para algunos de los artículos promocionales más utilizados en CONARE:

Camisetas

Diseño libre, siempre y cuando se respeten los colores de la paleta de color principal y los siguientes lineamientos:

1- En ambas mangas el cintillo especificado en la página anterior.

2- En el frente (lado izquierdo) siempre debe colocarse la marca del CONARE.



Colores claros:
Blanco - gris claro - celeste (Pantone 7458)



Colores oscuros:
Negro - Azul (Pantone 2955)



Gorras

Mismo uso de marca y paleta de colores de las camisetas



En los variados tipos de artículos promocionales existentes en el mercado siempre utilizaremos la paleta de color principal. Será viable la posibilidad de cambiar el color gris por plateado cuando la circunstancia lo amerite. La paleta de color secundaria únicamente podrá ser utilizada con la aprobación de la Comisión de Identidad Gráfica Institucional en materiales para eventos o actividades cuyo target lo amerite.

En la medida de lo posible siempre se usará la marca completa, pero cuando se trate de artículos con un espacio reducido para la ubicación de dicho elemento y éste vaya en un tamaño inferior a 16 mm es válido usar el isotipo CONARE (mapita) sin el nombre "Consejo Nacional de Rectores". En estos casos siempre deberá aparecer en alguna zona del artículo la firma que se detalla a continuación:

FONDOS CLAROS

Tipografía Syntax Bold

Consejo Nacional de Rectores

CONSEJO NACIONAL DE RECTORES

FONDOS OSCUROS

Tipografía Syntax Bold

Consejo Nacional de Rectores

CONSEJO NACIONAL DE RECTORES

También es válido usar esta firma sin el mapa cuando el artículo sea muy pequeño.

En los lapiceros, lápices, marcadores y elementos similares es necesario que la colocación del mapa favorezca la visualización del mismo cuando el artículo esté en posición horizontal, tal y como se muestra en uno de los ejemplos que se muestran en esta página.



Camisas tipo polo

Se respetará el uso de la paletas de color primaria y en el frente, al lado izquierdo, siempre debe colocarse la marca del CONARE. Las marcas a utilizar son las mismas que se especifican en la página 61.



Blanco



*Azul
Pantone 2955*



*Gris claro
Negro al 12%*



*Celeste
Pantone 7458*

Lineamientos éticos en el uso de artículos promocionales y prendas de vestir

Dado que los artículos promocionales son una herramienta eficaz para exponer nuestra marca, debemos tener siempre presente algunas consideraciones al usar los artículos pertenecientes a la vestimenta, en especial camisetas, camisas tipo polo y gorras.

Dichos artículos deberán ser utilizados únicamente en las instalaciones del CONARE y sus afines, así como en eventos de la institución. Los colaboradores y personas que porten este tipo de prendas, tendrán especial cuidado en mantener una conducta apropiada, acorde a los valores y normativa institucional.

Para consultas acerca de producción y aprobación de materiales impresos y artículos promocionales sírvase contactar a la Proveduría de la Oficina de Planificación de la Educación Superior (OPES), al teléfono 2519-5798, correo electrónico: karias@conare.ac.cr.

Para consultas acerca materiales electrónicos puede consultar al Centro de Tecnologías de la Información y Comunicación (CeTIC), al teléfono 2519-5891, correo electrónico: asalazar@conare.ac.cr.

Anexo



Marca CONARE realizada para la celebración del 40 aniversario institucional



Marca programa Estado de la Nación implementada para la celebración de sus 20 años de quehacer (versiones vertical y horizontal)



Marcas que forman parte del programa de Estado de la Nación