

Jorge Vargas Cullell

San José, Octubre 2014

UNIVERSIDAD, POBREZA Y DESIGUALDAD

Manejo del
presupuesto

D

Costo de
oportunidad

Relación inversa entre eficiencia, pobreza y desigualdad

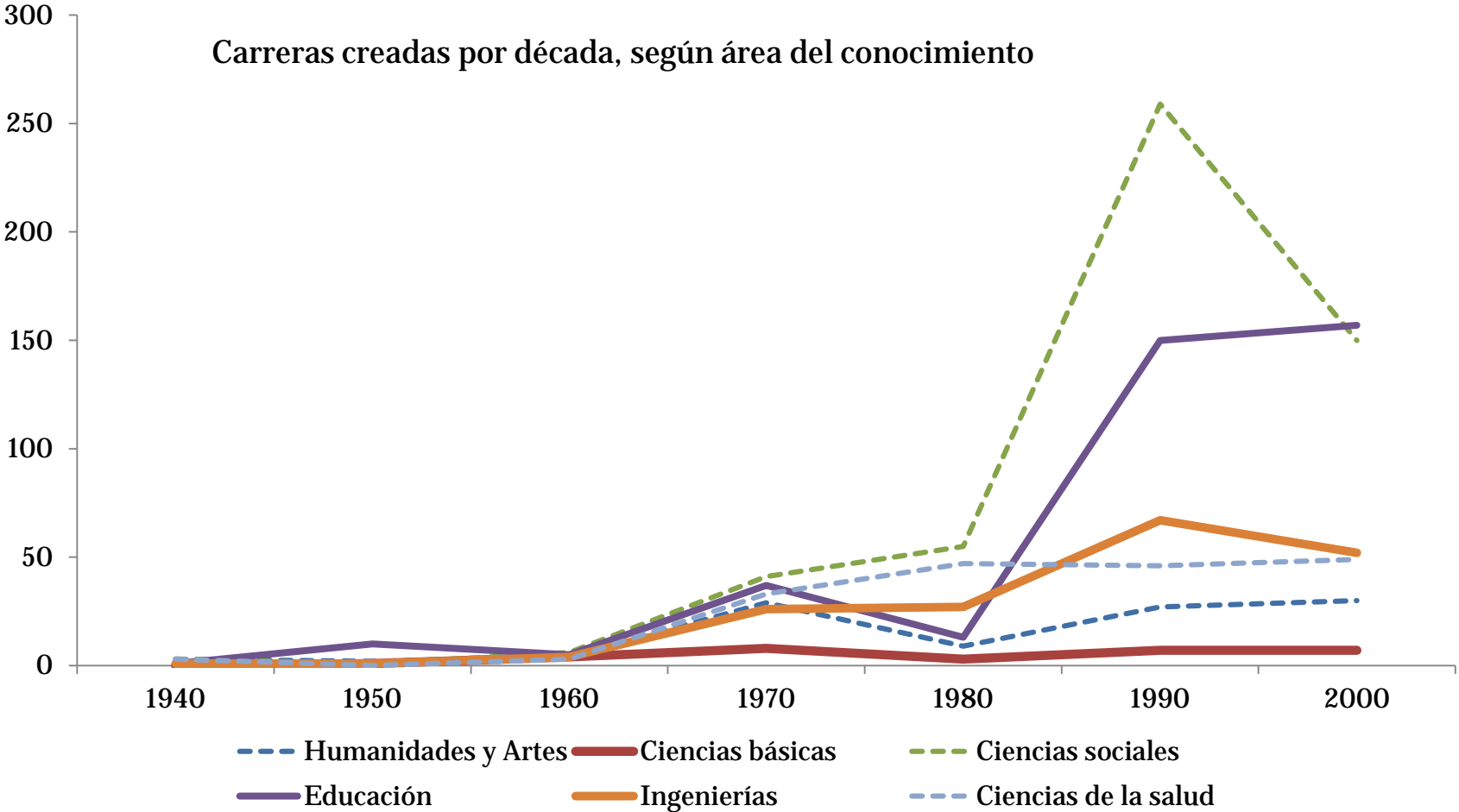
Oferta de carreras

D

Oportunidades
laborales

Relación inversa entre pertinencia, pobreza y desigualdad

Oferta universitaria sin viraje significativo



Calidad en la
educación

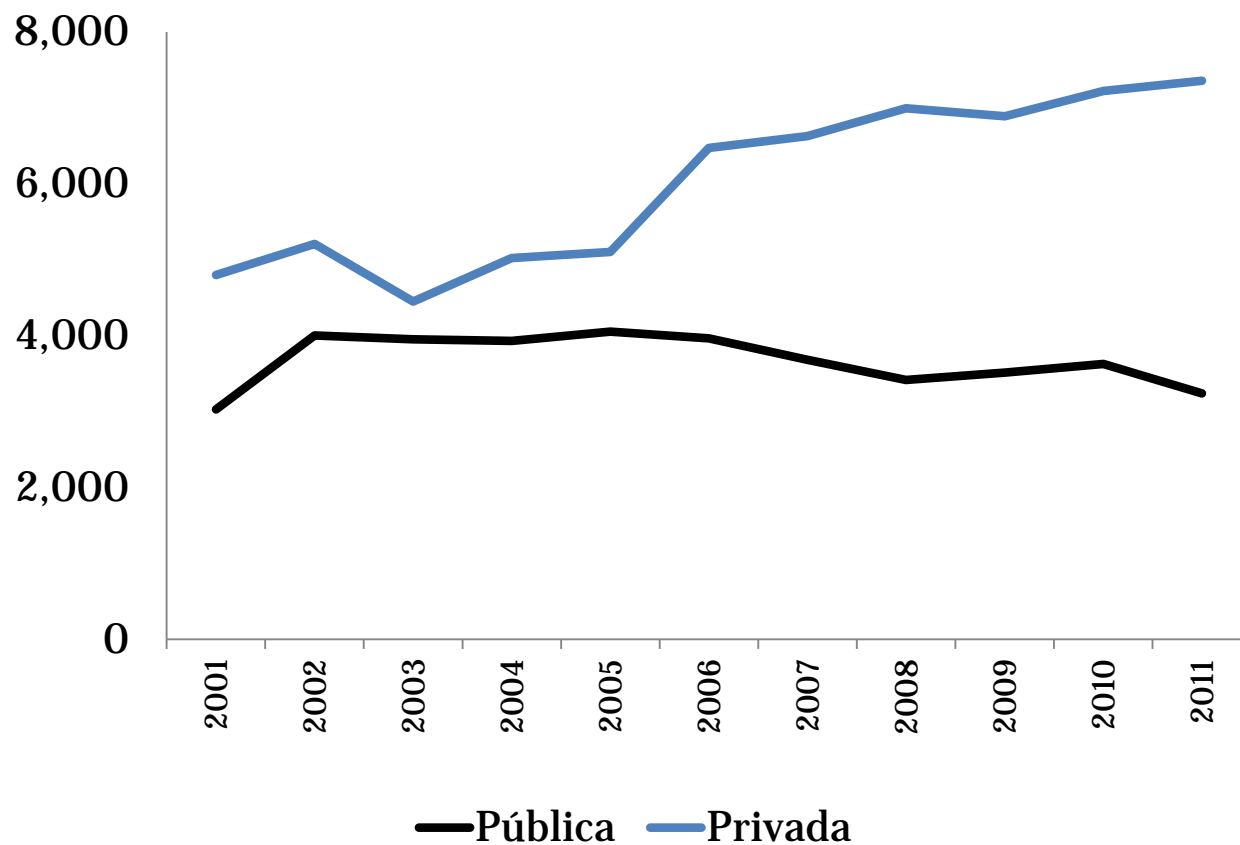
D

Movilidad social

Relación inversa entre calidad, pobreza y desigualdad

Poco control de la calidad docente

Graduados en Educación, según tipo de universidad



De **259**
carreras
sólo **15**
acreditadas

Política de becas

D

Movilidad social

Relación inversa entre becas, pobreza y desigualdad

Investigación

D

Oportunidades
productivas

Relación inversa entre becas, pobreza y desigualdad

Vinculación
universidad empresa

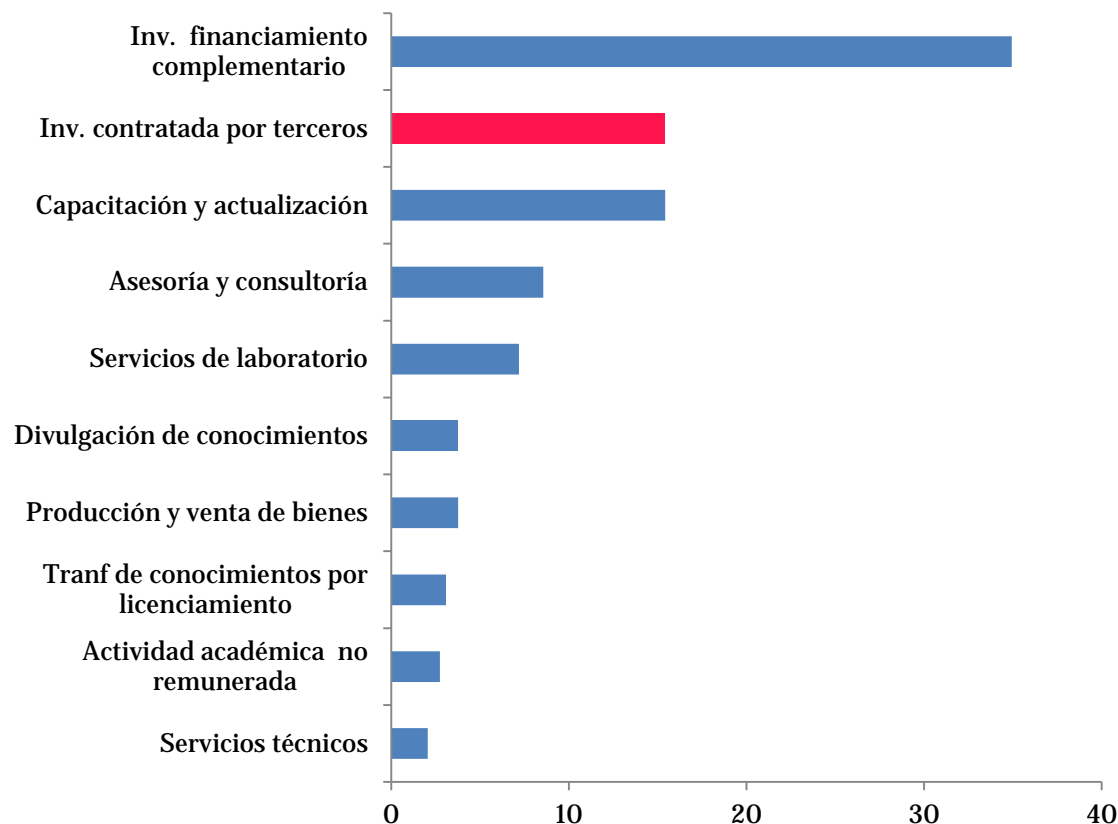
D

Oportunidades
productivas

Relación inversa entre vinculación, pobreza y desigualdad

Sector privado tímido demandante de vinculación

Proyectos activos de Fundevi, según modalidad de vinculación. 2012 (absolutos, N=292)



Financiamiento investigaciones principal detonante

11% contratos unidades CyT son con sector privado

**Fomento a la
innovación**

D

**Oportunidades
productivas**

Relación inversa entre fomento, pobreza y desigualdad

Casos estudiados

Criterio	Categorías de Casos Estudiados				Situación dominante
	TurboEoms S.A.	Energías Biodegradables S.A.	Biotécnica Análisis Moleculares S.A.	BioTD S.A.	
Cualificaciones del emprendedor					Facilitador
Espíritu emprendedor	█	█	█	█	
Visión de negocio	█	█	█	█	
Capacidad empresarial	█	█	█	█	
Apoyo de la academia					Facilitador parcial
Asesoría y acompañamiento	█	█	█	NA	
Transferencia de conocimiento generado por las universidades	█	█	█	NA	
Apoyo gubernamental					Obstáculo
Políticas públicas para emprendedores	█	█	█	█	
Efectividad de las políticas públicas	█	█	NA	█	
Capacidades institucionales	NA	█	█	█	
Efectividad en la implementación del <i>Plan Nacional de Ciencia, Tecnología e Innovación</i>	█	█	█	█	
Financiamiento					Obstáculo
Existencia de fondos financieros	█	█	█	█	
Suficiencia de fondos	█	█	█	█	
Tramitología de acceso	█	█	█	█	
Incentivos fiscales	█	█	█	█	
Acceso a fondos públicos y del sistema financiero	█	█	█	█	
Financiamiento de inversionistas privados	█	█	█	█	
Protección de propiedad intelectual					Obstáculo
Tramitología	█	NA	█	█	
Asesoría pertinente para guiar proceso de protección	█	NA	█	█	
Instituciones de enlace con el mercado					Obstáculo
Existencia de redes de relaciones para hacer negocios	█	█	█	█	
Efectividad del trabajo en redes	█	█	█	█	
Efectividad de la coordinación entre instituciones de fomento a la actividad	█	█	█	█	
Existencia de instituciones de enlace de orientación tecnológica	█	█	█	█	
Situación dominante en la empresa	14/18	11/18	12/18	8/18	



**Extensión y trabajo
comunal**

D

Oportunidades

Relación inversa entre becas, pobreza y desigualdad

**La universidad no puede frenar las
tendencias macro en equidad y pobreza**

**Puede crear mejores condiciones para
enfrentar estas tendencias**

Próximos años serán claves