

# OBSERVATORIO CLIMATICO

15 de Marzo 2018



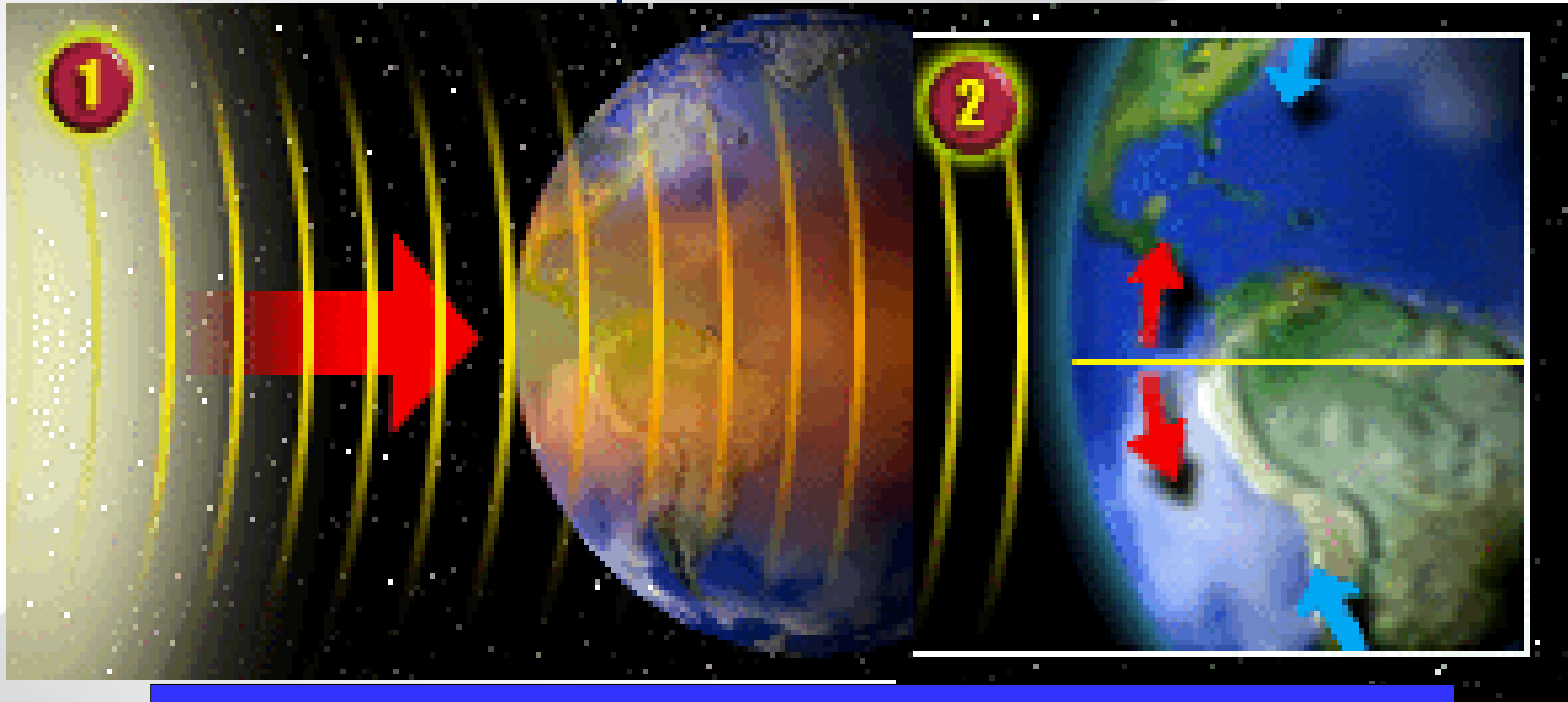
Irina Katchan

Coordinadora Observatorio Climático

Centro Nacional de Alta Tecnología

CONARE

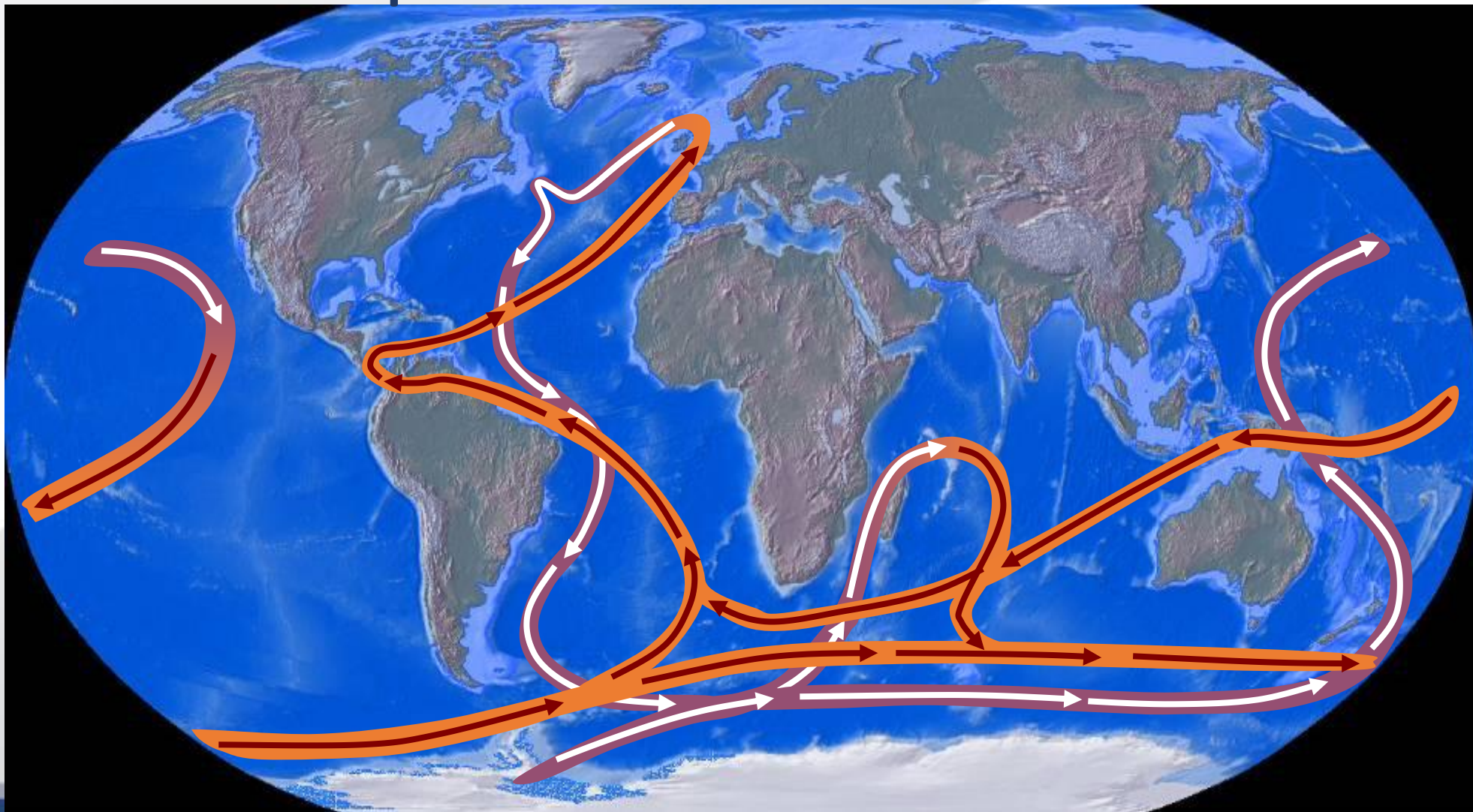
# Sol - Factor Principal en Formación de Clima



**1. ENERGIA SOLAR CALIENTA MAS ECUADOR**

**2. AIRE FRIÓ SE DIRIGE HACIA ECUADOR Y AIRE CALIENTE HACIA LOS POLOS**

# Principales corrientes oceánicas



# REGENERACIÓN DE LA NUBE CONVECTIVA



## TIPOS DE TORMENTA ELÉCTRICA

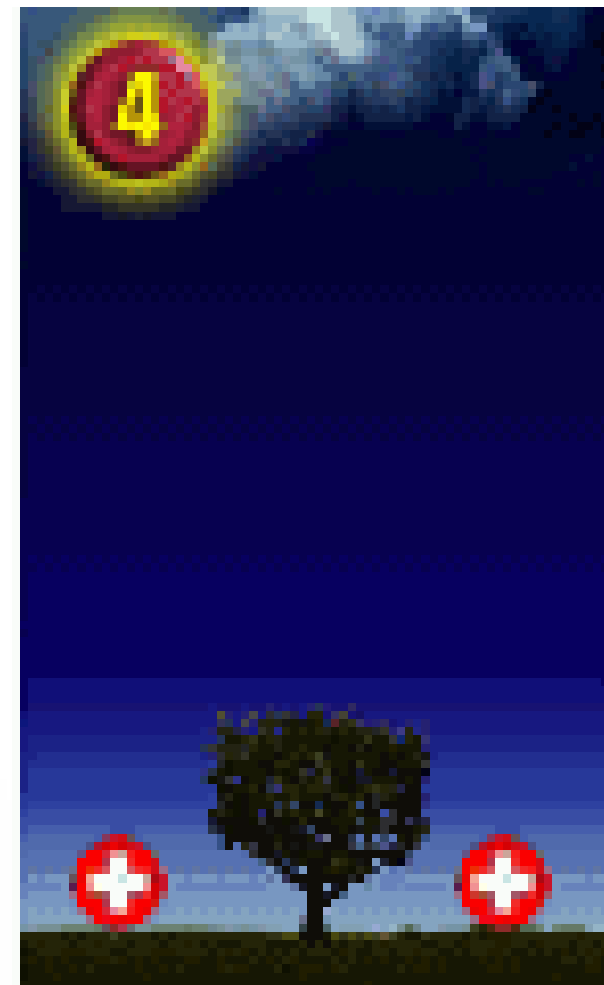
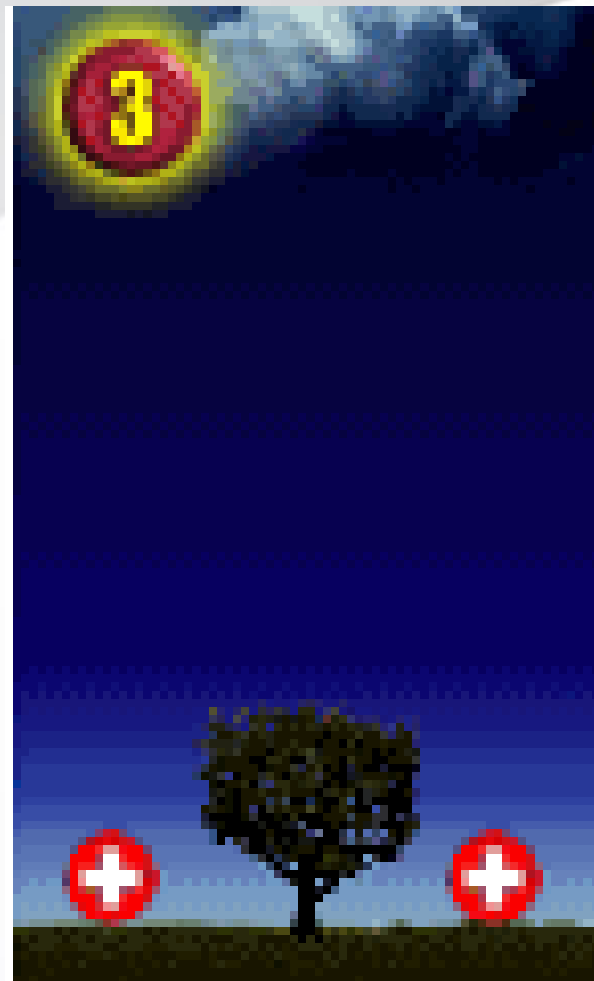
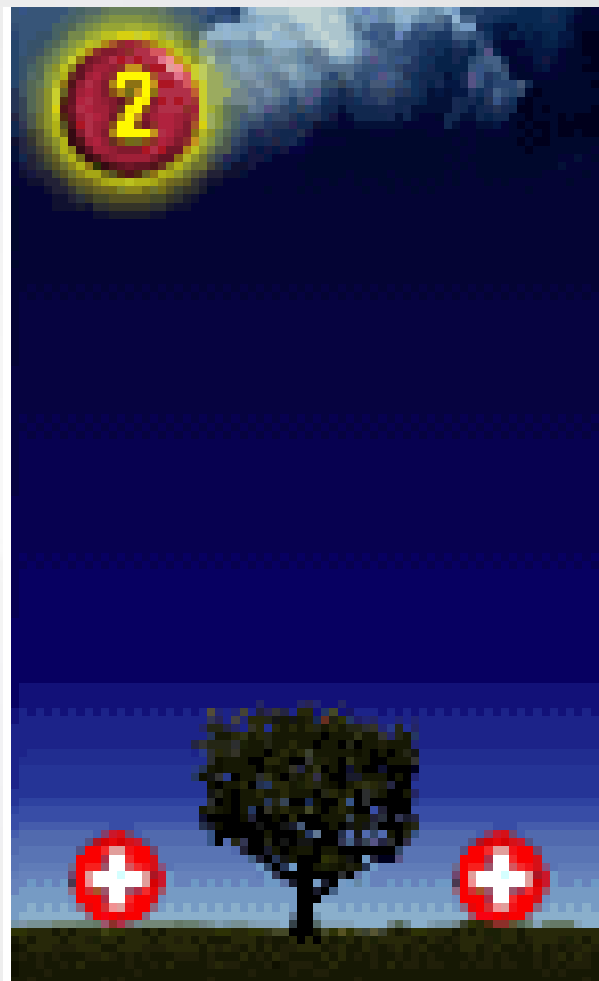
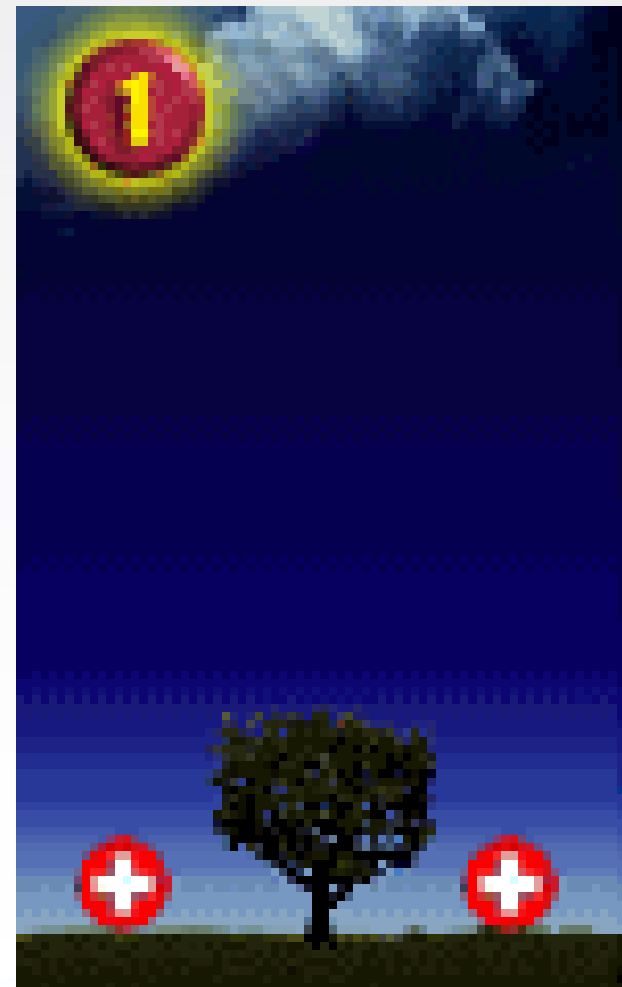


INICIO DE LA DESCARGA

DESCARGA CERCA

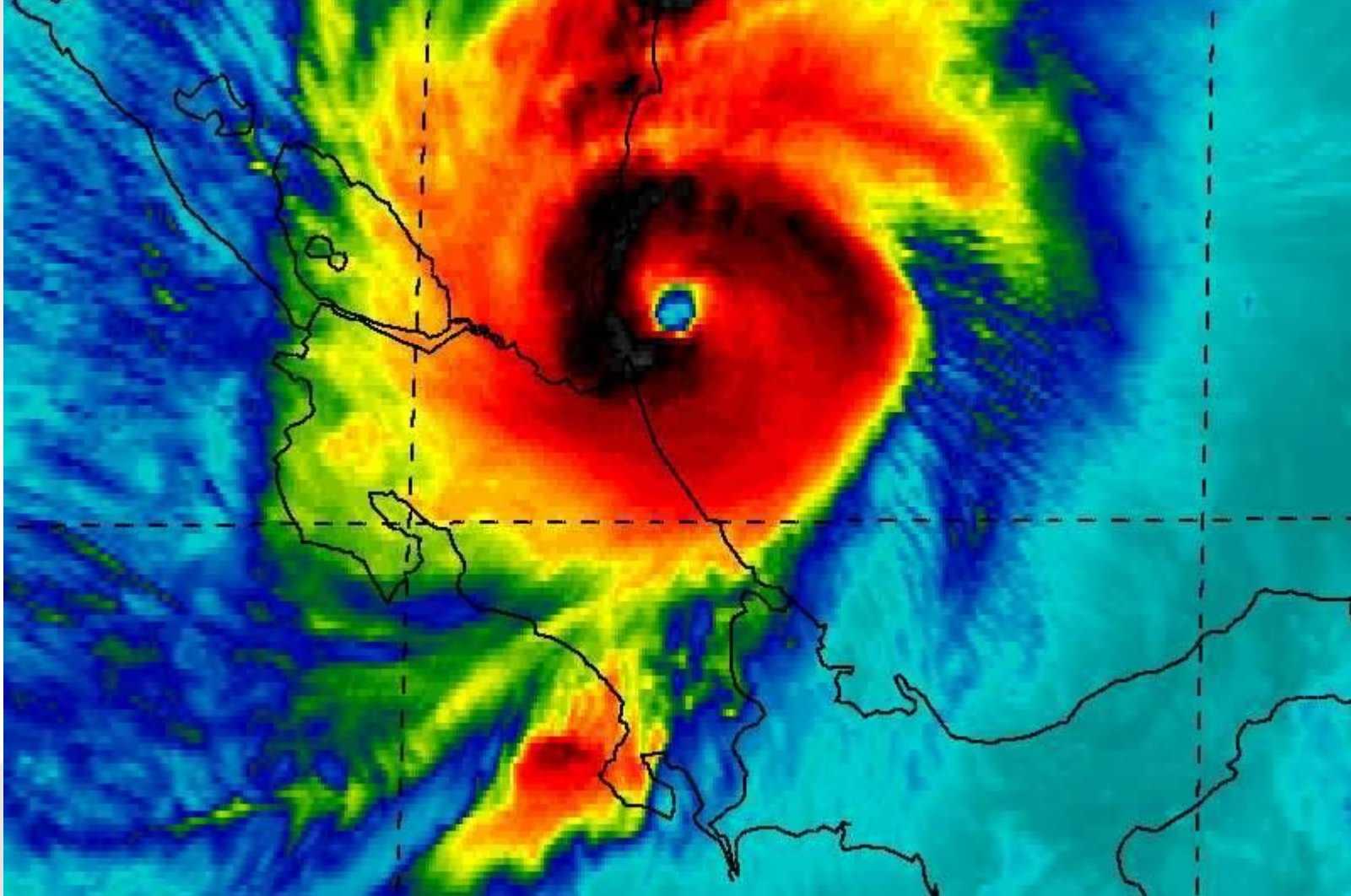
FUERTE DESCARGA

SEVERA DESCARGA

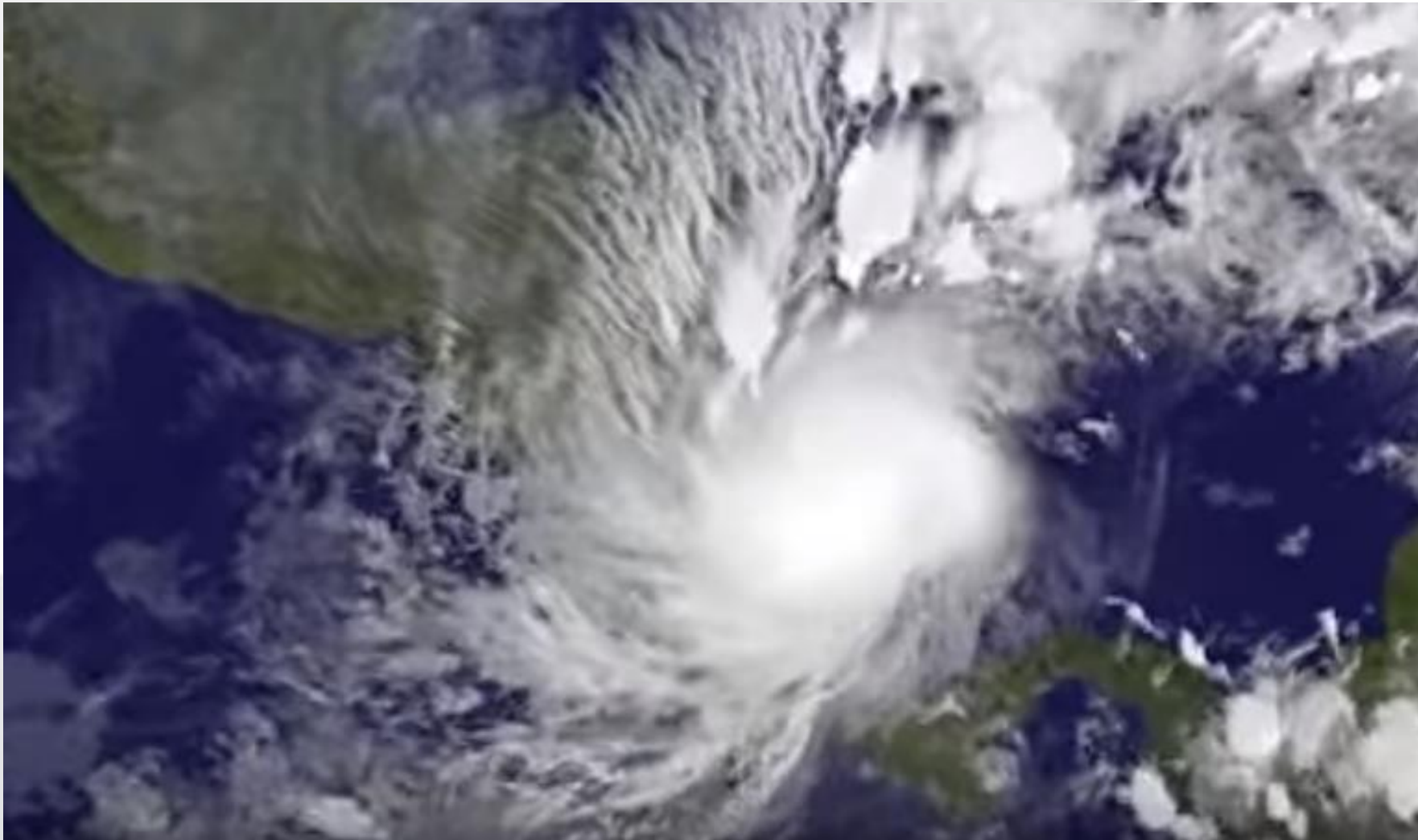


ANATOMÍA DE TORMENTA ELÉCTRICA









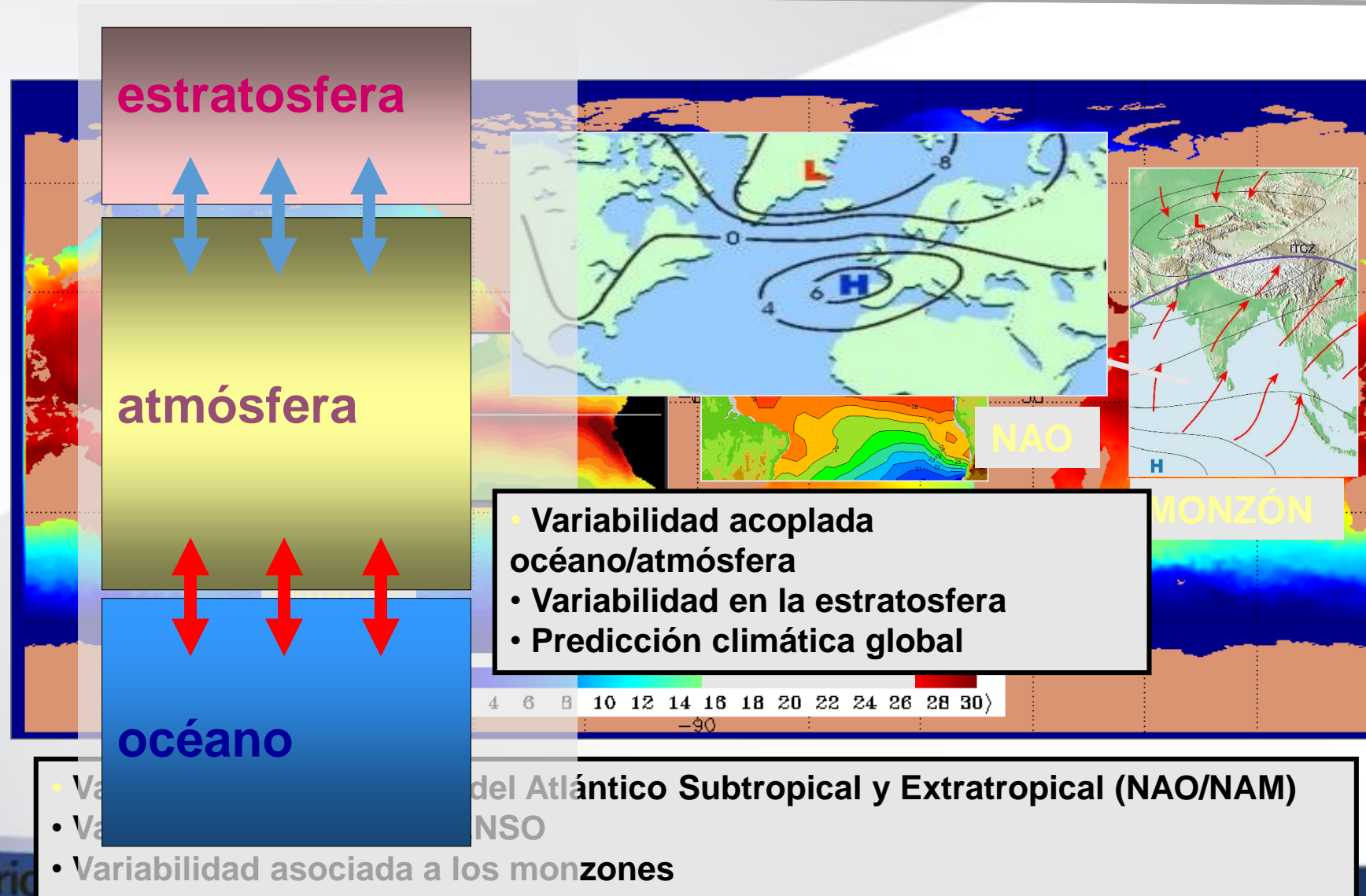
<https://youtu.be/CZfrUFVkuhA>

¿Qué es un huracán? Huracanes, Tifones y Ciclones | Videos Educativos para niños.



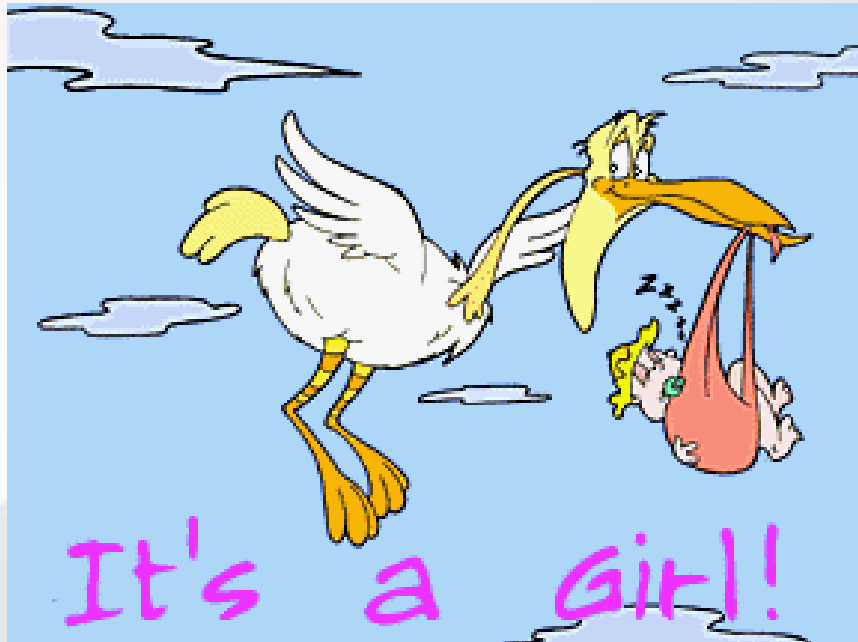
<https://www.youtube.com/watch?v=uFsumimqTLg>

# Cambio Climático VS Variabilidad Climática

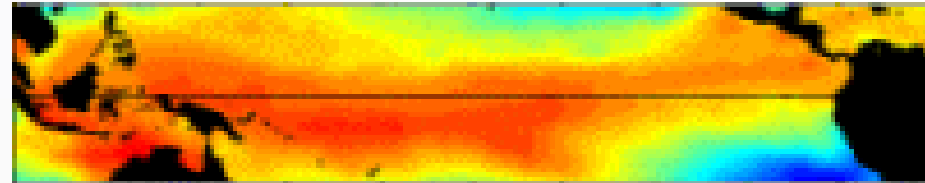
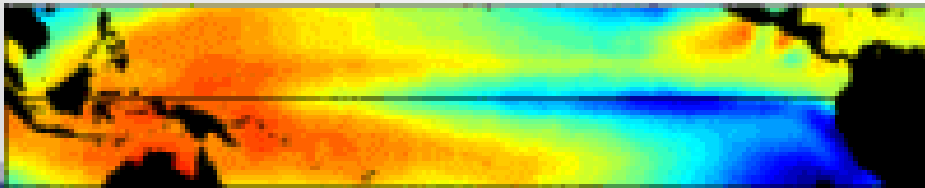
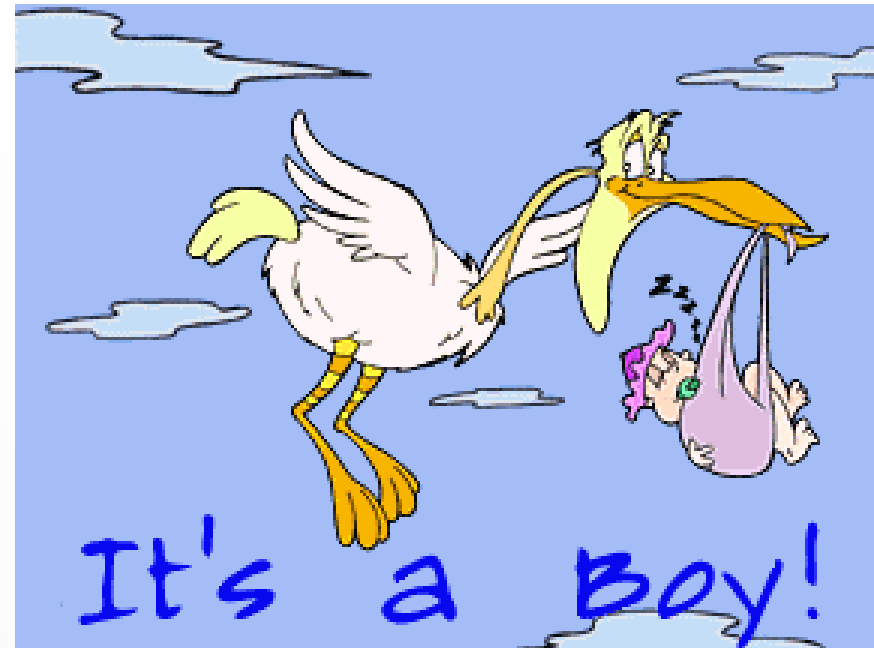


# ENOS

La Niña

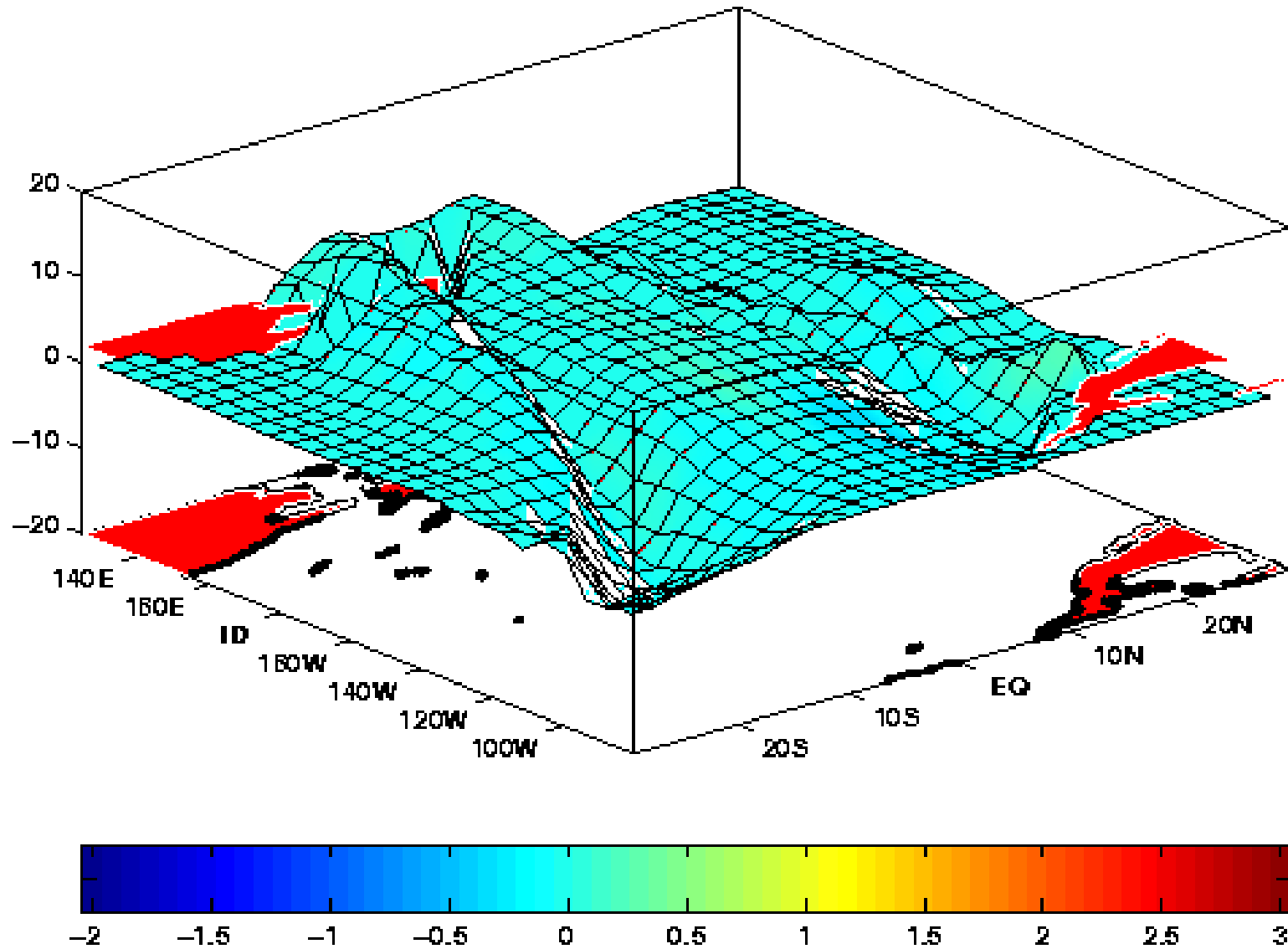


El Niño



# ENOS

SEA LEVEL ANOMALY (surface, cm) and OCEAN TEMPERATURE ANOMALY (color, C)

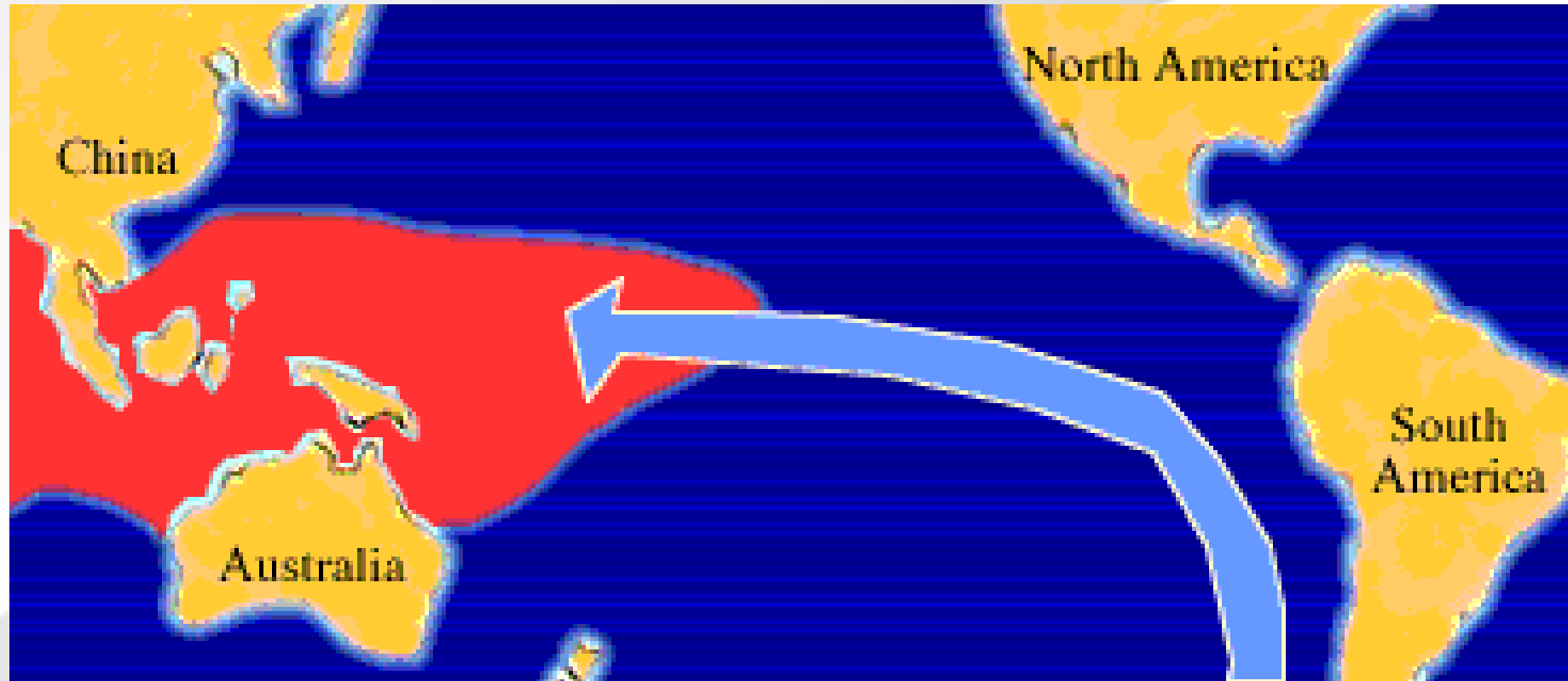




1. El viento del este empuja las aguas cálidas al oeste      2. El viento del oeste empuja las aguas cálidas al este



# ENOS

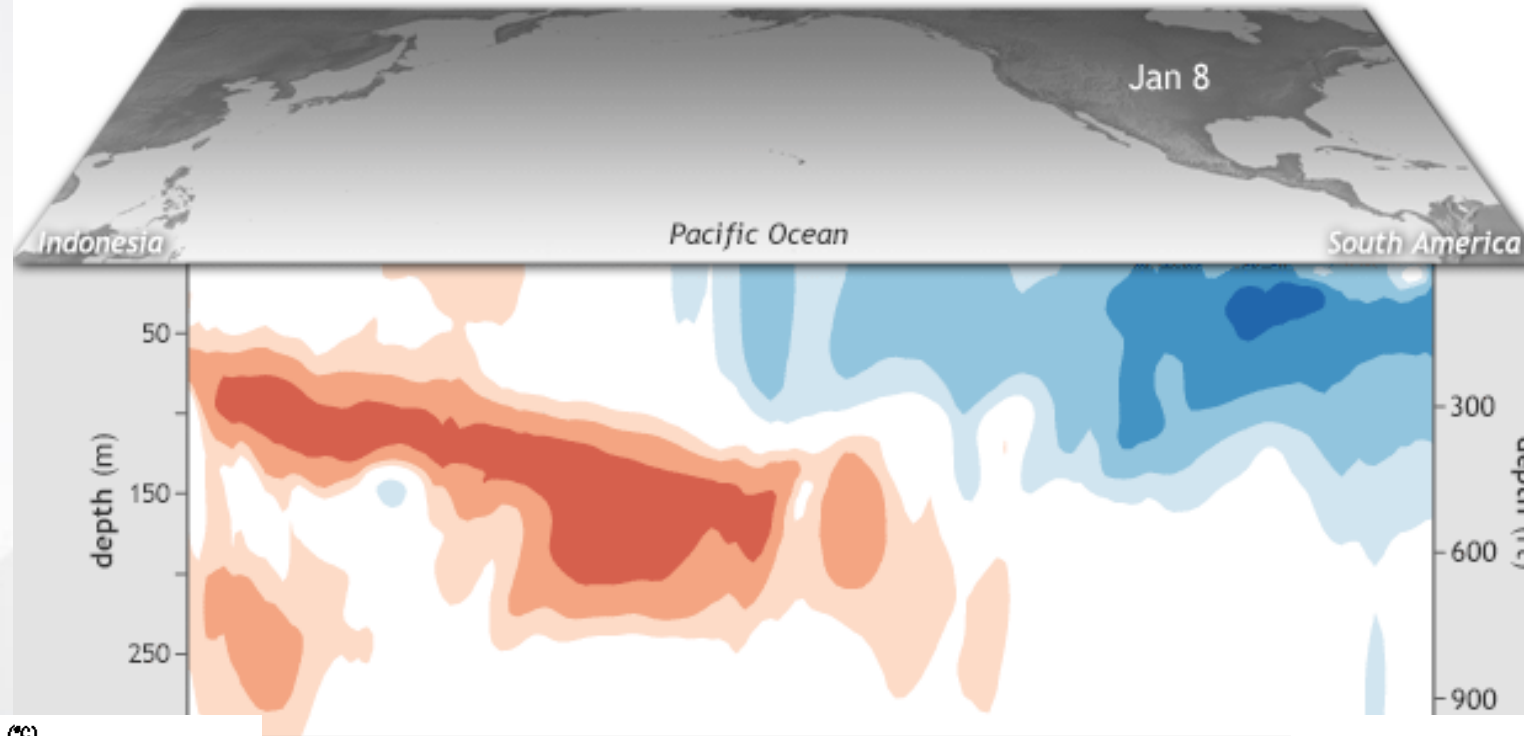


**En condiciones NORMALES el Pacífico occidental siempre es más caliente que la parte central y oriental. Durante El Niño el calor se distribuye en todo el océano.**

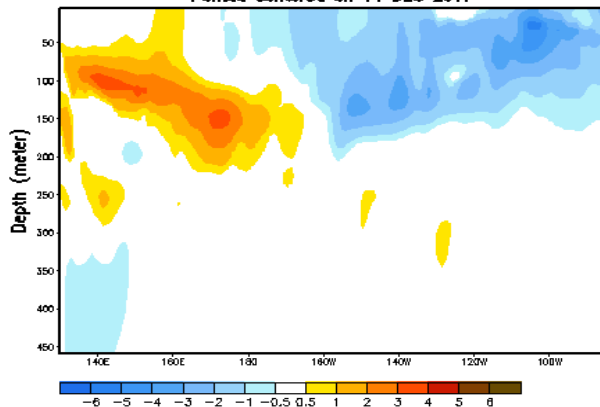
# ENOS- Condiciones Actuales

## Anomalías de Temperatura del Océano 12.02.2018

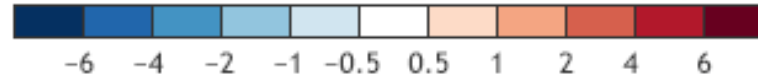
Equatorial subsurface temperature anomalies



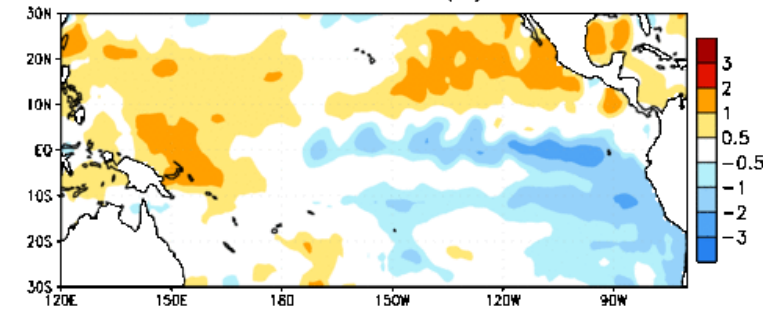
Equatorial Temperature Anomaly (°C)  
Pentad centered on 14 DEC 2017



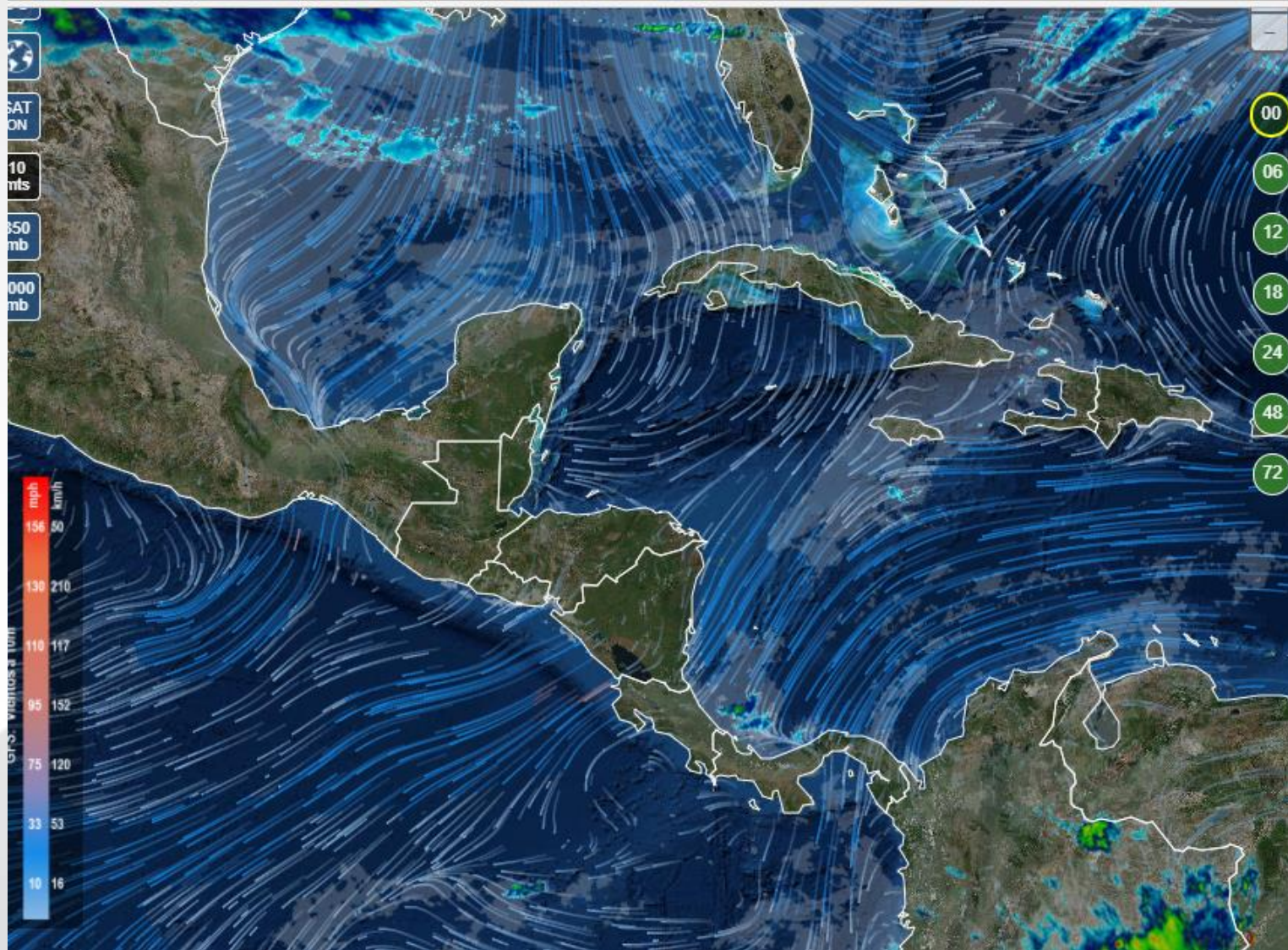
Difference from average temperature (°C)



Week centered on 22 NOV 2017  
SST Anomalies (°C)







<http://www.servir.net/>

# Plataforma Interactiva de Aplicación del Clima Tropical- PIACT



[https://www.youtube.com/watch?v=OiC\\_5NJzCo&t=8s](https://www.youtube.com/watch?v=OiC_5NJzCo&t=8s)

<http://piact.cenat.ac.cr>