

# "SEGUIMIENTO DE LA CONDICIÓN LABORAL DE LAS PERSONAS GRADUADAS 2014-2016 DE LA UNIVERSIDAD NACIONAL"

(Datos recolectados durante el 2019)



Observatorio Laboral de Profesiones

Katherine Sandí Araya  
Karen Corrales Bolívar

San José, Costa Rica, 2021



OPES ; no. 34-2021

378.728.6  
SA194s

Sandí Araya, Katherine.

Seguimiento de la condición laboral de las personas graduadas 2014-2016 de la Universidad Nacional / Katherine Sandí Araya, Karen Corrales Bolívar. – Datos electrónicos (1 archivo : 2.300 kb).-- San José, C.R. : CONARE - OPES, 2021. (OPES ; no. 34-2021).

ISBN 978-9977-77-401-5  
Formato pdf (15 páginas)

1. MERCADO LABORAL. 2. GRADUADOS. 3. SATISFACCIÓN EN EL TRABAJO. 4. EDUCACIÓN SUPERIOR. 5. UNIVERSIDAD NACIONAL. 6. COSTA RICA. I. Corrales Bolívar, Karen. II. Título. III. Serie.

EBV

Primera edición: Junio 2021  
Diagramación: Producciones La Travesía S.A.



UNA

## ● Presentación

En el año 2019 el Observatorio Laboral de Profesiones llevó a cabo la cuarta encuesta de seguimiento de la condición laboral de las personas graduadas. Para esta ocasión se presentan los resultados de las personas graduadas en el periodo 2014-2016 de las universidades costarricenses.

La encuesta de seguimiento de personas graduadas para la Universidad Nacional cuenta con un total de 2 560 personas entrevistadas en los grados de bachillerato y licenciatura, alcanzando un 93,1% de respuesta. Se estudiaron en total 51 disciplinas, clasificadas en áreas de conocimiento.

Este folleto presenta los principales resultados para la universidad, respecto a aspectos sociodemográficos, académicos, laborales y de empleabilidad.



# ● Perfil sociodemográfico

## Sexo

42,5%  
Hombre

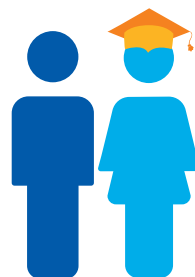


57,5%  
Mujer



## Edad

Promedio  
26 años



## Etnia



90,8% Blanco mestizo

7,2% Negro afrodescendiente o mulato

1,8% Indígena

0,2% Asiático (a) oriental

## Discapacidad

2,5%



## Fuentes de financiamiento de los estudios universitarios (respuesta múltiple)

69,0%  
Beca de la universidad



57,8%  
Fondos familiares



1,7%  
Préstamo

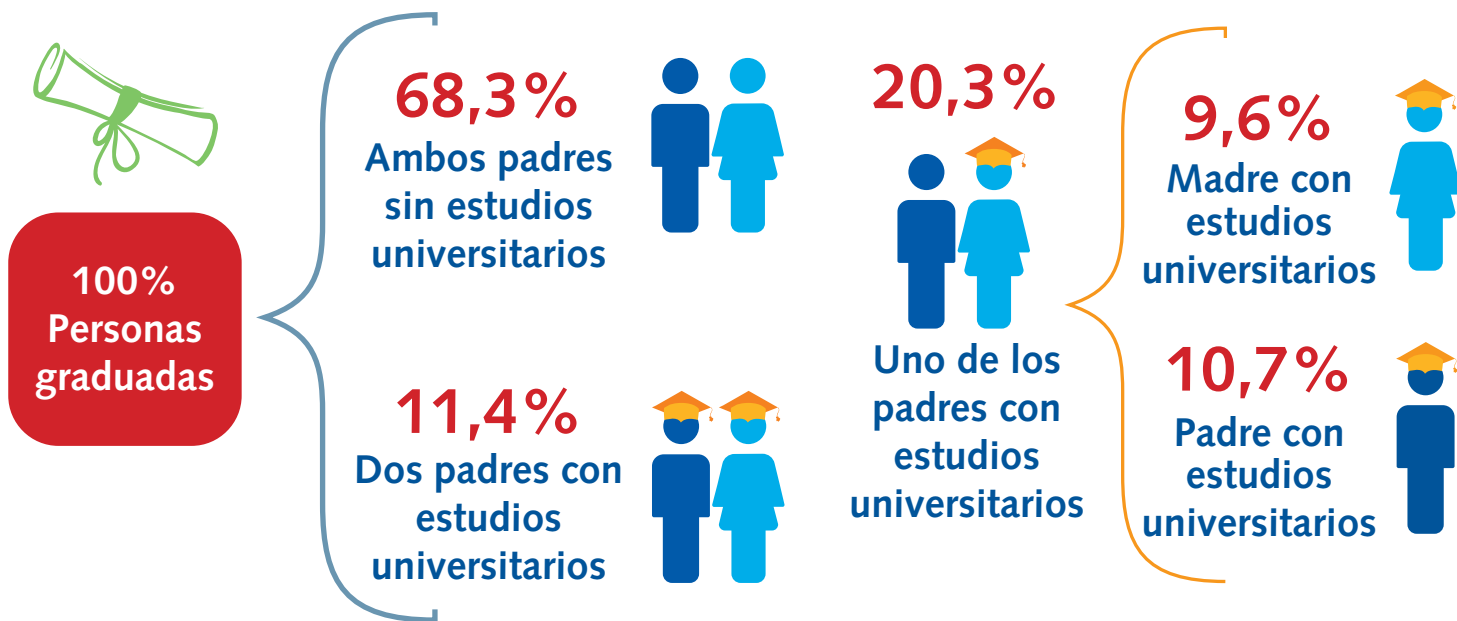


36,7%  
Ingresos propios

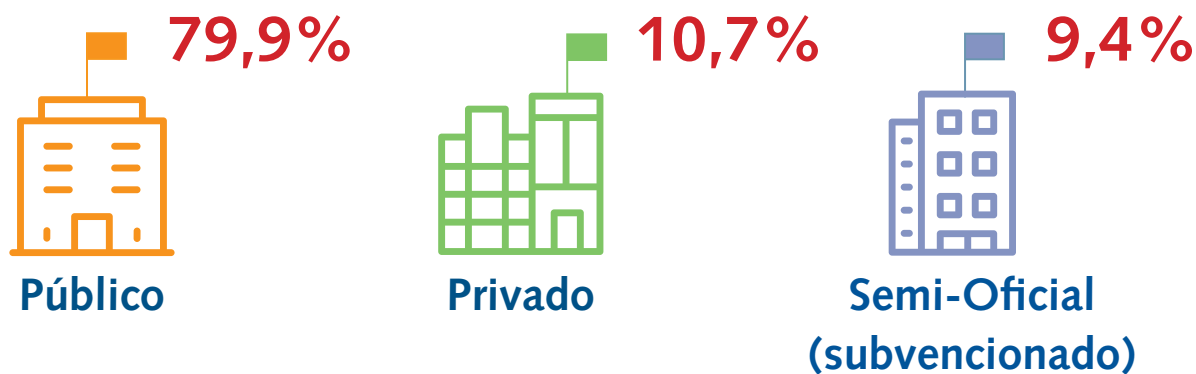


UNA

## Escolaridad de los progenitores



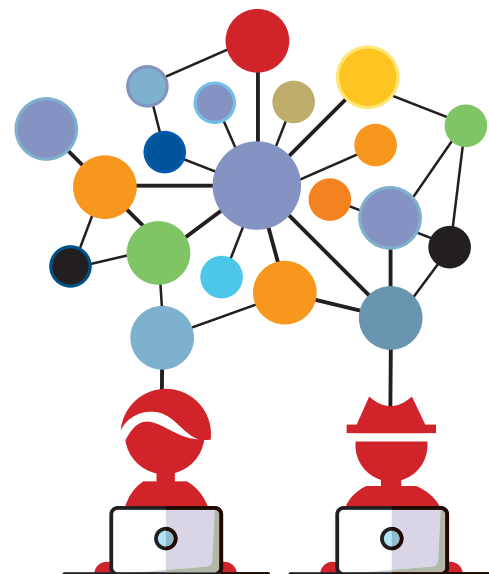
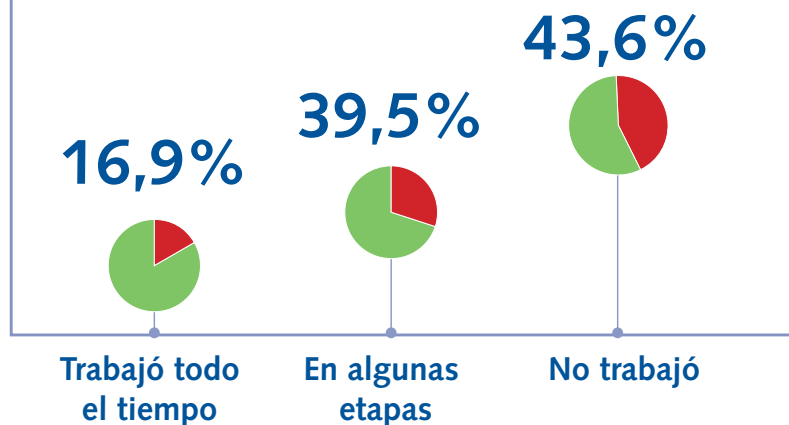
## Colegio de procedencia



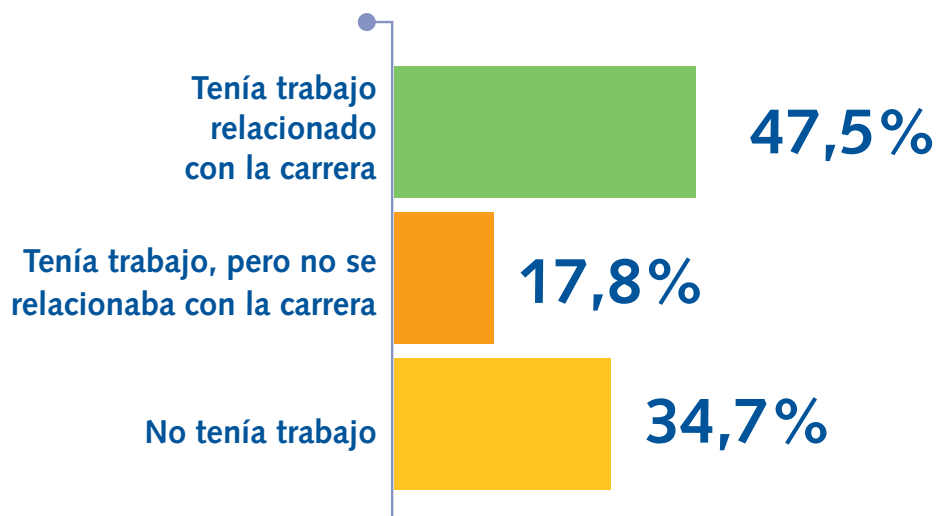
UNA

# ● Perfil académico

## Trabajó durante sus estudios



## Condición laboral al momento de graduarse



UNA



(Valoración promedio de una escala de 1 a 5)



4,17



Satisfacción con la carrera

4,23

Satisfacción con el trabajo

3,71

Promedio de dominio del idioma inglés



Asistencia en la universidad

32,3% de las personas graduadas fueron asistentes en la universidad

Continuación de estudios



Continuaron estudiando

No continuaron estudiando

75,0%

25,0%



UNA

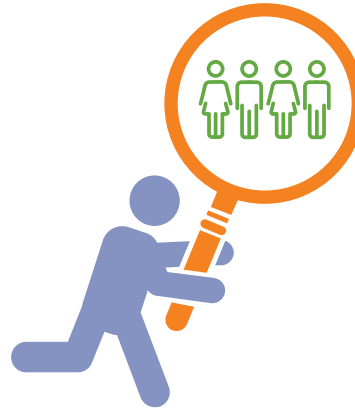
# Aspectos del trabajo actual

Tiempo promedio para encontrar un empleo relacionado con la carrera

15 meses



Medio por el que consiguió trabajo



47,8%

Anuncios y ferias

42,5%

Redes de contactos

9,7%

Emprendedurismo

Principales aspectos que influyeron en la contratación  
(Respuesta múltiple)



Recomendación de una persona

51,5%



Universidad de la que se graduó

54,1%



Experiencia laboral previa

56,2%



Ganó las pruebas de selección de personal

64,9%



Disponibilidad horaria

73,1%



Grado académico

79,4%



Carrera de la que se graduó

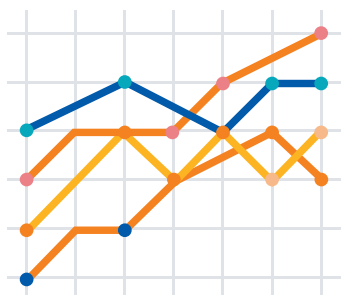
79,6%



UNA



# ● Indicadores laborales



8,5%  
Desempleo

2,0%  
Subempleo  
por insuficiencia  
de horas

7,8%  
Empleo poco  
relacionado con  
la carrera

**Total**

**Bachillerato**

**Licenciatura**

Área de conocimiento/ Disciplina	Total			Bachillerato			Licenciatura		
	Desempleo	Subempleo	Poca relación	Desempleo	Subempleo	Poca relación	Desempleo	Subempleo	Poca relación
<b>Total</b>	<b>8,5%</b>	<b>2,0%</b>	<b>7,8%</b>	<b>10,3%</b>	<b>2,4%</b>	<b>8,5%</b>	<b>4,4%</b>	<b>1,2%</b>	<b>6,3%</b>
<b>Artes y Letras</b>	<b>5,6%</b>	<b>6,1%</b>	<b>10,0%</b>	<b>5,3%</b>	<b>7,0%</b>	<b>10,4%</b>	<b>7,1%</b>	<b>0,0%</b>	<b>7,7%</b>
Artes Dramáticas	4,2%	26,1%	4,3%	4,2%	26,1%	4,3%	---	---	---
Artes Plásticas	14,2%	0,0%	16,5%	15,0%	0,0%	17,6%	11,8%	0,0%	13,3%
Diseño Gráfico	4,0%	4,2%	4,2%	4,0%	4,2%	4,2%	---	---	---
Danza	4,2%	13,0%	17,4%	4,2%	13,0%	17,4%	---	---	---
Literatura y Lingüística (Español)	0,0%	6,7%	0,0%	0,0%	6,7%	0,0%	---	---	---
Inglés	0,0%	0,0%	10,5%	0,0%	0,0%	10,5%	---	---	---
Francés	0,0%	0,0%	0,0%	0,0%	0,0%	0,0%	0,0%	0,0%	0,0%
Filosofía	0,0%	13,3%	13,3%	0,0%	13,3%	13,3%	---	---	---



UNA

## Total

## Bachillerato

## Licenciatura

Área de conocimiento/ Disciplina	Total			Bachillerato			Licenciatura		
	Desempleo	Subempleo	Poca relación	Desempleo	Subempleo	Poca relación	Desempleo	Subempleo	Poca relación
<b>Ciencias Básicas</b>	<b>15,1%</b>	<b>5,6%</b>	<b>14,1%</b>	<b>19,6%</b>	<b>4,7%</b>	<b>14,1%</b>	<b>0,0%</b>	<b>8,0%</b>	<b>14,0%</b>
Biología	23,3%	11,1%	27,8%	29,0%	9,1%	27,3%	0,0%	16,7%	29,2%
Química	4,5%	0,0%	0,0%	6,3%	0,0%	0,0%	0,0%	0,0%	0,0%
<b>Computación</b>	<b>4,1%</b>	<b>0,0%</b>	<b>2,3%</b>	<b>4,5%</b>	<b>0,0%</b>	<b>2,5%</b>	<b>0,0%</b>	<b>0,0%</b>	<b>0,0%</b>
Ingeniería del Software	0,0%	0,0%	2,8%	0,0%	0,0%	5,0%	0,0%	0,0%	0,0%
Sistemas de Información	4,7%	0,0%	2,4%	4,7%	0,0%	2,4%	---	---	---
Tecnologías de Información	0,0%	0,0%	0,0%	---	---	---	0,0%	0,0%	0,0%
<b>Ciencias Económicas</b>	<b>13,1%</b>	<b>0,3%</b>	<b>9,4%</b>	<b>16,5%</b>	<b>0,5%</b>	<b>10,5%</b>	<b>5,9%</b>	<b>0,0%</b>	<b>7,4%</b>
Administración	20,0%	0,0%	3,1%	20,0%	0,0%	3,1%	---	---	---
Comercio Internacional	10,0%	2,8%	13,9%	10,0%	2,8%	13,9%	---	---	---
Administración de Recursos Humanos	2,8%	0,0%	11,4%	---	---	---	2,8%	0,0%	11,4%
Finanzas	9,3%	0,0%	5,1%	---	---	---	9,3%	0,0%	5,1%
Economía	2,0%	0,0%	13,0%	2,6%	0,0%	15,8%	0,0%	0,0%	4,0%
Planificación	14,5%	0,0%	26,4%	25,0%	0,0%	44,4%	2,6%	0,0%	10,5%



UNA

## Total

## Bachillerato

## Licenciatura

Área de conocimiento/ Disciplina	Total			Bachillerato			Licenciatura		
	Desempleo	Subempleo	Poca relación	Desempleo	Subempleo	Poca relación	Desempleo	Subempleo	Poca relación
<b>Educación</b>	<b>4,1%</b>	<b>4,7%</b>	<b>2,7%</b>	<b>4,8%</b>	<b>5,7%</b>	<b>3,4%</b>	<b>2,6%</b>	<b>2,9%</b>	<b>1,3%</b>
Educación Generalista	10,3%	3,8%	0,0%	---	---	---	10,3%	3,8%	0,0%
Educación Preescolar	4,6%	2,4%	0,0%	8,0%	4,3%	0,0%	0,0%	0,0%	0,0%
Educación Primaria	1,5%	0,0%	0,0%	0,0%	0,0%	0,0%	4,0%	0,0%	0,0%
Educación Primaria Inglés	4,0%	4,2%	0,0%	4,0%	4,2%	0,0%	---	---	---
Enseñanza de Castellano	7,4%	16,0%	0,0%	7,4%	16,0%	0,0%	---	---	---
Enseñanza de Inglés	8,6%	3,1%	9,4%	8,6%	3,1%	9,4%	---	---	---
Enseñanza de Francés	0,0%	4,8%	4,8%	0,0%	4,8%	4,8%	---	---	---
Enseñanza de Ciencias	8,6%	0,0%	0,0%	14,8%	0,0%	0,0%	0,0%	0,0%	0,0%
Enseñanza de Matemática	0,0%	7,1%	0,0%	0,0%	7,1%	0,0%	---	---	---
Enseñanza de Estudios Sociales	3,8%	6,2%	2,1%	3,7%	11,5%	3,8%	4,0%	0,0%	0,0%
Enseñanza de Computación	0,0%	13,0%	0,0%	0,0%	13,0%	0,0%	---	---	---
Orientación	7,6%	0,0%	7,8%	12,5%	0,0%	10,7%	0,0%	0,0%	3,8%
Educación Física	1,0%	6,3%	4,2%	0,0%	8,3%	5,6%	4,2%	0,0%	0,0%
Enseñanza de Artes Plásticas	0,0%	21,7%	0,0%	0,0%	5,9%	0,0%	0,0%	36,4%	0,0%
Enseñanza de Música	0,0%	8,9%	3,3%	0,0%	10,7%	0,0%	0,0%	4,0%	12,0%
Educación Especial	3,6%	3,6%	1,9%	6,5%	3,4%	3,4%	0,0%	3,8%	0,0%
Enseñanza del Secretariado	0,0%	7,4%	0,0%	0,0%	7,4%	0,0%	---	---	---
Educación Rural	1,6%	1,9%	0,0%	0,0%	3,7%	0,0%	3,2%	0,0%	0,0%



UNA

## Total

## Bachillerato

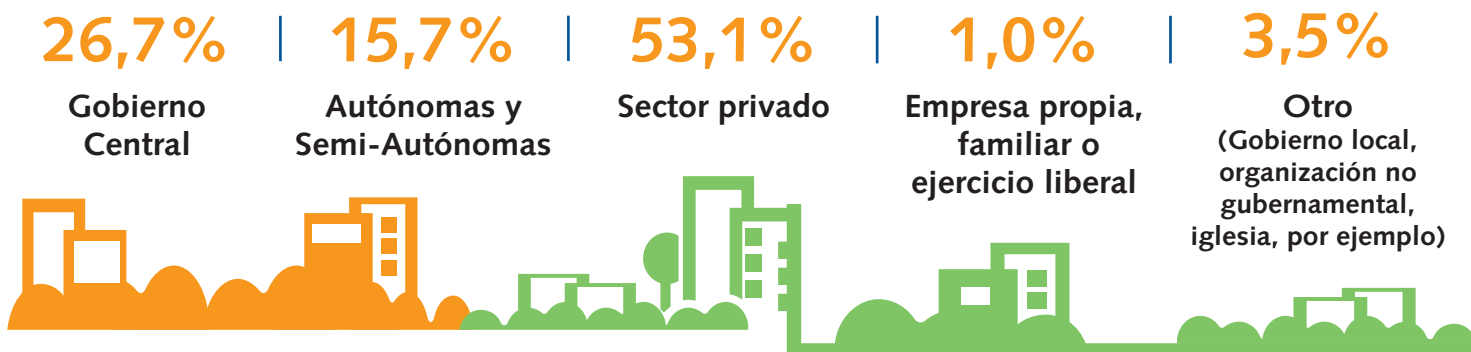
## Licenciatura

Área de conocimiento/ Disciplina	Total			Bachillerato			Licenciatura		
	Desempleo	Subempleo	Poca relación	Desempleo	Subempleo	Poca relación	Desempleo	Subempleo	Poca relación
<b>Ciencias Sociales</b>	<b>9,2%</b>	<b>1,1%</b>	<b>13,4%</b>	<b>11,1%</b>	<b>1,3%</b>	<b>14,4%</b>	<b>5,2%</b>	<b>0,6%</b>	<b>11,4%</b>
Secretariado Profesional	12,0%	4,5%	0,0%	12,0%	4,5%	0,0%	---	---	---
Bibliotecología	6,8%	0,0%	0,0%	17,9%	0,0%	0,0%	0,0%	0,0%	0,0%
Relaciones Internacionales	7,0%	0,0%	18,9%	8,1%	0,0%	17,6%	5,6%	0,0%	20,6%
Historia	17,6%	0,0%	42,9%	17,6%	0,0%	42,9%	---	---	---
Psicología	12,5%	2,1%	18,4%	11,1%	0,0%	25,0%	15,0%	6,3%	5,9%
Sociología	11,1%	0,0%	21,2%	12,1%	0,0%	24,1%	7,7%	0,0%	12,5%
Turismo	9,7%	3,6%	7,1%	9,7%	3,6%	7,1%	---	---	---
<b>Recursos Naturales</b>	<b>7,5%</b>	<b>0,7%</b>	<b>16,2%</b>	<b>9,2%</b>	<b>1,0%</b>	<b>19,4%</b>	<b>4,3%</b>	<b>0,0%</b>	<b>10,5%</b>
Agronomía General	1,0%	0,0%	2,7%	0,0%	0,0%	3,3%	5,0%	0,0%	0,0%
Forestales	7,4%	0,0%	22,8%	14,8%	0,0%	34,8%	0,0%	0,0%	12,5%
Ecología	8,3%	0,0%	20,7%	12,5%	0,0%	25,0%	0,0%	0,0%	13,3%
Geografía	12,4%	2,4%	21,2%	13,8%	4,0%	28,0%	10,3%	0,0%	11,5%
<b>Ingeniería</b>	<b>2,9%</b>	<b>0,0%</b>	<b>0,0%</b>	<b>2,9%</b>	<b>0,0%</b>	<b>0,0%</b>	<b>---</b>	<b>---</b>	<b>---</b>
Ingeniería Topográfica	2,9%	0,0%	0,0%	2,9%	0,0%	0,0%	---	---	---
<b>Ciencias de la Salud</b>	<b>4,8%</b>	<b>0,0%</b>	<b>0,0%</b>	<b>---</b>	<b>---</b>	<b>---</b>	<b>4,8%</b>	<b>0,0%</b>	<b>0,0%</b>
Veterinaria	4,8%	0,0%	0,0%	---	---	---	4,8%	0,0%	0,0%



UNA

## Tipo de institución en la que trabaja



## Tipo de puesto que ocupa



## Cantidad de trabajos que tiene



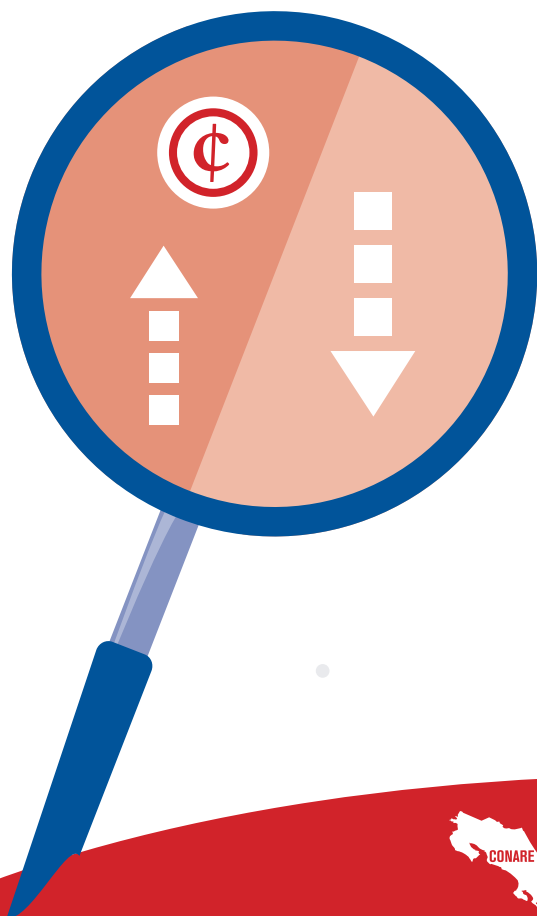
Solo 1  
86,2%



2 o más  
13,8%

## Salario promedio de las personas graduadas

₡ 826 693



## Salarios promedio más altos

Tecnologías de Información	₡ 1 543 182
Ingeniería del Software	₡ 1 202 044
Sistemas de Información	₡ 1 167 361
Administración de Recursos Humanos	₡ 1 153 261
Economía	₡ 1 078 043
Química	₡ 1 030 803
Finanzas	₡ 999 194
Enseñanza de Computación	₡ 973 333
Enseñanza del Secretariado	₡ 964 474
Relaciones Internacionales	₡ 942 992

## Salarios promedio más bajos

Danza	₡ 466 667
Artes Plásticas	₡ 483 781
Turismo	₡ 484 091
Enseñanza de Artes Plásticas	₡ 505 675
Educación Preescolar	₡ 522 599
Artes Dramáticas	₡ 533 333
Enseñanza de Francés	₡ 537 500
Filosofía	₡ 570 833
Secretariado Profesional	₡ 640 278
Sociología	₡ 642 418



UNA

# Ranking de las 10 competencias laborales más utilizadas en el trabajo

