



3.

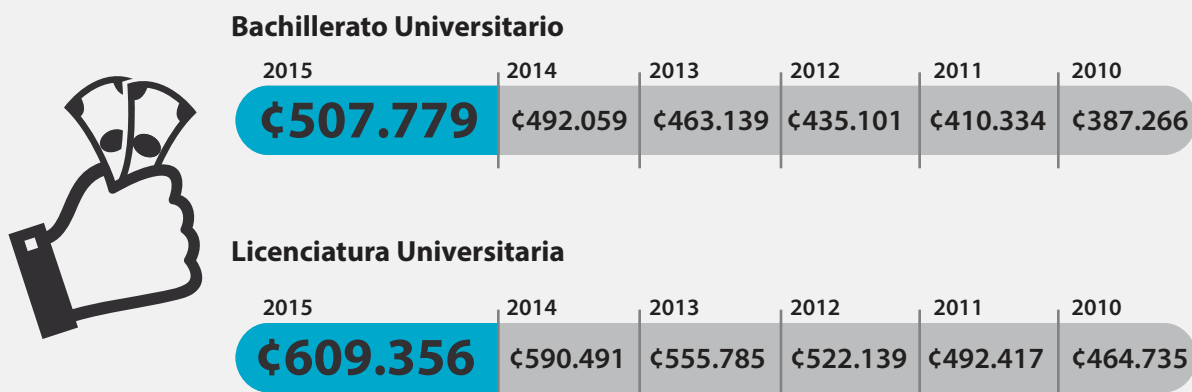
## Datos de referencia

### Desempleo:

Según consulta a las personas graduadas en Farmacia	0,00%
En todas las disciplinas	4,54%
En el ámbito nacional*	9,17%

\*Fuente: Elaboración propia con datos de la Encuesta Continua de Empleo del Instituto Nacional de Estadística y Censos, 2013

### Salario promedio mínimo 2010 – 2015\*\*



\*\* Fuente: Ministerio de Trabajo y Seguridad Social, mediante Decreto Ejecutivo para cada semestre. Se calculó el promedio, tomando el primer y segundo semestre de cada año.

1/ Esta disciplina incluye las carreras de:

**Farmacia**

Las personas entrevistadas estudiaron en las siguientes universidades:



#### Fuente de la información:

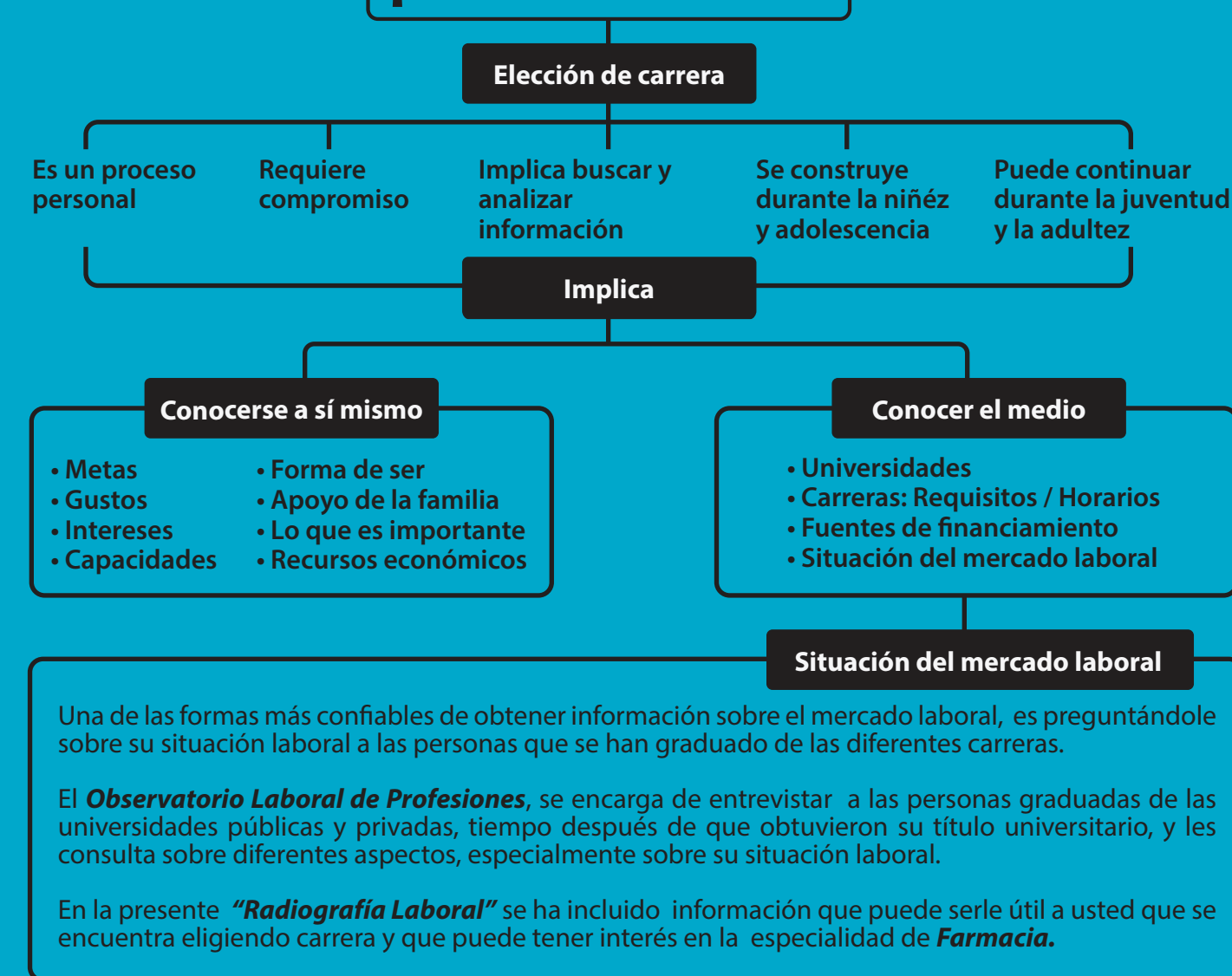
Estudio "Seguimiento de la condición laboral de las personas graduadas 2008 - 2010 de las universidades costarricenses", realizado en el año 2013. El estudio completo se puede consultar en: [www.conare.cr](http://www.conare.cr)



¿Está eligiendo carrera?

¿Va a entrar a la Universidad?

¡Esto le interesa!





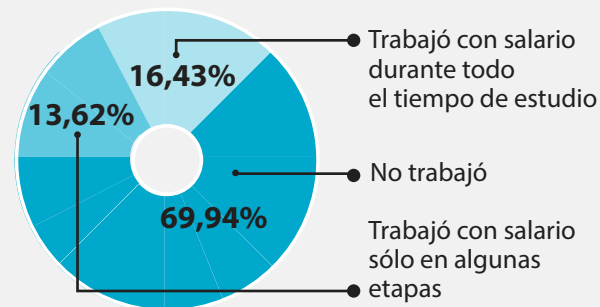
1.

## Durante los estudios universitarios

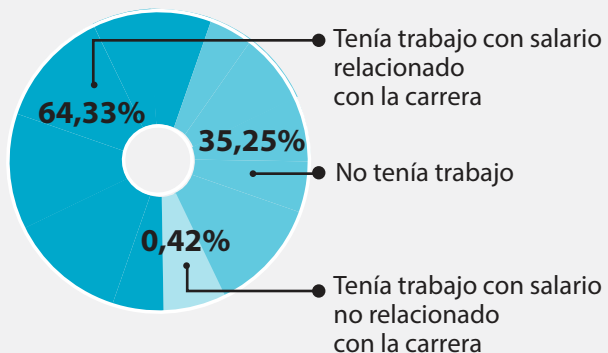
### Forma de financiamiento de los estudios

Ingresos generados por sí mismo	9,55%
Ingresos familiares	83,85%
Préstamo	21,91%
Beca universitaria	14,89%
Otras becas: Gobierno, Organismos Internacionales, del lugar de trabajo y otras fuentes	3,23%

### Condición laboral mientras estudiaba



### Condición laboral al momento de graduarse



### Grado de satisfacción con lo estudiado

4,49



Se refiere al promedio de satisfacción, en donde 1 es el valor más bajo y 5 el valor más alto

### Continuó estudios luego de graduarse

32,72%



### Medio por el que consiguió trabajo

Anuncios y ferias	28,47%	Bolsa de trabajo, anuncio del periódico, se enteró en la universidad, Servicio Civil, ferias laborales, mediante internet
Redes de contactos	59,97%	Recomendación de un amigo, profesor, familiar, práctica profesional, relaciones hechas en empleos anteriores, el empleador le contactó
Emprendedurismo	11,56%	Creación de una empresa propia, integración a un negocio familiar

### Principales aspectos que influyeron para la contratación

Carrera de la que se graduó	89,17%
Grado académico	77,49%
Espíritu emprendedor	75,64%
Disponibilidad horaria	68,52%
Ganó las pruebas de selección de personal	57,98%



2.

## Situación laboral actual

### Indicadores de empleo



Personas graduadas con empleo al momento de la entrevista	100,00%
Personas graduadas que trabajan la jornada laboral que desean	100,00%
Personas graduadas cuyo trabajo actual tiene relación con lo estudiado	98,58%

### Tipo de institución en la que trabaja

Gobierno Central	1,51%
Autónomas y Semi-Autónomas	36,29%
Sector privado	48,83%
Propio o familiar	10,03%
Ejercicio liberal (Servicios profesionales, consultoría, trabajador independiente)	3,34%
Otro (Gobierno local, organización no gubernamental, iglesia, otros)	0,00%

### Tipo de puesto en el que trabaja



Alta gerencia o Dirección  
5,64%



Mandos medios o Jefatura  
32,08%



Subordinado  
55,06%



Trabajador independiente  
7,23%

### Principales empleadores

Caja Costarricense de Seguro Social y Ministerio de salud
Empresas farmacéuticas
Farmacias privadas
Cooperativas y EBAIS
Ejercicio liberal

### Utilidad de algunas competencias personales para el trabajo actual

	1	2	3	4	5
Facilidad para el trabajo en equipo					4,58
Capacidad para la expresión verbal de ideas					4,49
Capacidad para hablar en público					4,44
Manejo de paquetes informáticos de oficina					4,02
Capacidad de redacción					4,13

Se refiere al promedio de utilidad en una escala de 1 a 5, donde 1 es el valor más bajo y 5 el valor más alto

### Grado de satisfacción con el trabajo actual

4,55



Se refiere al promedio de satisfacción, en donde 1 es el valor más bajo y 5 el valor más alto